

KİTAPÇIK TÜRÜ

K

T.C.
MİLLÎ EĞİTİM BAKANLIĞI
YENİLİK VE EĞİTİM TEKNOLOJİLERİ
GENEL MÜDÜRLÜĞÜ

Ölçme, Değerlendirme ve Yerleştirme Grup Başkanlığı

SERTİFİKA TÜRÜ

B

5. GRUP

MOTORLU TAŞIT SÜRÜCÜ ADAYLARI SINAVI
02/02/2013

Ad ve Soyadı :
T.C. Kimlik No :

DERSLER	SORU SAYISI	TOPLAM SORU SAYISI	TOPLAM SÜRE (DAKİKA)
İLK YARDIM BİLGİSİ	15	60	75
TRAFİK VE ÇEVRE BİLGİSİ	25		
MOTOR VE ARAÇ TEKNİĞİ BİLGİSİ	20		

ADAYLARIN DİKKATİNE!

1. Sınav saat **11:00**'de başlayacaktır. Sınav başladıktan sonra ilk **60** dakika dolmadan dışarı çıkmayınız.
2. Sınav sırasında sözlük, hesap cetveli veya makinesi, çağrı cihazı, cep telefonu, telsiz, radyo gibi elektronik iletişim araçlarını yanınızda bulundurmuyunuz. Bu araçları kullanmanız ve kopya çekmeye teşebbüs etmeniz hâlinde sınavınız geçersiz sayılacaktır.
3. Başvuru şartlarını taşımadığınız hâlde sınava girmeniz, kopya çekmeniz, cevap kâğıdınızdaki fotoğraf ve bilgiler ile geçerli kimlik belgenizdeki (nüfus cüzdanı, pasaport veya sürücü belgenizdeki) bilgilerde uyumsuzluk olması, başka adayın sınav evrakını kullanmanız, geçerli kimlik belgenizi ve sınav giriş belgenizi ibraz edemediğiniz durumlarda sınavınız geçersiz sayılacaktır.
4. Elektronik iletişim araçlarıyla kopya çekmeniz, yerinize başka birinin sınava girdiğinin belirlenmesi veya organize olarak kopya çekme eylemine karıştığınızın tespit edilmesi durumunda bir yıl süreyle sınava alınmayacaksınız.
5. Sınavın değerlendirilmesi aşamasında, bilgisayar ortamında yapılan kopya analizinde ikili veya toplu kopya tespiti hâlinde sınavınız geçersiz sayılacaktır.

CEVAP KÂĞIDI VE SORU KİTAPÇIĞI İLE İLGİLİ AÇIKLAMALAR

1. Cevap kâğıdınızdaki bilgilerin doğruluğunu kontrol ediniz. T.C. kimlik numaranızı, ad ve soyadınızı mürekkepli kalemle yazarak imzalayınız.
2. **Adınıza düzenlenmiş cevap kâğıdı üzerinde belirtilen sertifika ve kitapçık türünüze uygun soru kitapçığını almamış iseniz, bunu salon görevlilerine bildirerek uygun kitapçıkla değiştirilmesini sağlamakla yükümlüsünüz. Bu durumu salon görevlilerine bildirmedığınız ya da geç bildirdiğinizde tüm sorumluluk size ait olacaktır.**
3. Cevap kâğıdı üzerinde kodlamalarınızı kurşun kalemle yapınız.
4. Değiştirmek istediğiniz bir cevabı, yumuşak silgiyle cevap kâğıdını örselemeden temizce siliniz ve yeni cevabınızı kodlayınız.
5. Soru kitapçığının sayfalarını kontrol ediniz, baskı hatası var ise değiştirilmesini sağlayınız.
6. Soru kitapçığının ön yüzündeki ilgili yerlere ad, soyad ve T.C. kimlik numaranızı yazınız.
7. Her sorunun dört seçeneğinden sadece biri doğrudur. Doğru seçeneği, cevap kâğıdınızın ilgili sütununa soru numarasını dikkate alarak yuvarlağın dışına taşımadan kodlayınız. **Soru kitapçığı üzerinde yapılan cevaplandırmalar dikkate alınmayacaktır.**
8. Yanlış cevaplarınız dikkate alınmadan sadece doğru cevaplarınız üzerinden puanlama yapılacaktır.
9. Her ders kendi içerisinde **100** puan üzerinden değerlendirilecektir. Başarılı sayılabilmemiz için her dersten ayrı ayrı en az **70** puan almanız gerekir.
10. Soruları ve sorulara verdiğiniz cevapları, yanınızda götürmek amacıyla kaydetmeyiniz; hiçbir şekilde dışarı çıkarmayınız.
11. **Sınav bitiminde, sınav giriş belgesi, soru kitapçığı ve cevap kâğıdını salon görevlilerine teslim ediniz.**

Arka kapaktaki açıklamalara geçiniz.

1. Sürücüler neden ilk yardım bilgi ve becerisine sahip olmalıdır?

- A) Kendisinin ve yakınlarının sağlığını korumak için
- B) Çevredeki bulaşıcı hastalıklardan korunmak için
- C) Hastaları iyileştirici tıbbi tedaviyi uygulamak için
- D) Kazalarda hayat kurtarıcı ilk müdahaleyi yapabilmek için

2. İnsan vücudunda bulunan damarlarla ilgili olarak aşağıda verilen bilgilerden hangisi yanlıştır?

- A) Atardamarlar kanı kalpten dokulara taşır.
- B) Toplardamarlar kanı kalpten vücuda taşır.
- C) Kılcal damarlardaki kan basıncı diğer damarlardan azdır.
- D) Atardamarlardaki kan basıncı toplardamarlardan fazladır.

3. Yaralıda boyun hasarı şüphesi varsa, araçtan nasıl çıkarılmalıdır?

- A) Ayaklarından çekilerek
- B) Baş-çene pozisyonu verilerek
- C) Boynuna mutlaka boyunluk takılarak
- D) Çene göğüse degecek şekilde baş öne eğilerek

4. Suni solunum işlemleri öncesinde ilk olarak yapılması gereken aşağıdakilerden hangisidir?

- A) Ağız içinin temizlenerek hava yolu açıklığının sağlanması
- B) Solunumu uyarmak için göğüs bölgesine yumruk atılması
- C) Suni solunuma başlamadan 5 dakika beklenilmesi
- D) Hastanın ayaklarının yükseltilmesi

5. Holger-Nielsen (sırttan bastırma, dirsekten kaldırma) metodu ile suni solunum uygulamasında sırttan basıncı yapılması kazazedede aşağıdakilerden hangisini sağlar?

- A) Bilinç kaybının düzelmesini
- B) Kalbin çalışmasını
- C) Nefes vermesini
- D) Nefes almasını

6. İlk yardım uygulaması olarak kazazedenin bacaklarının 30 cm yukarıya kaldırılması aşağıdaki durumların hangisinde sakıncalıdır?

- A) Şok
- B) Beyin kanaması
- C) Ayakta olan kanamalar
- D) Ayak bileğinin burkulması

7. Kanamanın fazla olduğu bacak yaralanmalarında, kanamayı azaltmak için basınç uygulanacak bölge aşağıdakilerden hangisidir?

- A) Kasık iç kısmı
- B) Bacak dış kısmı
- C) Dizin ön üst kısmı
- D) Karnın ön üst kısmı

8. Kalp masajı uygulanabilmesi için kazazedede kesinlikle olması gereken durum aşağıdakilerden hangisidir?

- A) Bilinç kaybı olması
- B) Reflekslerin kaybolması
- C) Sesli uyarılara tepki vermemesi
- D) Dolaşımın durması, kalp atımlarının alınamaması

9. • Bulantı ve kusma olması
• Burun ve kulaktan kan gelmesi
• Göz bebeklerinin farklı büyüklükte olması

Yukarıda verilen belirtilerin bir kazazedede görülmesi hangi durumda olur?

- A) Akciğer delinmesi
- B) Baş yaralanması
- C) Dalak yırtılması
- D) Kalp spazmı

10. Kimyasal madde yanıklarında yapılacak ilk yardım uygulaması aşağıdakilerden hangisidir?

- A) Bol su ile yıkamak
- B) Yara merhemi sürmek
- C) Kuru sargı bezi ile kapatmak
- D) Oksijenli su ile yıkayıp, sarmak

11. Diz ile kalça arasındaki kemikte kırık varsa dıştan uygulanacak atelin boyu ne kadar olmalıdır?

- A) Topuktan dize kadar
- B) Dizden kalçaya kadar
- C) Topuktan kalçaya kadar
- D) Topuktan koltuk altına kadar

12. Hangi durumdaki kazazedede kesinlikle sedye ile taşınmalıdır?

- A) Kolunda yara ve kırık olan
- B) Birinci derece yanığı olan
- C) Omurgasında kırık olan
- D) Kaburgasında kırık olan

13. I- Kanın oksijen taşımalarının engellenmesi
II- Fiziksel aktivitenin artması
III- Boğucu etki yapması

Karbonmonoksit zehirlenmelerinde yukarıdakilerden hangilerinin olması beklenir?

- A) I ve II
B) I ve III
C) II ve III
D) I, II ve III

14. Güneş çarpması olan kişiye aşağıdaki uygulamalardan hangisi yapılmalıdır?

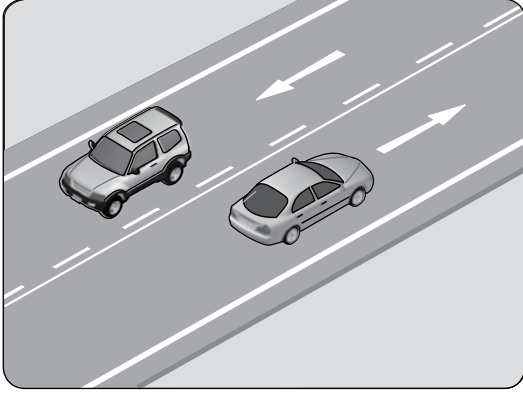
- A) Serin bir yere alınarak vücut ısısı düşürülmeli
B) Üstü örtülerek terlemesi sağlanmalı
C) Sıcak içecekler verilmeli
D) Sıcak duş yaptırılmalı

15. Yönetmeliğe göre işitme cihazı ile belirli bir duyma yeterliliğine ulaşan sürücü, aşağıdaki sürücü belgelerinden hangisi ile araç kullanabilir?

- A) G sınıfı
B) A1 ve A2 sınıfı
C) C, D ve E sınıfı
D) B sınıfı (hususî araç)

İLK YARDIM BİLGİSİ TESTİ BİTTİ.
TRAFİK VE ÇEVRE BİLGİSİ TESTİNE GEÇİNİZ.

1. Şekildeki kara yoluna ne ad verilir?



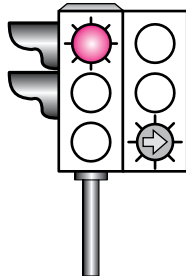
- A) Bağlantı yolu
- B) İki yönlü kara yolu
- C) Tek yönlü kara yolu
- D) Bölünmüş kara yolu

2. Bir aracın yolcu indirmek amacıyla kısa süreli durdurulmasına ne denir?

- A) Durma
- B) Bekleme
- C) Duraklama
- D) Park etme

3. Şekildeki ışıklı trafik işaret cihazında, kırmızı ışık ve yeşil oklu ışık birlikte yanmaktadır.

Bu durum sürücülere aşağıdakilerden hangisini bildirir?



- A) Düz gidilebileceğini
- B) Sadece sağa dönebileceğini
- C) Sadece sola dönebileceğini
- D) Yolun tüm yönlere açık olduğunu

4. Şekildeki trafik görevlisinin yapmış olduğu işaretin sürücüler için anlamı nedir?

- A) Geç
- B) Hızlan
- C) Yavaşla
- D) Sağa yanaş ve dur

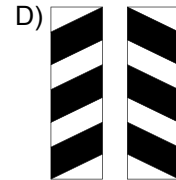
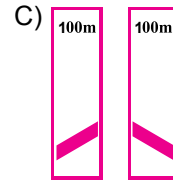
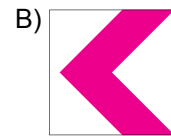
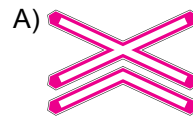


5. Şekildeki trafik işareti görülünce ne yapılır?

- A) Hız azaltılır, varsa geçme yasağına uyulur.
- B) Hız artırılır, sağa sinyal verilir.
- C) Hız azaltılır, sola sinyal verilir.
- D) Hız sabit tutulur.



6. Aşağıdakilerden hangisi köprü yaklaşımını (sağ, sol) gösteren işaret levhasıdır?

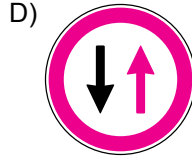
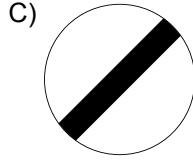
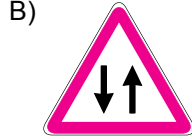
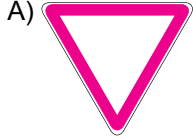


7. Şekildeki trafik işareti neyi bildirir?

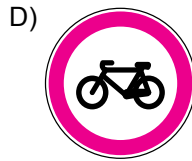
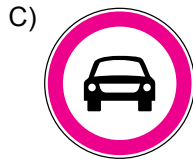
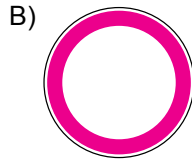
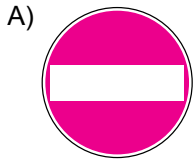


- A) Otobüs yolunu
- B) Otobüslerin park yerini
- C) Otobüsün giremeyeceğini
- D) Otobüslere hız sınırlamasının olduğunu

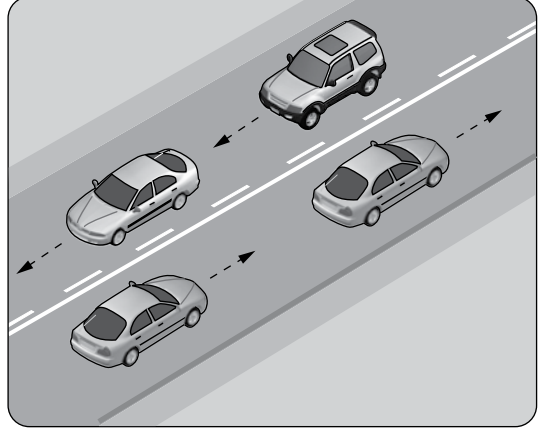
8. Aşağıdakilerden hangisi tali yoldan kavşağa geldiğini bildirir?



9. Aşağıdakilerden hangisi yolun her iki yönden taşıt trafiğine kapatılmış olduğunu bildirir?



10.



Şekildeki yol çizgileri aşağıdakilerden hangisini bildirmez?

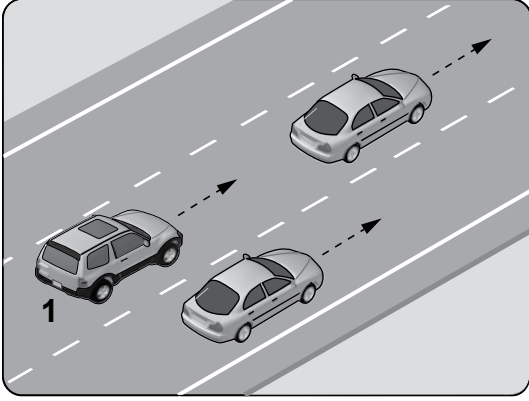
- A) Kesik çizgi tarafındaki yolun sadece ağır taşıtlarca kullanılacağını
- B) Devamlı çizgi tarafındaki aracın önündeki aracı geçemeyeceğini
- C) Kesik çizgi tarafındaki aracın önündeki aracı geçebileceğini
- D) Devamlı çizgi tarafındaki aracın kendi şeridinde seyretmesi gerektiğini

11. Aksine bir işaret yoksa, yerleşim yeri dışındaki bölünmüş yollarda şekildeki araç için azami hız sınırı saatte kaç kilometredir?



- A) 90
- B) 100
- C) 110
- D) 120

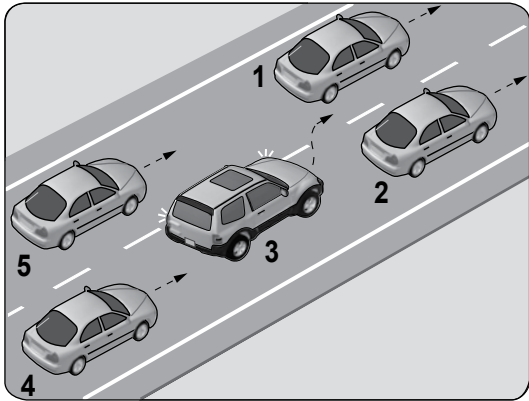
12.



Şekildeki gibi, tek yönlü kara yolunda bulunan 1 numaralı araç sürücüsünün aşağıdakilerden hangisini yapması yanlıştır?

- A) En sağ şeride geçerek seyretmesi
- B) Geçmek için en sol şeridi kullanması
- C) Önündeki araçla takip mesafesine dikkat etmesi
- D) Önündeki aracı ikaz ederek hızlanmasını istemesi

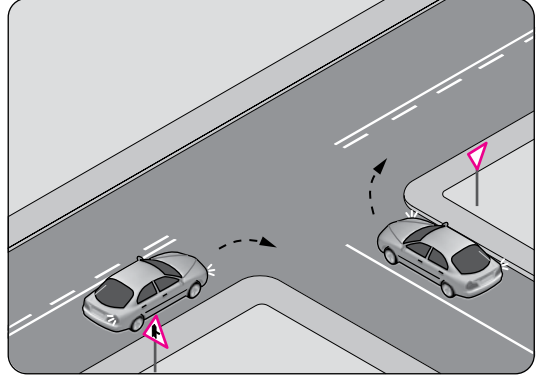
13.



Şekle göre tek yönlü yolda 3 numaralı aracın sürücüsü, şerit değiştirebilmek için aşağıdakilerden hangisinin gerçekleşmesini beklemelidir?

- A) 5 numaralı aracın geçmesini
- B) 4 numaralı aracın yavaşlamasını
- C) 1 numaralı aracın sağa geçmesini
- D) 2 numaralı aracın şerit değiştirmesini

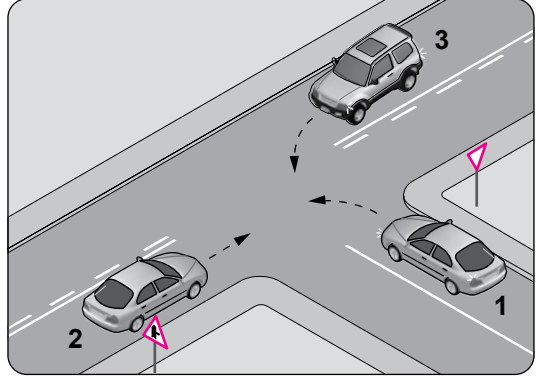
14.



Şekildeki gibi sağa dönüş yapmak isteyen sürücülerin aşağıdakilerden hangisini yapması yanlıştır?

- A) Hızlarını azaltmaları
- B) Dar bir kavisle dönmeleri
- C) Dönüşlerini en sol şeritte tamamlamaları
- D) Buldukları şeritte en sağa yaklaşmaları

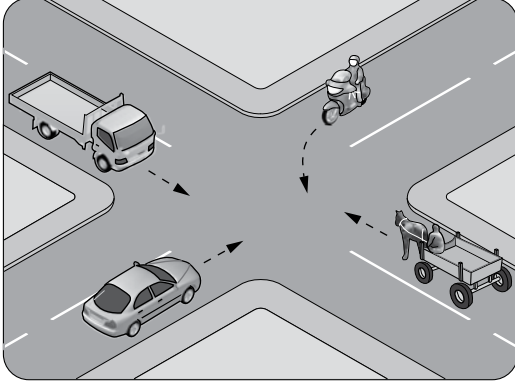
15.



Şekle göre aşağıdakilerden hangisi doğrudur?

- A) 1 numaralı aracın öncelikle geçmesi
- B) 1 numaralı aracın hızını artırarak kavşağa girmesi
- C) 3 numaralı aracın 2 numaralı aracı ikaz ederek durdurması
- D) 1 numaralı aracın 2 ve 3 numaralı araçların geçmesini beklemesi

16. Şekildeki kontrolsüz kavşakta ilk geçiş hakkını hangi araç kullanmalıdır?



- A) At arabası B) Otomobil
C) Motosiklet D) Kamyonet

17. Yaralı veya acil hasta taşıyan özel araç sürücüleri, geçiş üstünlüğü hakkını nasıl kullanabilirler?

- A) Araçlarında bir gözcü bulundurarak
B) Seyyar tepe lambası taktırarak
C) Sesli ve ışıklı işaretler vererek
D) Eskort eşliğinde

18. Aksine bir durum yoksa yerleşim yeri dışındaki kara yollarında, geceleri hangi ışıkların yakılması zorunludur?

- A) Uzağı gösteren ışıkların
B) Acil uyarı ışıklarının
C) Park ışıklarının
D) Sis ışıklarının

19. Frenleri sağlam olan arızalı araç ile çeken araç arasındaki bağlantının uzunluğu en fazla kaç metre olmalıdır?

- A) 2 B) 3 C) 4 D) 5

20. Trafik işaret levhaları ile belirlenmiş yaya ve okul geçitlerine yaklaşan sürücülerin aşağıdakilerden hangisini yapması yanlıştır?

- A) Yavaşlamaları
B) Yaya ve okul geçitlerine yaklaşarak geçmeleri
C) Yaya ve okula ilk geçiş hakkını vermeleri
D) Okul geçidi görevlisinin talimatlarına uymaları

21. Tabloda, kandaki alkol miktarına bağlı olarak sürücülerin kaza yapma riskindeki artışlar verilmiştir.

Kandaki alkol miktarı (Promil)	Kaza riski artışı (Misli)
0.50	2
1.0	10
2.0	25

- Tabloya göre aşağıdakilerden hangisi kesinlikle söylenir?

- A) Kaza riskinin kandaki alkol miktarına bağlı olarak arttığı
B) Alkolün her sürücüde aynı etkiyi göstermediği
C) Ülkemizde alkol tüketiminin gittikçe artmakta olduğu
D) Az miktarda alınan alkolün sürücünün refleksini güçlendirdiği

22. Hangi durumda bir aracın tescil belgesi geçersiz sayılır?

- A) Muayene süresi geçirildiğinde
- B) Bakımı düzenli olarak yapılmadığında
- C) Üzerinde teknik değişiklik yapıldığında
- D) Tescil belgesi araçta bulundurulmadığında

23. B sınıfı sürücü belgesi ile, aşağıdaki araçlardan hangisi kullanılamaz?

- A) Traktör
- B) Minibüs
- C) Kamyonet
- D) Motosiklet

24. Aşağıdakilerden hangisi trafik kazasında asli kusur sayılır?

- A) Kırmızı ışıkta geçmek
- B) Taşıma sınırının üzerinde yük taşımak
- C) Zorunlu olmadıkça aracını yavaş sürmek
- D) Sürücü belgesini yanında bulundurmamak

25. Araç bakımını önemseyen sürücü aşağıdakilerden hangisine katkı sağlar?

- A) Yakıt sarfiyatının artmasına
- B) Çevre kirliliğinin azalmasına
- C) Gürültü kirliliğinin artmasına
- D) Trafik yoğunluğunun artmasına

TRAFİK VE ÇEVRE BİLGİSİ TESTİ BİTTİ.
MOTOR VE ARAÇ TEKNİĞİ BİLGİSİ TESTİNE
GEÇİNİZ.

1. Hangisi aracın istenilen yöne kolay ve zahmetsiz yönlendirilmesini sağlar?

- A) Marş sistemi
- B) Yakıt sistemi
- C) Ateşleme sistemi
- D) Direksiyon sistemi

2. Egzozdan çıkan zararlı maddeleri zararsız hâle dönüştürebilmek için araçların egzoz sistemine aşağıdakilerden hangisi takılır?

- A) Egzoz susturucusu
- B) Katalitik konvertör
- C) Egzoz manifoldu
- D) Egzoz supabı

3. Yakıtı doğrudan doğruya silindirler içersinde yakan ve üretilen ısı enerjisini piston-biyel mekanizması ile krank miline ileten motorlara ne ad verilir?

- A) Marş motoru
- B) Elektrik motoru
- C) İçten yanmalı motor
- D) Dıştan yanmalı motor

4. Motorun silindirlerini oluşturan ana gövdeye ne ad verilir?

- A) Karter
- B) Manifold
- C) Silindir kapağı
- D) Motor bloğu

5. Benzinli motorlarda, aşağıdakilerden hangisinin tırnakları arasında oluşan kıvılcımla silindir içerisindeki yanma olayı başlatılmış olur?

- A) Buji
- B) Flaşör
- C) Distribütör
- D) Kontak anahtarı

6. Araç hareket hâlindeyken, kontak kapatılmamalı veya kontak anahtarı kontaktan çıkartılmamalıdır.

Buna rağmen kontak anahtarı kontaktan çıkartıldığında aşağıdakilerden hangisi olur?

- A) Sürüş kolaylaşır.
- B) Akü tam şarj olur.
- C) Direksiyon kilitletlenir.
- D) Direksiyon daha rahat döner.

7. Aşağıdakilerden hangisinin periyodik bakımı yapılmadığında motorun içine giren hava akışı zorlaşır, motor çekişten düşer ve yakıt sarfiyatı artar?

- A) Yağ filtresi
- B) Hava filtresi
- C) Yakıt filtresi
- D) Polen filtresi

8. Aşağıdakilerden hangisinin eksilmesi veya özelliğini kaybetmesi durumunda kuru sürtünme sonucu oluşan ısının etkisiyle motor parçaları birbirine kaynar ve sıkışır?

- A) Antifriz
B) Motor yağı
C) Fren hidroliği
D) Akü elektroliti

9. Sürüş sırasında aracın gösterge panelinde bulunan şekildeki ikaz ışığının yanması sürücüyü neyi bildirir?



- A) Ön ısıtma bujilerinin çalışmakta olduğunu
B) Fren balatalarının bitmek üzere olduğunu
C) Motor yağ basıncının çok düşük olduğunu
D) Fren hidrolik seviyesinin çok düşük olduğunu

10. Aşağıdakilerden hangisi motorun tam güç verecek şekilde çalışma sıcaklığında kalmasını sağlar?

- A) Soğutma sistemi
B) Ateşleme sistemi
C) Aydınlatma sistemi
D) Göstergeler sistemi

11. Motorun çalışma sıcaklığına çok geç ulaşması, aşağıdakilerden hangisinin arızalı olduğunu gösterir?

- A) Radyatör
B) Termostat
C) Yağ filtresi
D) Devridaim pompası

12. Motorun soğutma sisteminde kullanılan antifriz, donmayı önlemenin yanısıra soğutma sıvısının geçtiği yerlerde korozyonu, paslanmayı ve kireç oluşumunu da engelleyerek parçaların ömrünü artırmaktadır.

Buna göre, antifriz kullanımı motorlarda hangi durumda tercih edilmelidir.

- A) Her türlü iklim şartlarında
B) Sadece sıcak yaz aylarında
C) Sadece zorlu kış koşullarında
D) Donma gerçekleşikten sonra

13. Akü üzerinde bulunan kontrol gözünde, akü şarjının iyi durumda olduğunu gösteren renk hangisidir?

- A) Sarı
B) Yeşil
C) Siyah
D) Kırmızı

14. Araç üzerinde bir elektrikli alıcı çalışmadığında ilk bakılacak yer aşağıdakilerden hangisi olmalıdır?

- A) Motordaki yağ seviyesi
- B) Ateşleme sistemindeki ilgili buji
- C) Sigorta panelindeki ilgili sigorta
- D) Yakıt deposundaki yakıt seviyesi

15. Aşağıdakilerden hangisi, araç arızalandığında durma veya mecburi park etme durumunda kullanılır?

- A) Sis lambaları
- B) Plaka lambaları
- C) İç aydınlatma lambaları
- D) Acil uyarı (dörtlü ikaz) lambaları

16. Aracın gösterge panelinde bulunan şekildeki mavi renkli ikaz ışığı, aşağıdakilerden hangisi devrede iken yanar?

- A) Arka sis lambası
- B) Kısa hüzmeli farlar
- C) Uzun hüzmeli farlar
- D) Sol sinyal lambaları



17. Aşağıdakilerden hangisi balanssız tekerleğin araç üzerindeki etkilerindendir?

- A) Motorun hararet yapması
- B) Motor yağına su karışması
- C) Manifoldlarda kaçakların oluşması
- D) Tekerlek yataklarının kısa sürede aşınması

18. Araçların güvenli bir şekilde yavaşlamasını, durmasını ve sabitlenmesini sağlayan sistem aşağıdakilerden hangisidir?

- A) Fren sistemi
- B) Marş sistemi
- C) Ateşleme sistemi
- D) Süspansiyon sistemi

19. Aşağıdakilerden hangisi, araçta sürüş konforunu iyileştirmek amacıyla yol yüzeyinin yapısından kaynaklanan titreşimleri, salınımları ve ani şokları sönmüleyerek yumuşatır?

- A) Şarj sistemi
- B) Soğutma sistemi
- C) Direksiyon sistemi
- D) Süspansiyon sistemi

20. Aracın gelecekteki performansı için motorun alıştırılması (rodaj) sürecinde aşağıdakilerden hangisinin yapılması doğrudur?

- A) Uzun yolda aynı hızla gidilmesi
- B) Tam gaz vermekten kaçınılması
- C) Sürekli sert ve ani fren yapılması
- D) Motor soğukken çok çabuk hızlanması

**TEST BİTTİ.
CEVAPLARINIZI KONTROL EDİNİZ.**

SINAV SÜRESİNCE UYULACAK KURALLAR

- 1. Adaylar, sınav kurallarına ve salon görevlilerinin tüm uyarılarına uymak zorundadırlar. Kurallara ve uyarılara uymayan adayların sınavları geçersiz sayılacaktır.**
2. Sınav başladıktan sonra adayların salon görevlileri ve birbirleri ile konuşmaları, kalem, silgi vb. şeyleri istemeleri yasaktır.
3. Adaylar sınav süresince, sınav giriş belgesi ile birlikte kimlik belgelerinden birini (nüfus cüzdanı, pasaport veya sürücü belgesi) masalarının üzerinde bulundurmamak zorundadırlar.
- 4. Sınav evraklarını teslim etmeyen, soru kitapçıklarının sayfalarından bir kısmını eksik teslim edenlerin sınavları geçersiz sayılacaktır.**

SALON GÖREVLİLERİNCE SINAV BAŞLAMADAN ÖNCE ADAYLARA YAPILACAK SON UYARI

- Soracağınız bir şey var mı? Varsa şimdi sorunuz.
- Sınav başladıktan sonra sorularınıza cevap verilmeyecektir.
- Başlama zilini bekleyiniz.
- Hepinize başarılar dileriz.

(Salon başkanı başlama ve bitiş saatini tahtaya yazacaktır.)

Bu kitapçığın her hakkı saklıdır. Hangi amaçla olursa olsun, kitapçığın tamamının veya bir kısmının Millî Eğitim Bakanlığı Yenilik ve Eğitim Teknolojileri Genel Müdürlüğü'nün yazılı izni olmadan kopya edilmesi, fotoğraflarının çekilmesi, bilgisayar ortamına alınması, herhangi bir yolla çoğaltılması, yayımlanması veya başka bir amaçla kullanılması yasaktır. Bu yasağa uymayanlar, doğabilecek cezai sorumluluğu ve kitapçığın hazırlanmasındaki mali külfeti peşinen kabullenmiş sayılır.

“BAŞLAYINIZ” DENİLMEDEN SORU KİTAPÇIĞINI AÇMAYINIZ.

02.02.2013 TARİHİNDE YAPILAN MOTORLU TAŞIT SÜRÜCÜ ADAYLARI SINAVI (MTSAS)
B: B SERTİFİKASI K KİTAPÇIĞI CEVAP ANAHTARIDIR

İLK YARDIM BİLGİSİ	TRAFİK VE ÇEVRE BİLGİSİ	MOTOR VE ARAÇ TEKNİĞİ BİLGİSİ
1. D	1. B	1. D
2. B	2. C	2. B
3. C	3. B	3. C
4. A	4. D	4. D
5. C	5. A	5. A
6. B	6. D	6. C
7. A	7. C	7. B
8. D	8. A	8. B
9. B	9. B	9. C
10. A	10. A	10. A
11. D	11. C	11. B
12. C	12. D	12. A
13. B	13. A	13. B
14. A	14. C	14. C
15. D	15. D	15. D
	16. B	16. C
	17. C	17. D
	18. A	18. A
	19. D	19. D
	20. B	20. B
	21. A	
	22. C	
	23. D	
	24. A	
	25. B	