

SERTİFİKA TÜRÜ

**B**

241020091100

5. GRUP

T.C.  
MİLLÎ EĞİTİM BAKANLIĞI  
EĞİTİM TEKNOLOJİLERİ GENEL MÜDÜRLÜĞÜ  
Ölçme Değerlendirme ve  
Açıköğretim Kurumları Daire Başkanlığı

KİTAPÇIK TÜRÜ

**Y**

## MOTORLU TAŞIT SÜRÜCÜ ADAYLARI SINAVI SORU KİTAPÇIĞI

Adayın Adı ve Soyadı :  
Aday Numarası (TC Kimlik No) :

- DİKKAT:** 1. Size verilen soru kitapçığının sertifika türü, almak istediğiniz sertifika türüyle aynı değilse salon görevlilerini uyararak soru kitapçığının doğru kitapçıkla değiştirilmesini sağlayınız.  
2. Soru kitapçıklarını kontrol ederek, baskı hatası olan kitapçığın değiştirilmesi için salon görevlilerine başvurunuz.  
3. Soru kitapçığındaki açıklamaları okuyunuz.  
4. Sınavda yanlarında cep telefonu, çağrı cihazı vb. iletişim araçları bulunduran adayların sınavları iptal edilecektir.  
5. Sınav giriş belgesini sınav bitiminde soru kitapçığı ve cevap kâğıdı ile birlikte salon görevlilerine teslim ediniz.  
6. Sınav saat 11.00'de başlayıp 13.30'da biter. Sınav başladıktan sonra ilk 45 dakika içinde hiçbir aday salondan çıkamaz.

### CEVAP KÂĞIDI İLE İLGİLİ AÇIKLAMALAR

1. Cevap kâğıdına kodlanmış olarak verilen kitapçık türü ile size verilen kitapçık türünün aynı olmasına dikkat ediniz. Aynı değilse salon görevlilerini uyarınız.
2. Size verilen cevap kâğıdında yazılı olan bilgilerin size ait olup olmadığını kontrol ediniz.
3. Cevap kâğıdı üzerine yazacağınız yazı ve yapacağınız işaretlemelerde kurşun kalemde başka kalem kullanmayınız.
4. Cevap kâğıdında **İLK YARDIM BİLGİSİ**, **TRAFİK ve ÇEVRE BİLGİSİ**, **MOTOR ve ARAÇ TEKNİĞİ BİLGİSİ** testleri için üç ayrı bölüm bulunmaktadır. Cevaplarınızı cevap kâğıdındaki ilgili bölümlere aşağıdaki örnekte olduğu gibi yuvarlağı, dışına taşımadan işaretleyiniz. **Soru kitapçığı üzerinde yapılan cevaplandırmalar dikkate alınmaz.**  
Yanlış karalamalarınızı düzeltirken yuvarlağın içini temizce siliniz.

ÖRNEK KODLAMA: ●

### SORU KİTAPÇIĞI İLE İLGİLİ AÇIKLAMA

1. Bu soru kitapçığında; **İLK YARDIM BİLGİSİ** dersinden 30, **TRAFİK ve ÇEVRE BİLGİSİ** dersinden 50, **MOTOR ve ARAÇ TEKNİĞİ BİLGİSİ** dersinden 40 olmak üzere toplam 120 soru bulunmaktadır. Bu sertifika türü için verilen cevaplama süresi 150 dakikadır.
2. Her sorunun dört seçeneğı vardır. Dört seçenektan sadece bir tanesi doğru cevaptır. Doğru bulduğunuz seçeneğı cevap kâğıdında o soru için ayrılan yerde bularak işaretleyiniz. Birden fazla işaretlemelerde o soru yanlış cevaplandırılmış sayılır.
3. Her ders kendi içerisinde 100 puan üzerinden değerlendirilecektir. Başarılı sayılabilmemiz için her dersten -ayrı ayrı- 70 puan almanız gerekir.
4. Size ayrı bir karalama kâğıdı verilmeyecektir. Soru kitapçığının içindeki boş alanları karalama yapmak için kullanabilirsiniz.
5. Cevabını bilmediğiniz sorular üzerinde fazla zaman kaybetmeden diğer sorulara geçiniz. Zamanınız kalırsa bu sorulara daha sonra dönebilirsiniz.
6. Cevaplarınız puanlanırken her doğru cevaba puan verilecek, yanlış cevaplarınız dikkate alınmayacaktır.
7. Sınavın bitiminde cevap kâğıdınızı ve soru kitapçığınızı salon sorumlularına teslim etmeyi unutmayınız.

Arka sayfadaki açıklamalara geçiniz.

1. Aşağıdakilerden hangisi sürücüye ait trafik kazası sebebidir?

- A) Seyir hâlinde iken cep telefonu kullanması
- B) Aracını kullandığı yolun bozuk olması
- C) Uyarı işaretlerinin yetersiz olması
- D) Aracının arıza yapması

2. Trafik kazası gördüğünde gerekli müdahale ve yardımları yapmayan sürücüye aşağıdakilerden hangisi uygulanır?

- A) Sürücü belgesinin süresiz geri alınması
- B) Ağır hapis cezası
- C) Para ve ceza puanı
- D) Trafikten men cezası

3. Aşağıdakilerden hangisi ilk yardımın amaçlarından biri değildir?

- A) Yaşamı korumak ve sürdürülmesini sağlamak
- B) Durumun kötüleşmesini engellemek
- C) Tıbbi yardım için iletişim kurmak
- D) İlaçla tedavi etmek

4. Aşağıdaki özelliklerden hangisi ilk yardımda mutlaka bulunmalıdır?

- A) Sağlık personeli olmak
- B) Sakin ve tedbirli olmak
- C) Trafik görevlisi olmak
- D) İyi bir sürücü olmak

5. Aşağıdakilerden hangisi göğüs boşluğunda bulunan bir organdır?

- A) Böbrek
- B) Mide
- C) Kalp
- D) Karaciğer

6. Kalp ve kan damarları vücudumuzdaki hangi sistemde yer alır?

- A) Dolaşım sisteminde
- B) Sindirim sisteminde
- C) Solunum sisteminde
- D) Sinir sisteminde

7. Aşağıdakilerden hangisi araçtaki ilk yardım çantasında bulundurulmalıdır?

- A) Ağrı kesici ilaç
- B) Yara merhemi
- C) Üçgen sargı bezi
- D) Serum

8. Yaralının araçtan çıkarılması sırasında yapılan yanlışlıklar sonucu, omuriliğin zedelenmesi durumunda ne olabilir?

- A) Vücudun bir bölümünde felç
- B) Acıkma hissi
- C) Hazımsızlık
- D) İç kanama

9. Bak - Dinle - Hisset yönteminde "Bak" ne anlama gelir?

- A) Kaza bölgesinde yanıcı madde olup olmadığına bakılması
- B) Yaralının göğüs kafesinin inip kalktığına bakılması
- C) Yaralıda kırık olup olmadığına bakılması
- D) Kaç yaralı olduğuna bakılması

10. Kalbi çalıştığı hâlde solunumu durmuş olanlara yapılacak suni solunuma ne kadar devam edilir?

- A) 10 dakika
- B) 15 dakika
- C) Kalbi daha hızlı çalışana kadar
- D) Hasta kendi kendine soluyuncaya kadar

11. Aşağıdakilerden hangisinin kendiliğinden oluşmuş burun kanamalarında yapılması yanlıştır?

- A) Yüzün soğuk su ile yıkanması
- B) Burun üzerine ve enseye buz konulması
- C) Çeneyi göğüsten uzaklaştırarak başın geriye çekilmesi
- D) Sargı bezi ile yapılan tamponun burna yerleştirilmesi

12. Aşağıdakilerden hangisi kanamayı azaltmak için uygulanan bir yöntemdir?

- A) Kanayan yeri oksijenli su ile yıkamak
- B) Kanayan yeri kalp seviyesinden yukarıda tutmak
- C) Kanayan yere sıcak uygulama yapmak
- D) Kanayan bölgeyi yıkayarak pıhtıları temizlemek

13. Turnike uygulamasında ilk bir saat içinde, kaç dakikada bir gevşetme uygulanmalıdır?

- A) 1-2
- B) 5-10
- C) 15-20
- D) 30-40

14. Beyne gelen oksijenin azalması nedeniyle kısa süreli geçici, tam veya kısmen olan bilinç kaybına ne denir?

- A) Kansızlık
- B) Koma
- C) Şok
- D) Bayılma

15. Aşağıdakilerden hangisi koma hâlinin belirtilerindendir?

- A) Kötü kokulara karşı burnunu tıkama
- B) Bilinçsizlik, hareketsizlik ve uyku hâli
- C) Sorulan sorulara anlamlı cevap verme
- D) Gözleri ile hareket eden cisimleri takip etme

16. Şekildeki gibi dış kalp masajı pozisyonu alındıktan sonra, yetmişine dakikada kaç kez bası uygulanır?



- A) 40
- B) 70
- C) 100
- D) 120

17. Batan cisim yara üzerinde duruyorsa, aşağıdakilerden hangisi uygulanır?

- A) Cisim çıkarılmadan yaralı hastaneye sevk edilir.
- B) Cisim çıkarılır ve yaralı hastaneye sevk edilir.
- C) Cismin dışarıda kalan kısmı kesilir ve yara sarılır.
- D) Cisim çıkarılır ve yaraya tentürdiyot dökülür.

18. Başa alınan darbe sonucu kulaktan kan geliyorsa aşağıdakilerden hangisi uygulanır?

- A) Oturtulup kulağına pamuk tıkanır.
- B) Sırt üstü yatırılarak ayakları yukarı kaldırılır.
- C) Kan akan bölgesi üstte kalacak şekilde yan yatırılır ve kulak pamukla tıkanır.
- D) Kan akan bölgesi altta kalacak şekilde yan yatırılır ve kanama engellenmez.

19. Aşağıdakilerden hangisi göğüs yaralanması olan yaralıya uygulanmaz?

- A) Yarı oturur duruma getirmek
- B) Batan cisim varsa çıkarmamak
- C) Ayaklar yüksekte tutulup sırt üstü yatırmak
- D) Açık olan yarası temiz bir bezle kapatılıp basınç yapmadan sarmak

20. Kimyasal madde yanıklarında yapılacak ilk yardım uygulaması aşağıdakilerden hangisidir?

- A) Bol su ile yıkamak
- B) Yara merhemi sürmek
- C) Kuru sargı bezi ile kapatmak
- D) Yakıcı maddeyi sulandırıp sürmek

21. Kaburga kemiği kırıklarında yaralı hangi pozisyonda hastaneye sevk edilmelidir?

- A) Yan yatış
- B) Yüzüstü yatış
- C) Sırtüstü yatış
- D) Oturuş veya yarı oturuş

22. Aşağıdakilerden hangisi çıkığın tanımıdır?

- A) Eklem bağlarının kopması
- B) Eklem yüzeylerinin birbirinden ayrılması
- C) Eklem çevresindeki derinin zedelenmesi
- D) Eklem bağları ve yüzeylerinin zedelenmesi

23. Burkulan eklem bölgesinin şişmesini önlemek için hangi uygulama yapılmalıdır?

- A) Hasta oturtularak merhem sürülmeli
- B) Hasta yan yatış pozisyonuna alınmalı
- C) Kalp seviyesinden aşağıda ve sıcak tutulmalı
- D) Kalp seviyesinden yukarıda ve soğuk tutulmalı

24. Çok sayıda yaralının olduğu kazalarda en son taşınması gereken kazazede aşağıdakilerden hangisidir?

- A) Solunum yolu zehirlenmesi olan
- B) Ayak kemiği kırık olan
- C) Açık karın yarası olan
- D) Bilinci yerinde olmayan

25. Yaralı, sedye ile ambulansa bindirilirken yönü nasıl olmalıdır?

- A) Baş kısmı önde olacak şekilde
- B) Ayakları önde olacak şekilde
- C) Yaralının isteğine göre
- D) Yaranın çeşidine göre

26. Egzoz gazı zehirlenmesi ile bayılan hastaya aşağıdakilerden hangisi uygulanır?

- A) Açık havaya çıkarılır.
- B) Yoğurt yedirilir.
- C) Tuzlu su içirilir.
- D) Kusturulur.

27. Sıcak vurması (çarpması) sonucu oluşan bitkinliğin esas sebebi, aşağıdaki durumlardan hangisidir?

- A) Nabız sayısının azalması
- B) Kan dolaşımının yavaşlaması
- C) Sindirim sisteminin çalışmaması
- D) Terleme sonucu aşırı su ve tuz kaybı olması

28. Aşağıdakilerden hangisi donmaya maruz kalan hastaya uygulanan ilk yardım uygulamalarındandır?

- A) Tuzlu ayran içirmek
- B) Soğuk ortamdan uzaklaştırmak
- C) Vücuda sıcak uygulama ve hızlı masaj yapmak
- D) Hemen uyutularak dinlenmesini sağlamak

29. Aşağıdakilerden hangisi gözlük veya lens kullanarak görme yeterliliğine sahip olan sürücüler için doğrudur?

- A) Bu tür adaylara sürücü belgesi verilmez.
- B) Yalnızca şehir dışı yollarda gözlük veya lens kullanmak zorundadırlar.
- C) Yalnızca gece araç kullanırken gözlük veya lens kullanmak zorundadırlar.
- D) Araç kullanırken gözlük veya lenslerini kullanmak zorundadırlar.

30. Araçlarda emniyet kemeri kullanılmasıyla ilgili olarak aşağıdakilerden hangisi doğrudur?

- A) Şehir içi ve dışı trafikte mecburidir.
- B) Şehir içi trafikte isteğe bağlı, şehir dışında mecburidir.
- C) Şehir içi ve dışı trafikte isteğe bağlıdır.
- D) Şehir içi trafikte mecburi, şehir dışında isteğe bağlıdır.

İLK YARDIM BİLGİSİ TESTİ BİTTİ.  
TRAFİK VE ÇEVRE BİLGİSİ TESTİNE GEÇİNİZ.

## 5. GRUP

## TRAFİK ve ÇEVRE BİLGİSİ

Y

1. Aşağıdakilerden hangisi motorlu taşıt sürücüsü yetiştirmek, yetişmiş olanlara sınav sonucunda sertifika vermekle görevlidir?

- A) Emniyet Genel Müdürlüğü
- B) Karayolları Genel Müdürlüğü
- C) Millî Eğitim Bakanlığı
- D) Ulaştırma Bakanlığı

2. Trafik, aşağıdakilerden hangisinde doğru tanımlanmıştır?

- A) Araçların kara yolunda hâl ve hareketleridir.
- B) Araçların, yayaların ve hayvanların kara yolu üzerindeki hâl ve hareketleridir.
- C) Yayaların ve hayvanların kara yolu üzerindeki hareketleridir.
- D) Araçların ve yayaların kara yolu üzerindeki hâl ve hareketleridir.

3. Kara yolunun genel olarak taşıt trafiğine ayrılmış kısmına ne denir?

- A) Ana yol
- B) Banket
- C) Şerit
- D) Taşıt yolu

4. Araçlarda aynı dingile bağlı tekerleklerden kara yolu yapısına aktarılan ağırlığa ne denir?

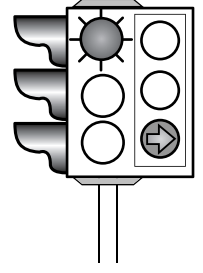
- A) Dingil ağırlığı
- B) Taşıma sınırı
- C) İstiap haddi
- D) Kapasite

5. Aşağıdakilerin hangisinde durulur ve yol kontrol edildikten sonra geçilir?

- A) Kırmızı ışıkta
- B) Sarı ışıkta
- C) Aralıklı yanıp sönen kırmızı ışıkta
- D) Aralıklı yanıp sönen sarı ışıkta

6. Şekildeki trafik ışığında, kırmızı ışık ve yeşil oklu ışık birlikte yanmaktadır.

Bu durum sürücülere aşağıdakilerden hangisini bildirir?



- A) Düz gidilebileceğini
- B) Sadece sağa dönülebileceğini
- C) Sadece sola dönülebileceğini
- D) Yolun tüm yönlere açık olduğunu

7. Trafik görevlisinin hangi hareketi seri bir şekilde yapması "trafiğin hızlanması" talimatıdır?



## 5. GRUP

## TRAFİK ve ÇEVRE BİLGİSİ

Y

8. Şekildeki tehlike uyarı işaretini gören sürücünün aşağıdakilerden hangisini yapması yanlıştır?



- A) Hızını azaltması  
B) Duraklama yapmaması  
C) Hızını artırması  
D) Takip mesafesini artırması

9. Şekildeki trafik işaretini gören sürücü aşağıdakilerden hangisini yapmalıdır?



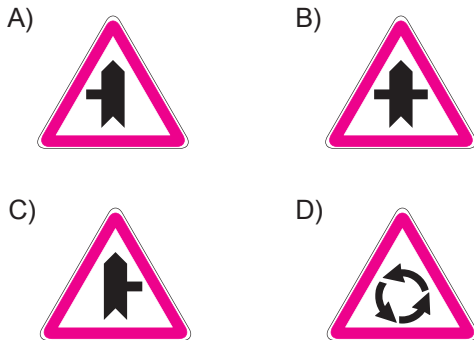
- A) Sağ dönüş lambasını yakmalıdır.  
B) Takip mesafesini azaltmalıdır.  
C) Yavaşlayıp, varsa geçme yasağına uymalıdır.  
D) Yolun solundan gitmelidir.

10. Şekildeki trafik işareti neyi ifade eder?

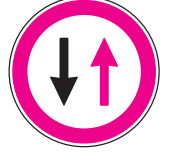


- A) Kontrolsüz kavşağı  
B) Dönel kavşak yaklaşımını  
C) Demir yolu geçidini  
D) Ana yol-tali yol kavşağını

11. Aşağıdakilerden hangisi ana yol - tali yol kavşağını bildiren levhalardan değildir?



12. Şekildeki trafik işareti neyi ifade eder?



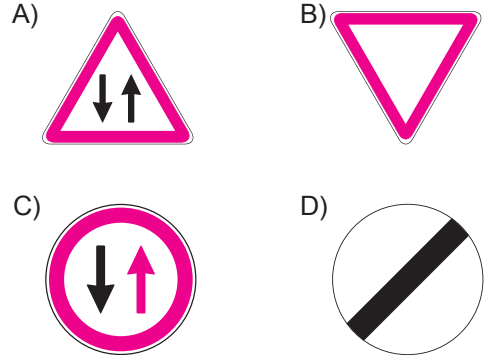
- A) Yolun iki taraftan daraldığını  
B) Karşıdan gelene yol verme zorunluluğunu  
C) Yolun çift yönlü olduğunu  
D) Yolun tek yönlü olduğunu

13. Şekildeki trafik işareti neyi yasaklamaktadır?

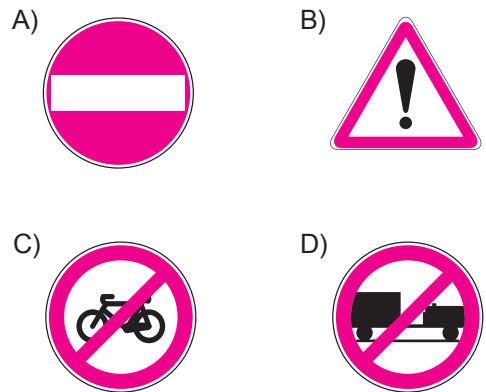


- A) Sağa dönüşü  
B) Sola dönüşü  
C) U dönüşünü  
D) Park etmeyi

14. Aşağıdakilerden hangisi tali yoldan kavşağa gelindiğini bildirir?

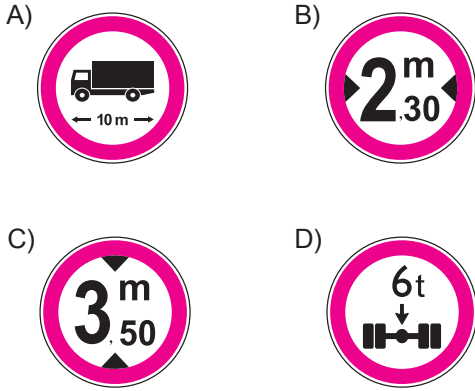


15. Aşağıdakilerden hangisi taşıt giremez işaretidir?

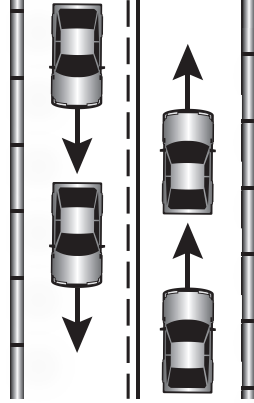


16. Gabari, araçların yüklü veya yüksüz uzunluk, genişlik ve yüksekliklerini belirleyen ölçülerdir.

Buna göre hangisi yükseklik anlamında gabari sınırlamasının olduğunu bildirir?

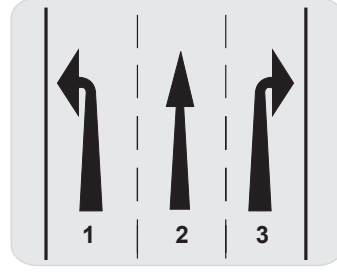


17. Şekildeki kara yolu bölümünde, yol çizgileri sürücülere neyi bildirir?



- A) Kesik çizgi tarafındakilerin yavaş seyretmelerini
- B) Devamlı çizgi tarafındakilerin takip mesafelerini azaltmalarını
- C) Kesik çizgi tarafındakilerin öndeki aracı geçebileceklerini
- D) Devamlı çizgi tarafındakilerin öndeki aracı geçebileceklerini

18. Şekle göre, aşağıdakilerden hangileri söylenebilir?



- I- 1 numaralı şerit sola dönüş içindir.  
II- 2 numaralı şerit ileri yönde seyir içindir.  
III- 3 numaralı şerit sağa dönüş içindir.

- A) Yalnız II  
B) I - III  
C) II - III  
D) I - II - III

19. Suçun işlendiği tarihten itibaren geriye doğru 5 yıl içinde; 0,50 promilin üzerinde alkollü olduğu ikinci defa tespit edilen sürücünün, sürücü belgesi ne kadar süre ile geri alınır?

- A) 30 gün  
B) 3 ay  
C) 6 ay  
D) 2 yıl

20. Ticari amaçla yük ve yolcu taşımacılığı yapan araç sürücüleri, 24 saatlik bir süre içinde toplam olarak en fazla kaç saat araç kullanabilirler?

- A) 9  
B) 8  
C) 7  
D) 6

21. Buzlanmanın olduğu yolda sürücünün hangisini yapması doğrudur?

- A) Takip mesafesine uyması  
B) Takip mesafesini artırması  
C) Takip mesafesini azaltması  
D) Ani fren yaparak durmaya çalışması

22. Kavşaklara kaç metre kala şerit değiştirmek yasaktır?

	Yerleşim yerleri içinde	Yerleşim yerleri dışında
A)	30	150
B)	50	200
C)	60	250
D)	70	300

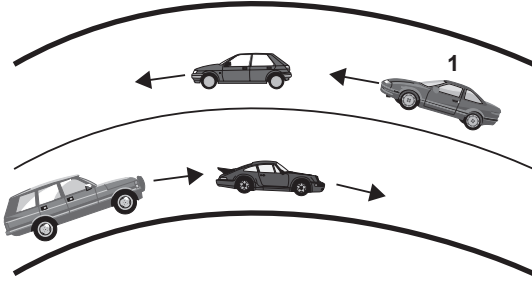
23. Yerleşim yerleri içindeki yollarda, aksine bir işaret yoksa, minibüs, otobüs ve kamyon için azami hız saatte kaç kilometredir?

- A) 20 B) 30 C) 40 D) 50

24. Saatte 80 kilometre hızla seyreden sürücü, önündeki aracı kaç metreden takip etmelidir?

- A) 20 B) 30 C) 35 D) 40

25.



Şekle göre, 1 numaralı araç sürücüsü aşağıdakilerden hangisini yapmalıdır?

- A) Öndeki aracın geç işaretine uymalıdır.  
B) Hızını artırarak öndeki aracı geçmelidir.  
C) Takip mesafesine uyararak bulunduğu şeridi izlemelidir.  
D) Öndeki araca takip mesafesinden daha fazla yaklaşmalıdır.

26. Geceleyin önündeki aracı geçmek isteyen sürücü, geçilen araçla yan yana gelinceye kadar hangi ışıkları kullanmalıdır?

- A) Yakını gösteren ışıkları  
B) Acil uyarı ışıklarını  
C) Uzağı gösteren ışıkları  
D) Sis ışıklarını

27. Sağa dönmek isteyen sürücü aşağıdaki işlemleri hangi sıra ile yapmalıdır?

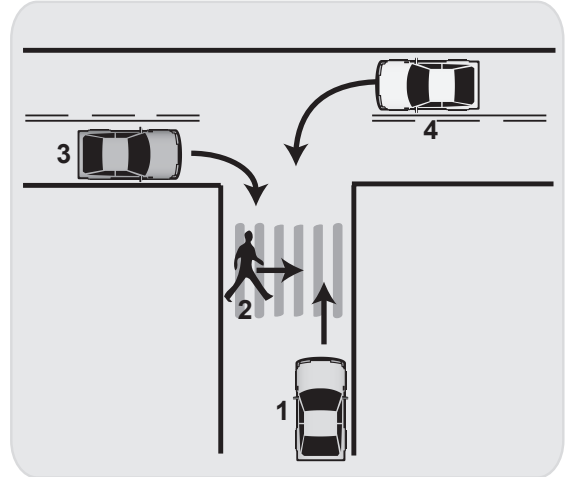
- 1- Hız azaltılır.  
2- İşaret verilir.  
3- Dar kavisle dönülür.  
4- Yolun sağına yanaşılır.

- A) 2 - 4 - 1 - 3 B) 1 - 2 - 3 - 4  
C) 4 - 2 - 1 - 3 D) 1 - 4 - 2 - 3

28. Manevra yapacak sürücü aşağıdakilerden hangisini yapmalıdır?

- A) İşaret verdiği anda manevraya başlamalıdır.  
B) Manevraya başladıktan sonra işaret vermemelidir.  
C) Ön, arka ve yanlardaki trafiği kontrol etmelidir.  
D) Manevra bitmeden önce işaret vermeyi sona erdirmelidir.

29.



Şekildeki durumda hangi numaralının yolu kullanmada öncelik hakkı vardır?

- A) 1 B) 2 C) 3 D) 4



30. Geçiş üstünlüğüne sahip araç sürücüsü bu hakkı kullanırken aşağıdakilerden hangisine dikkat etmek zorundadır?

- A) Hız sınırlamasına
- B) Trafik yasaklarına
- C) Can ve mal güvenliğini tehlikeye sokmamaya
- D) Çevreyi rahatsız etmemeye

31. Eğimli iki yönlü dar yollarda karşılaşan araç sürücüleri için aşağıdakilerden hangisi doğrudur?

- A) Çıkan araç sürücüsünün inen araç sürücüsüne yol vermesi
- B) İnen araç sürücüsünün aracın motorunu durdurup, vitesi boşa alması
- C) İnen araç sürücüsünün çıkan araç sürücüsünü ikaz edip durdurması
- D) İnen araç sürücüsünün çıkan araç sürücüsüne yol vermesi

32. Sürücüler, yolcu indirip bindirirken aşağıdaki kurallardan hangisine uymak zorundadırlar?

- A) Yolcuları soldan indirip bindirmek
- B) Kapıların kapanmasını beklemeden hareket etmek
- C) Yol ve trafik müsait ise aracın her iki tarafından yolcu indirip bindirmek
- D) Yolcuları sağdan indirip bindirmek

33. Yerleşim yerleri içinde kamu hizmeti yapan yolcu taşıtlarının duraklarını gösteren işaret levhalarına, her iki yönde kaç metre mesafe içinde park etmek yasaktır?

- A) 15
- B) 20
- C) 25
- D) 30

34. Kara yolunda karşı yönden gelen sürücülerin gözlerini kamaştırılmamak için hangi ışıkların yakılması zorunludur?

- A) Park ışıklarının
- B) Acil uyarı ışıklarının
- C) Uzağı gösteren ışıkların
- D) Yakını gösteren ışıkların

35. Çeken ve çekilen araçlarla ilgili olarak aşağıdakilerden hangisinin yapılması yasaktır?

- A) Kurtarıcı olmayan araçlarla çekmek veya çektirmek
- B) Çeken ve çekilen araçta yük veya yolcu taşımak
- C) Freni bozuk aracı çeki demiriyle bağlayıp çekmek
- D) Kamyon ile kamyoneti çekmek veya çektirmek

36. Okul taşıtlarının arkasındaki "DUR" işaretinin yanması neyi bildirir?

- A) Öğrencilerin indirilip bindirildiğini
- B) Taşıtın geri manevra yaptığını
- C) Taşıtın okula yaklaşmış olduğunu
- D) Öğrencileri almak üzere beklemekte olduğunu

37. Kamyon, kamyonet ve römorklarda yüklerle birlikte yolcu taşınırken aşağıdakilerden hangisinin yapılması yasaktır?

- A) Yolcuların kasa içinde ayrılmış bir yere oturtulması
- B) Kasanın yan ve arka kapaklarının kapatılması
- C) Yolcuların yüklerin üzerine oturtulması
- D) Yüklerin bağlanması

38. Aşağıdakilerden hangisinin otoyolda sürülmesi yasaktır?

A)



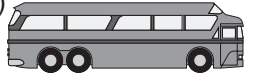
B)



C)



D)



39. "Trafikte tekrar yoktur." sözü ile aşağıdakilerden hangisi anlatılmak istenmiştir?

- A) Trafikteki hatalar telafisi imkânsız sonuçlar doğurur.
- B) Bir ülkenin trafikle ilgili alt yapısı yeniden oluşturulamaz.
- C) Her yolculuk, sürücüye ayrı bir deneyim kazandırır.
- D) Trafikle ilgili acılar yeniden yaşanılmak istenmez.

40. Aşağıdakilerden hangisi araç sahiplik belgesidir?

- A) Sürücü belgesi
- B) Tescil belgesi
- C) Araç imalat belgesi
- D) Servis bakım belgesi

41. Hususi otomobillere 3 yaş sonunda kaç yılda bir muayene yaptırılması zorunludur?

- A) 1
- B) 2
- C) 3
- D) 4

42. "B" sınıf sürücü belgesi olan aşağıdakilerden hangisini kullanamaz?

- A) Otomobil
- B) Minibüs
- C) Kamyonet
- D) Kamyon

43. Sürücü belgesini yanında bulundurmayan sürücüye aşağıdakilerden hangisi uygulanır?

- A) Trafikten süresiz men
- B) Para cezası ve ceza puanı
- C) Sürücü belgesine 6 ay el koyma
- D) Yeniden sürücü eğitimine tabi tutma

44. I- Araç sahipleri zorunlu mali sorumluluk sigortası yaptırmak zorundadırlar.  
II- Sürücüler, yetkililerin istemesi halinde zorunlu mali sorumluluk sigorta poliçelerini göstermek zorundadırlar.

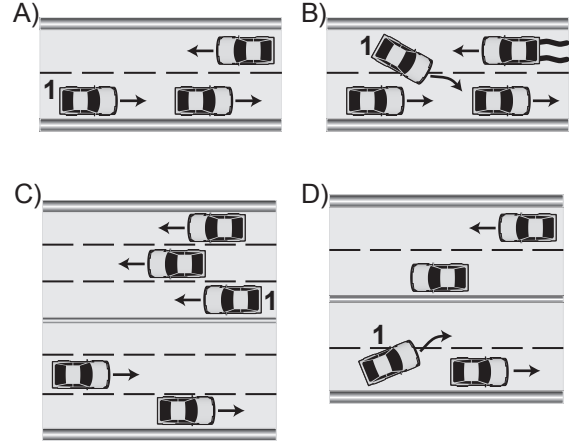
Yukarıdaki bilgiler için hangisi söylenebilir?

- A) Her ikisi de doğrudur.
- B) Her ikisi de yanlıştır.
- C) I. doğru, II. yanlıştır.
- D) I. yanlış, II. doğrudur.

45. Ağır hasarlı veya ölümlü trafik kazalarına karışan sürücülerin aşağıdakilerden hangisini yapması yasaktır?

- A) Olayı en kısa zamanda yetkililere bildirmesi
- B) İstenildiği takdirde gerekli bilgi ve belgeleri karşı tarafa vermesi
- C) Kazaya karışan aracı taşıt yolu dışına çekmesi
- D) Trafik güvenliği için ışıklı yansıtıcı cihazlar koyması

46. Aşağıdakilerden hangisinde 1 numaralı taşıt sürücüsünün yaptığı asli kusurlu hâllerden sayılır?

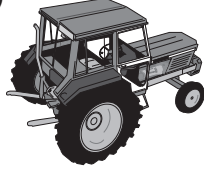


47. Hangi taşıtta yangın söndürme cihazının bulundurulması zorunludur?

A)



B)



C)



D)



48. Bakımı yapılmamış bir aracın egzozundan daha fazla duman havaya karışır. Bu durum öncelikle aşağıdakilerden hangisine neden olur?

A) Gürültü kirliliğine

B) Su kirliliğine

C) Hava kirliliğine

D) Toprak kirliliğine

49. Aşağıdakilerden hangisi gürültünün verdiği zararlardan değildir?

A) Ruh sağlığının bozulması

B) Beden sağlığının bozulması

C) Dikkatin dağılması

D) İş veriminin artması

50. Boşaltıldığı ortamda çevre kirliliği meydana getirecek maddelere ne ad verilir?

A) Yanıcı madde

B) Yakıcı madde

C) Atık

D) Kireç

TRAFİK VE ÇEVRE BİLGİSİ TESTİ BİTTİ.  
MOTOR VE ARAÇ TEKNİĞİ BİLGİSİ TESTİNE  
GEÇİNİZ.

1. Aşağıdakilerden hangisi araçlarda gücün kaynağıdır?

- A) Motor  
B) Tekerlek  
C) Vites kutusu  
D) Şaft

2. Çarpışma durumunda otomatik olarak şişerek sürücü ve yolcuların ölüm ve yaralanmalarını azaltan pasif güvenlik sisteminin adı nedir?

- A) ABS  
B) Hafızalı koltuk  
C) Otomatik hız kontrol  
D) Hava yastığı (Airbag)

3. Aşağıdaki yakıtlardan hangisini kullanan araçların kapalı otoparka kabul edilmesi yasaktır?

- A) Benzin  
B) Motorin  
C) LPG  
D) Biodizel

4. Motor çalışmazken akünün görevi aşağıdakilerden hangisidir?

- A) Aydınlatma sistemi ve özel alıcıları çalıştırmak  
B) Diferansiyeli çalıştırmak  
C) Yağlamayı sağlamak  
D) Vites kutusunu çalıştırmak

5. Aşağıdakilerden hangisi bujilerin ayarsız oluşu veya aşınmasına bağlı olarak meydana gelir?

- A) Motorun çekişten düşmesi  
B) Motorun hararet yapması  
C) Motorun yağ yakması  
D) Motor gücünün artması

6. Aracın hangi sistemindeki kaçak, akünün kendiliğinden boşalmasına neden olur?

- A) Yakıt sistemindeki  
B) Elektrik sistemindeki  
C) Yağlama sistemindeki  
D) Soğutma sistemindeki

7. Aşağıdakilerden hangisi endüksiyon bobininin görevidir?

- A) Silindirlere ateşleme sırasına göre akım göndermek  
B) Silindirlere ateşleme sırasına göre yağ göndermek  
C) Akü voltajını 6 ile 12 volt arasında tutmak  
D) 12 voltluk akü gerilimini 15.000 - 35.000 volta yükseltmek

8. Aşağıdakilerden hangisi benzinli motorlarda yakıt sisteminin görevidir?

- A) Diferansiyele benzin-hava karışımı göndermek  
B) Silindire benzin-hava karışımı göndermek  
C) Diferansiyele yağ karışımı göndermek  
D) Silindire yağ karışımı göndermek

9. Benzinle havayı belirli oranda karıştıran yakıt sistemi elemanı aşağıdakilerden hangisidir?

- A) Yakıt pompası  
B) Hava filtresi  
C) Karbüratör  
D) Supap

10. Katalitik konvertör bulunan araçta hangi yakıt kullanılmalıdır?

- A) Alkol  
B) Kurşunsuz benzin  
C) Süper benzin  
D) Gaz yağı

11. Araçlarda hava filtresi kirli ise ne olur?

- A) Motor az yağ yakar.  
B) Motorun gücü artar.  
C) Motor çok yağ yakar.  
D) Motorun gücü azalır.

12. Araçlarda yakıt tasarrufu sağlamak için aşağıdakilerden hangisi yapılmalıdır?

- A) Lastiklerin hava basıncı indirilmelidir.  
B) Yağ seviyesi kontrol edilmelidir.  
C) Eskimiş bujiler değiştirilmelidir.  
D) Zamanında yakıt alınmalıdır.

13. Göstergeleri dijital olan araca, aşağıdakilerden hangisi yapılmaz?

- A) Vantilatör kayışının kontrolü
- B) Akü takviyesi
- C) Balans ayarı
- D) Rot ayarı

14. Motor çalışırken marş yapılırsa aşağıdakilerden hangisi meydana gelir?

- A) Motor daha hızlı döner.
- B) Marş dişlisi zarar görür.
- C) Motor daha iyi soğur.
- D) Motor daha iyi yağlama yapar.

15. Araç itilerek çalıştırılacak olursa, aşağıdakilerden hangisinin olması beklenir?

- A) Rölanti ayarının bozulması
- B) Vantilatör kayışının kopması
- C) Triger kayışının kopması veya sıyırması
- D) Marş motorunun arızalanması

16. Motorda yağlama sisteminin amacını aşağıdakilerden hangisi açıklar?

- A) Yakıt-hava karışımını ayarlamak
- B) Motorun erken ısınmasını sağlamak
- C) Aşınmayı azaltmak ve soğumayı sağlamak
- D) Fren hidroliğini, çalışma sıcaklığında tutmak

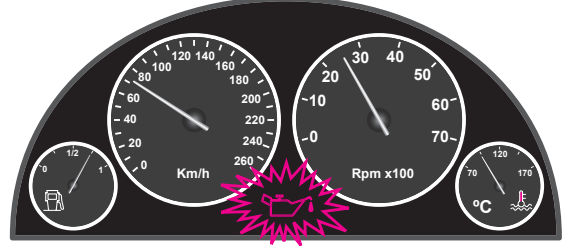
17. Aşağıdakilerden hangisi, marşa basılıp motor çalıştığında sönmesi gerekir?

- A) El fren lambasının
- B) Park lambasının
- C) Sinyal lambasının
- D) Yağ lambasının

18. Yağ çubuğunun görevi aşağıdakilerden hangisidir?

- A) Motor yağı seviyesini gösterir.
- B) Hidrolik seviyesini gösterir.
- C) Antifriz seviyesini gösterir.
- D) Motor suyu seviyesini gösterir.

19. Seyir esnasında, aracın gösterge panelinde yağlama sistemi ile ilgili şekildeki gibi bir arıza bildirimi görülüyor ise, öncelikle yapılması gereken nedir?



- A) Motor yüksek devirde çalıştırılmalıdır.
- B) Hava filtresi değiştirilmelidir.
- C) Motor rölantide çalıştırılmalıdır.
- D) Motor hemen durdurulmalıdır.

20. Aşağıdakilerden hangisi araçtaki soğutma sisteminin görevidir?

- A) Motoru çalışma sıcaklığında tutmak
- B) Diferansiyeli çalışma sıcaklığında tutmak
- C) Vites kutusunu çalışma sıcaklığında tutmak
- D) Alternatörü çalışma sıcaklığında tutmak

21. Su pompasının görevi aşağıdakilerden hangisidir?

- A) Radyatördeki suyu su kanallarına göndermek
- B) Radyatördeki suyu yanma odasına göndermek
- C) Radyatördeki suyu kartere göndermek
- D) Radyatördeki suyu yağ kanallarına göndermek

22. Aracın hararet göstergesi çalışmıyorsa aşağıdakilerden hangisi meydana gelmiş olabilir?

- A) Vantilatör kayışı gevşektir.
- B) Vantilatör kayışı kopmuştur.
- C) Hararet müşürü arızalıdır.
- D) Su pompası arızalıdır.

23. Çok sıcak radyatörün kapağı nasıl açılır?

- A) Motor yüksek devirde çalışırken
- B) Radyatörün basıncı düşürülmeden
- C) Vantilatör kayışını gevşettikten sonra
- D) Yavaşça döndürülüp radyatör basıncı düşürülerek

24. Aşağıdakilerden hangisi, motor devri arttığında alternatörden çıkan voltajı ayarlar?

- A) Konjektör (Regülatör)
- B) Endüksiyon bobini
- C) Kondansatör
- D) Distribütör

25. Aşağıdakilerden hangisi araç aküsünde su kaybının artmasına neden olur?

- A) Konjektörün (Regülatör) arızalı olması
- B) Kondansatörün arızalı olması
- C) Karbüratörün arızalı olması
- D) Bujilerin arızalı olması

26. Aşağıdakilerden hangisi elektrik devresindeki sigortanın görevidir?

- A) Aküyü şarj etmek
- B) Bujilere giden akımı yükseltmek
- C) Kısa devre olduğunda sistemi korumak
- D) Endüksiyon bobinine giden akımı yükseltmek

27. Aşağıdakilerin hangisindeki arıza, sinyal lambalarının yanmamasına sebep olur?

- A) Distribütördeki
- B) Marş motorundaki
- C) Bujilerdeki
- D) Flaşördeki

28. Kavrama sistemi, aracın neresinde bulunur?

- A) Krank mili ile volan arasında
- B) Motor ile vites kutusu arasında
- C) Diferansiyel ile tekerlekler arasında
- D) Vites kutusu ile şaft arasında

29. Hareket hâlindeki aracın stop ettirilmeden durdurulabilmesi için aşağıdakilerden hangisinin yapılması gerekir?

- A) El freninin çekilmesi
- B) Debriyaj ve fren pedalına birlikte basılması
- C) Gaz pedalına basılması
- D) 1. vites takılması

30. Aşağıdakilerden hangisi vites kutusunun görevlerindedir?

- A) Motordan aldığı hareketi kavramaya iletmek
- B) Şafttan aldığı hareketi tekerleklerle iletmek
- C) Yol ve trafik durumuna göre araca en uygun hızı vermek
- D) Krank miline yataklık etmek

31. Aktarma organlarından hangisi, araca geri hareketi sağlar?

- A) Diferansiyel
- B) Şaft
- C) Vites kutusu
- D) Kavrama

32. Aşağıdakilerden hangisi, motor hareketinin tekerleklerle iletilmesinde görev yapar?

- A) Diferansiyel
- B) Amortisör
- C) Rot
- D) Yay

33. Düz yolda normal hızla seyrederken, araç bir tarafa çekme yapıyorsa sebebi aşağıdakilerden hangisi olabilir?

- A) Vites kutusu arızalıdır.
- B) Şaft arızalıdır.
- C) Lastiklerin hava basıncı eşittir.
- D) Ön lastiklerin hava basıncı eşit değildir.

34. Aşağıdakilerden hangisi lastiklerin orta kısmından aşınmasına yol açar?

- A) Lastik hava basıncının fazla olması
- B) Lastik hava basıncının düşük olması
- C) Rot ayarının bozuk olması
- D) Amortisörün patlak olması

35. Aşağıdakilerden hangisi etkili bir frenleme yapılamamasına neden olur?

- A) Hidrolik yağı seviyesinin yüksek olması
- B) Fren pedal boşluğunun az olması
- C) Balataların ve fren sisteminin aşırı ısınması
- D) Rot ayarının iyi olması

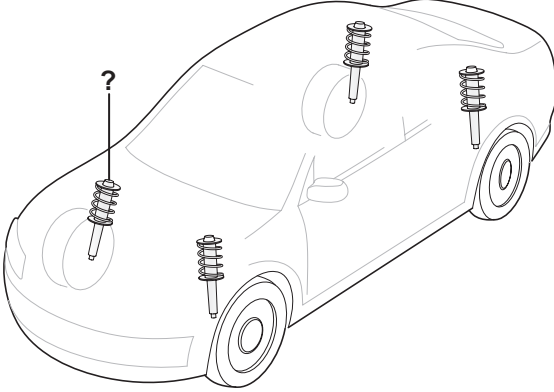
36. Frenleme anında sürtünme sesi geliyorsa sebebi aşağıdakilerden hangisi olabilir?

- A) Fren hidrolik seviyesi azalmıştır.
- B) Balata ve disk yüzeyine toz parçacıkları sıkışmıştır.
- C) Balata ve disk yüzeyi yağlanmış.
- D) Lastikler uyumsuzdur.

37. Rot ayarı aşağıdakilerin hangisinden dolayı yapılır?

- A) Aracı yavaş kullanmak için
- B) Lastik aşınıtlarını önlemek ve aracın düzgün istikamet takibi için
- C) Daha rahat vites değişimi için
- D) Lastik hava basıncını istenilen değerde tutmak için

38.



Şekilde soru işareti (?) ile gösterilen ve yolun yapısından kaynaklanan titreşimleri en aza indirmek üzere tasarlanmış olan sistem aşağıdakilerden hangisidir?

- A) Şarj
- B) Soğutma
- C) Direksiyon
- D) Süspansiyon

39. Aracın kullanma kılavuzuna göre belirli kilometre dolunca aşağıdakilerden hangisinin değişmesi gerekir?

- A) Volan dişlisinin
- B) Triger kayışının
- C) Endüksiyon bobininin
- D) Marş dişlisinin

40. Aracın gösterge panelinde bulunan şekildeki gösterge sürücüyü neyi bildirir?



- A) Motor devir sayısını
- B) Motor sıcaklığını
- C) Yakıt miktarını
- D) Aracın hızını

TEST BİTTİ.  
CEVAPLARINIZI KONTROL EDİNİZ.

İLK YARDIM BİLGİSİ	TRAFİK VE ÇEVRE BİLGİSİ	MOTOR VE ARAÇ TEKNİĞİ BİLGİSİ
1. A	1. C	1. A
2. C	2. B	2. D
3. D	3. D	3. C
4. B	4. A	4. A
5. C	5. C	5. A
6. A	6. B	6. B
7. C	7. A	7. D
8. A	8. C	8. B
9. B	9. C	9. C
10. D	10. A	10. B
11. C	11. D	11. D
12. B	12. B	12. C
13. C	13. A	13. B
14. D	14. B	14. B
15. B	15. A	15. C
16. C	16. C	16. C
17. A	17. C	17. D
18. D	18. D	18. A
19. C	19. D	19. D
20. A	20. A	20. A
21. D	21. B	21. A
22. B	22. A	22. C
23. D	23. D	23. D
24. B	24. D	24. A
25. A	25. C	25. A
26. A	26. A	26. C
27. D	27. A	27. D
28. B	28. C	28. B
29. D	29. B	29. B
30. A	30. C	30. C
	31. D	31. C
	32. D	32. A
	33. A	33. D
	34. D	34. A
	35. B	35. C
	36. A	36. B
	37. C	37. B
	38. B	38. D
	39. A	39. B
	40. B	40. D
	41. B	
	42. D	
	43. B	
	44. A	
	45. C	
	46. B	
	47. D	
	48. C	
	49. D	
	50. C	



### SINAV SIRASINDA UYULACAK KURALLAR

1. Sınavın başladığı andan itibaren, salon görevlilerinin tüm uyarılarına uymak zorundasınız.
2. Sınav başladıktan sonra görevlilerle konuşmanız ve soru sormanız yasaktır.
3. **Sınav sırasında kopya çeken, çekmeye teşebbüs eden, kopya veren ya da kopya çekilmesine yardım eden, kurallara ve uyarılara uymayan adayların sınavları geçersiz sayılacaktır. Ayrıca bu kişiler ilk 45 dakika sonunda salondan çıkarılacaktır.**
4. Sınav süresince, sınav giriş belgesi ile birlikte nüfus cüzdanı, ehliyet veya pasaport kimlik belgelerinden birini masanızın üzerinde bulundurunuz.
5. Sınav başladıktan sonra adayların birbirleriyle konuşmaları, kalem, silgi vb. şeyleri istemeleri yasaktır.
6. Sınav sırasında sigara, çay vb. içilmez.
7. Sınavın başladığı belirtilmeden soru kitapçıkları açılmaz ve cevaplandırma yapılamaz.
8. **Sınav sonrası sınav giriş belgesini, soru kitapçığını ve cevap kâğıdını mutlaka salon görevlilerine teslim ediniz. Sınav evraklarını teslim etmeyen, soru kitapçıklarının sayfalarından bir kısmını eksik teslim edenlerin sınavları geçersiz sayılacak, ayrıca haklarında yasal işlem yapılacaktır.**

Soracağınız bir şey var mı? Varsa, şimdi sorunuz; sınav başladıktan sonra sorularınıza cevap verilmeyecektir. Hazır mısınız? Sınav, okulun bütün salonlarında aynı anda başlayacağı için başlama zilini beraberce bekleyelim. Hepinize başarılar dileriz.

**(Salon başkanı başlama ve bitiş saatini tahtaya yazacaktır.)**

**Bu kitapçığın her hakkı saklıdır. Hangi amaçla olursa olsun, kitapçığın tamamının veya bir kısmının Millî Eğitim Bakanlığı Eğitim Teknolojileri Genel Müdürlüğünün yazılı izni olmadan kopya edilmesi, fotoğraflarının çekilmesi, bilgisayar ortamına alınması, herhangi bir yolla çoğaltılması, yayımlanması veya başka bir amaçla kullanılması yasaktır. Bu yasağa uymayanlar, doğabilecek cezai sorumluluğu ve kitapçığın hazırlanmasındaki mali külfeti peşinen kabullenmiş sayılır.**

**BAŞLAYINIZ DENİLMEDEN SORU KİTAPÇIĞINI AÇMAYINIZ.**