

SERTİFİKA TÜRÜ

B

180420091100

5. GRUP

T.C.
MİLLÎ EĞİTİM BAKANLIĞI
EĞİTİM TEKNOLOJİLERİ GENEL MÜDÜRLÜĞÜ
Ölçme Değerlendirme ve
Açıköğretim Kurumları Daire Başkanlığı

KİTAPÇIK TÜRÜ

Y

MOTORLU TAŞIT SÜRÜCÜ ADAYLARI SINAVI SORU KİTAPÇIĞI

Adayın Adı ve Soyadı :
Aday Numarası (TC Kimlik No) :

- DİKKAT:** 1. Size verilen soru kitapçığının sertifika türü, almak istediğiniz sertifika türüyle aynı değilse salon görevlilerini uyararak soru kitapçığının doğru kitapçıkla değiştirilmesini sağlayınız.
2. Soru kitapçıklarını kontrol ederek, baskı hatası olan kitapçığın değiştirilmesi için salon görevlilerine başvurunuz.
3. Soru kitapçığındaki açıklamaları okuyunuz.
4. Sınavda yanlarında cep telefonu, çağrı cihazı vb. iletişim araçları bulunduran adayların sınavları iptal edilecektir.
5. Sınav giriş belgesini sınav bitiminde soru kitapçığı ve cevap kâğıdı ile birlikte salon görevlilerine teslim ediniz.
6. Sınav saat 11.00'de başlayıp 13.30'da biter. Sınav başladıktan sonra ilk 45 dakika içinde hiçbir aday salondan çıkamaz.

CEVAP KÂĞIDI İLE İLGİLİ AÇIKLAMALAR

1. Cevap kâğıdına kodlanmış olarak verilen kitapçık türü ile size verilen kitapçık türünün aynı olmasına dikkat ediniz. Aynı değilse salon görevlilerini uyarınız.
2. Size verilen cevap kâğıdında yazılı olan bilgilerin size ait olup olmadığını kontrol ediniz.
3. Cevap kâğıdı üzerine yazacağınız yazı ve yapacağınız işaretlemelerde kurşun kalemde başka kalem kullanmayınız.
4. Cevap kâğıdında **İLK YARDIM BİLGİSİ**, **TRAFİK ve ÇEVRE BİLGİSİ**, **MOTOR ve ARAÇ TEKNİĞİ BİLGİSİ** testleri için üç ayrı bölüm bulunmaktadır. Cevaplarınızı cevap kâğıdındaki ilgili bölümlere aşağıdaki örnekte olduğu gibi yuvarlağı, dışına taşımadan işaretleyiniz. **Soru kitapçığı üzerinde yapılan cevaplandırmalar dikkate alınmaz.**
Yanlış karalamalarınızı düzeltirken yuvarlağın içini temizce siliniz.

ÖRNEK KODLAMA: ●

SORU KİTAPÇIĞI İLE İLGİLİ AÇIKLAMA

1. Bu soru kitapçığında; **İLK YARDIM BİLGİSİ** dersinden 30, **TRAFİK ve ÇEVRE BİLGİSİ** dersinden 50, **MOTOR ve ARAÇ TEKNİĞİ BİLGİSİ** dersinden 40 olmak üzere toplam 120 soru bulunmaktadır. Bu sertifika türü için verilen cevaplama süresi 150 dakikadır.
2. Her sorunun dört seçeneğı vardır. Dört seçenektan sadece bir tanesi doğru cevaptır. Doğru bulduğunuz seçeneğı cevap kâğıdında o soru için ayrılan yerde bularak işaretleyiniz. Birden fazla işaretlemelerde o soru yanlış cevaplandırılmış sayılır.
3. Her ders kendi içerisinde 100 puan üzerinden değerlendirilecektir. Başarılı sayılabilmemiz için her dersten -ayrı ayrı- 70 puan almanız gerekir.
4. Size ayrı bir karalama kâğıdı verilmeyecektir. Soru kitapçığının içindeki boş alanları karalama yapmak için kullanabilirsiniz.
5. Cevabını bilmediğiniz sorular üzerinde fazla zaman kaybetmeden diğer sorulara geçiniz. Zamanınız kalırsa bu sorulara daha sonra dönebilirsiniz.
6. Cevaplarınız puanlanırken her doğru cevaba puan verilecek, yanlış cevaplarınız dikkate alınmayacaktır.
7. Sınavın bitiminde cevap kâğıdınızı ve soru kitapçığınızı salon sorumlularına teslim etmeyi unutmayınız.

Arka sayfadaki açıklamalara geçiniz.

1. Felaket ve kaza ile ilgili bilgilerden hangisi doğrudur?

- A) Kazalar doğal, felaketler ise tamamen insanların neden olduğu olaylardır.
- B) Eğitim ve önlem kazaları önleyebilir oysa felaketlerde önlem sadece kaybı azaltabilir.
- C) Felaketler önlem alınarak önlenemez ancak kazalar önlenemez.
- D) Kazalar ve felaketler doğal olaylar olup günlük yaşantımızda karşımıza çıkabilirler.

2. Aşağıdakilerden hangisi, trafik kazalarında etkili olan çevre faktörlerinden değildir?

- A) Yolun bakımsız oluşu
- B) Kaldırımların yetersizliği
- C) Uyarı işaretlerinin yetersizliği
- D) Eski ve yetersiz araçların kullanılması

3. Trafik kazasını gören sürücünün yasal sorumluluğu nedir?

- A) Kendi isteğine bağlı olarak müdahale etmeyebilir.
- B) Her durumda müdahale etmesi zorunludur.
- C) Sadece sağlık eğitimi alanların müdahale etme mecburiyeti vardır.
- D) Sadece olaya karışan sürücülerin müdahale etme mecburiyeti vardır.

4. Vücudumuzdaki yapı birimlerinin küçükten büyüğe doğru sıralanışı hangisindeki gibi olur?

- A) Hücre → Doku → Organ → Sistem
- B) Organ → Hücre → Doku → Sistem
- C) Sistem → Doku → Organ → Hücre
- D) Hücre → Organ → Doku → Sistem

5. Kalp, vücudumuzda bulunan hangi sistemin bir parçasıdır?

- A) Sinir sistemi
- B) Sindirim sistemi
- C) Dolaşım sistemi
- D) Solunum sistemi

6. Aşağıdakilerden hangisi solunum sistemi organlarından?

- A) Mide
- B) Akciğer
- C) Karaciğer
- D) Beyin

7. Araçlarda ilk yardım çantası bulundurulması konusunda aşağıdakilerden hangisi doğrudur?

- A) Motorlu araçlarda (motorlu bisiklet, motosiklet ve iş makinesi hariç) bulundurulur.
- B) Sadece şehirler arası taşımacılık yapan araçlarda bulundurulur.
- C) Sadece şehir içi taşımacılık yapan araçlarda bulundurulur.
- D) Sadece A1, A2 ve G sınıfı belge ile kullanılan araçlarda bulundurulur.

8. Aşağıdakilerden hangisi kaza yerinde alınması gereken önlemlerden değildir?

- A) Kaza yerinin en az 150 metreden görülebileceği şekilde reflektör veya ışıklı cihaz koymak
- B) Kaza yapan aracın kontağını kapatarak motoru devreden çıkarmak
- C) Kaza yerinin uzaktan görülebilmesi için büyük bir ateş yakarak dikkat çekmek
- D) Aracın devrilme ve yanma ihtimaline karşı önlem almak

9. Yaralıyı araçtan çıkarırken aşağıdakilerden hangisine dikkat edilir?

- A) Kollarının gövdeye paralel durmasına
- B) Ayak tarafından çıkarılmasına
- C) Baş tarafından çıkarılmasına
- D) Baş - boyun - gövde hizasının bozulmasına

10. Holger-Nielsen (sırttan bastırma) metodu ile suni solunum hangi durumlarda tercih edilmelidir?

- A) Boylamasına karın yaralanması olanlarda
- B) Ağız-burun çevresinde kanama olanlarda
- C) Omurga yaralanmalarında
- D) Kapalı göğüs yaralanmalarında

11. Aşağıdakilerden hangisi solunum durmasının belirtilerindendir?

- A) Kanın kalbe gelme hızının artması
- B) Vücut sıcaklığının yükselmesi
- C) Yüzde kızarma ve dudaklarda morarma
- D) Kalbin, kanı pompalama gücünün artması

12. Bak - Dinle - Hisset yönteminde "Bak" ne anlama gelir?

- A) Yaralının göğüs kafesinin inip kalktığına bakılması
- B) Kaza bölgesinde yanıcı madde olup olmadığına bakılması
- C) Kaç yaralı olduğuna bakılması
- D) Yaralıda kırık olup olmadığına bakılması

13. Aşağıdakilerden hangisinin kendiliğinden oluşmuş burun kanamalarında yapılması yanlıştır?

- A) Burun üzerine ve enseye buz konulması
- B) Yüzün soğuk su ile yıkanması
- C) Çeneyi göğüsten uzaklaştırarak başın geriye çekilmesi
- D) Sargı bezi ile yapılan tamponun burna yerleştirilmesi

14. Bazı dış kanamalarda, yara üzerine basınç uygulamadaki amaç aşağıdakilerden hangisidir?

- A) Damarı sıkıştırarak kanın dışarıya akmasını engellemek
- B) Damarı genişletip kan basıncının azalmasını sağlamak
- C) Yaranın çabuk iyileşmesini sağlamak
- D) Yaralı bölgenin sıcaklığını korumak

15. Aşağıdakilerden hangisi turnike uygulamasını ifade eder?

- A) Kanayan yerin ilaçla tedavi edilmesi yöntemidir.
- B) Kanayan yer üzerine sıkma bağı uygulanarak kanama durdurma yöntemidir.
- C) Kanayan yerin alt kısmına basınçlı sargı uygulayarak kanama durdurma yöntemidir.
- D) Kalbin kanama bölgesine olan basıncını azaltma yöntemidir.

16. Aşağıdakilerden hangisi şok belirtilerindendir?

- A) Soğuk nemli cilt, titreme
- B) Hareketlilik, saldırganlık hâli
- C) Cildin kızarması, aşırı terleme
- D) Vücut sıcaklığında yükselme

17. Bayılan hastaya aşağıdaki ilk yardım uygulamalarından hangisi yapılır?

- A) Vücut sıcaklığı düşürülür.
- B) Duyu organları uyarılır.
- C) Şekerli, soğuk içecek verilir.
- D) Hastaneye götürülür.

18. Aşağıdakilerden hangisi koma belirtilerinden değildir?

- A) Uyarılara reaksiyonsuzluk
- B) Hırıltılı solunum
- C) Bilinçsizlik ve uyku
- D) Göz bebeklerinin büyüüp sabitlenmesi

19. Yetişkinlere dış kalp masajında, ilk yardım yapan kişinin aşağıdakilerden hangisini yapması yanlıştır?

- A) Dirseklerini bükmeden göğüs kemiği üzerine vücuda dik olacak şekilde tutması
- B) Göğüs kemiği 4-5 cm aşağı inecek şekilde basınç uygulaması
- C) Basınç sırasında parmaklarını göğüs kafesiyle temas ettirmesi
- D) Hastayı sert bir zemine sırt üstü yatırması

20. Aşağıdakilerden hangisi açık yaralarda ilk yardım önlemi olarak uygulanır?

- A) Yara üzerine tentürdiyot sürüp yarayı sarmak ve nakletmek
- B) Yara üzerine merhem sürüp yarayı sarmak ve nakletmek
- C) Yarayı temiz pamukla kapattıktan sonra yara yeri sabit kalacak şekilde nakletmek
- D) Yarayı sargı bezi ile kapattıktan sonra yaralı bölge sabit kalacak şekilde nakletmek

21. Kaza geçirmiş araç içindeki yaralılara, herhangi bir yangın ihtimaline karşı yapılması gereken ilk işlem aşağıdakilerden hangisidir?

- A) Aracın kontağı kapatılarak yaralılar oradan uzaklaştırılır.
- B) Araç çalışır vaziyette iken yaralılar oradan uzaklaştırılır.
- C) Aracın çevresindeki yanıcı maddeler uzaklaştırılır.
- D) İtfaiyeye haber verilir ve gelmesi beklenir.

22. Kırık ve çıkık bölgesine ilk yardım olarak aşağıdaki işlemlerden hangisi yapılır?

- A) Turnike uygulama
- B) Kuvvetli masaj
- C) Kalp seviyesinin altında tutma
- D) Hareketsiz kalmasını sağlama

23. Boyun, sırt ve bel omurları kırıklarında, yaralı uygun şekilde tespit ve nakil edilmezse aşağıdakilerden hangisinin olması beklenir?

- A) Nabız atışlarının sürekli hızlanması
- B) Vücudun bir bölgesinde felç oluşması
- C) Bulantı ve kusmanın olması
- D) Vücut sıcaklığının artması

24. Aşağıdakilerden hangisi burkulmalarda ilk yardım uygulamalarındandır?

- A) Eklem bölgesindeki şişliği azaltmak için turnike uygulanması
- B) Şişlik ve ağrıyı azaltmak için öncelikle soğuk uygulama yapılması
- C) Eklemdeki ağrıya rağmen hemen hareket ettirilmesi
- D) Burkulma ayakta ise kalp seviyesinden aşağıda tutulması

25. Merdivenden inerken veya çıkarken sedyedeki hastanın taşınma yönü nasıl olmalıdır?

- A) İnerken başı aşağıda, çıkarken başı yukarıda
- B) İnerken başı yukarıda, çıkarken başı aşağıda
- C) İnerken ve çıkarken başı aşağıda
- D) İnerken ve çıkarken başı yukarıda

26. Bir kaza yerinden sağlık kuruluşuna hangi durumdaki yaralı 1. derecede öncelikli olarak nakledilir?

- A) Şoka giren
- B) Kolu çıkan
- C) Ayağı burkulan
- D) Birinci derecede yanığı olan

27. Aşağıdaki durumların hangisinde egzoz gazı daha fazla zarar verir?

- A) Öndeki araç sürekli yakından takip edildiğinde
- B) Karbüratörden sızan egzoz gazına maruz kalındığında
- C) Kapalı garaj içinde uzun süre çalıştırılan aracın egzoz gazına maruz kalındığında
- D) Tünelde, uzun süre camları kapalı olarak araç kullanıldığında

28. Zehirlenmelerde, ilk yardım sırasında yoğurt verilmesi ile ilgili olarak aşağıdakilerden hangisi doğrudur?

- A) Tüm zehirlenme olaylarında verilmelidir.
- B) İlaç zehirlenmelerinde sulandırılarak verilir.
- C) Kimyasal madde ile zehirlenenlere verilir.
- D) Zehirlenmelerde hastaya yoğurt yedirmenin yararı yoktur.

29. Aşağıdakilerden hangisi sıcak çarpması (vurması) belirtisidir?

- A) Aşırı terleme
- B) Aşırı heyecan
- C) Hareketliliğin artması
- D) Sıcak ve kuru cilt

30. Bazı sürücülerin, trafik kurallarına uyumasının en önemli sebebi aşağıdakilerden hangisidir?

- A) Trafik görevlilerinin ikazlarına karşı tepki göstermek istemeleri
- B) Yanlış algıladıkları kurallara karşı tepki göstermek istemeleri
- C) Trafik kurallarının davranış hâline dönüşmemiş olması
- D) Trafik işaret levhalarının yeterince bilinmemesi

İLK YARDIM BİLGİSİ TESTİ BİTTİ.
TRAFİK VE ÇEVRE BİLGİSİ TESTİNE GEÇİNİZ.

1. Aşağıdakilerden hangisi motorlu taşıt sürücüsü yetiştirmek, yetişmiş olanlara sınav sonucunda sertifika vermekle görevlidir?

- A) Millî Eğitim Bakanlığı
- B) Karayolları Genel Müdürlüğü
- C) Emniyet Genel Müdürlüğü
- D) Ulaştırma Bakanlığı

2. Aşağıdakilerden hangileri sürücü adaylarına sürücü kurslarında ders olarak verilir?

I- Trafik ve çevre bilgisi

II- Motor ve araç tekniği bilgisi

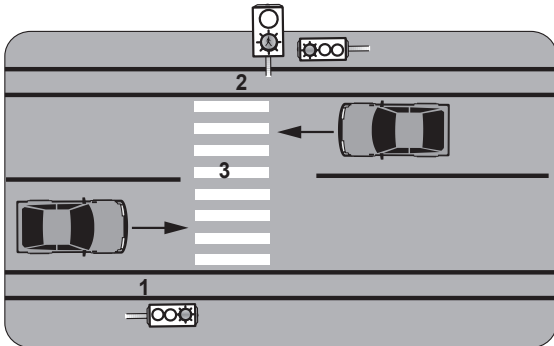
III- İlk yardım bilgisi

- A) Yalnız I
- B) I – II
- C) II – III
- D) I – II – III

3. Kara yolu aşağıdakilerin hangisinde doğru tanımlanmıştır?

- A) Trafik için araçların yararlanmasına uygun şeritlerdir.
- B) Trafik için hayvanların ve araçların yararlandığı alanlardır.
- C) Trafik için kamunun yararlanmasına açık olan arazi şeridi, köprü ve alanlardır.
- D) Trafik için yapılmış özel amaçlı arazi parçalarıdır.

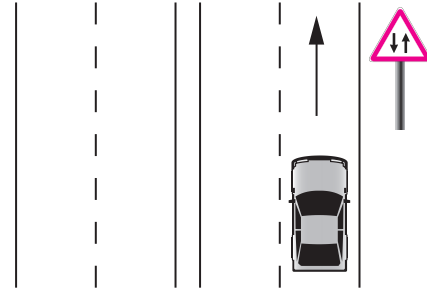
4.



Şekilde, yaya geçidi hangi rakamla gösterilmiştir?

- A) 1
- B) 2
- C) 3
- D) 1 ve 2

5.



Şekildeki işaret levhası sürücüye neyi bildirir?

- A) İki yönlü ve iki şeritli yol kesimine yaklaştığını
- B) Bölünmüş yola gireceğini
- C) İleride kontrolsüz bir kavşağın olduğunu
- D) Tali yol kavşağına yaklaştığını

6. Yük taşınmasında kullanılmayan; iç dizaynı tatil yapmaya uygun teçhizatlarla donatılmış, hizmet edebileceği kadar yolcu taşıyabilen motorlu taşıta ne denir?

- A) Özel amaçlı taşıt
- B) Arazi taşıtı
- C) Kamp taşıtı
- D) Taşıt katarı

7. Sürücülerin hangi davranışı trafik kazalarına yol açabilir?

- A) Araç kullanırken müzik dinlemek
- B) Yorulduğunu hissettiğinde mola vermek
- C) Kurallara uygun davranmak
- D) Hız sınırlamalarını dikkate almamak

8. Aşağıdakilerden hangisi yolun trafiğe kapanmak üzere olduğunu bildirir?

- A) Yeşil ışıktan sonra yanan sarı ışık
- B) Kırmızı ışıkla birlikte yanan sarı ışık
- C) Aralıklı yanıp sönen sarı ışık
- D) Aralıklı yanıp sönen kırmızı ışık

9. Aşağıdakilerden hangisi trafik görevlisinin görevlerinden değildir?

- A) Trafiği düzenlemek
- B) Trafik levhalarının yerlerini belirlemek
- C) El koyduğu trafik kazalarında, kaza tespit tutanağı düzenlemek
- D) Sürücüleri denetlemek

10. Şekildeki trafik işareti neyi bildirir?



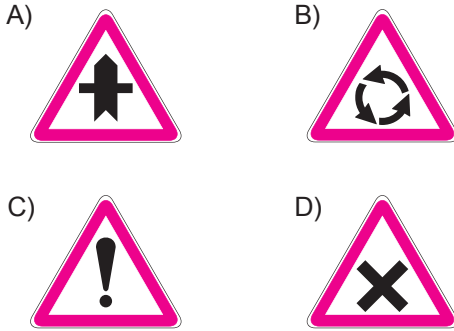
- A) Okul geçidine yaklaşıldığını
- B) Yaya geçidine gelindiğini
- C) İzci kampına yaklaşıldığını
- D) Yerleşim birimine gelindiğini

11. Şekildeki trafik işareti aşağıdakilerden hangisini bildirir?



- A) İlki sola olmak üzere tehlikeli devamlı viraja yaklaşıldığını
- B) Yolda kasis, tümsek, çukur gibi satıh bozuklukların olduğunu
- C) Sola ve sağa dönemeçli olan bir kesime yaklaşılmakta olduğunu
- D) İlki sağa olmak üzere tehlikeli devamlı viraja yaklaşıldığını

12. Aşağıdaki trafik işaretlerinden hangisi dönel kavşağa yaklaşıldığını bildirir?

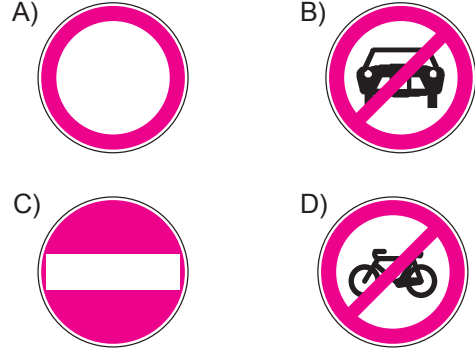


13. Şekildeki trafik işareti neyi ifade eder?



- A) Sola dönmenin yasaklandığını
- B) Kaygan yola yaklaşıldığını
- C) Sola tehlikeli dönemece yaklaşıldığını
- D) Sol taraftan tek yönlü yola girileceğini

14. Aşağıdakilerden hangisi yolun her iki yönden taşıt trafiğine kapatılmış olduğunu bildirir?



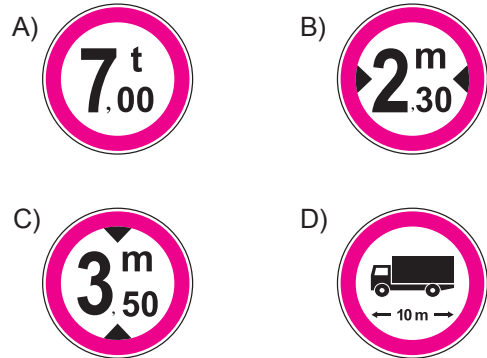
15. Şekildeki trafik işareti neyi bildirir?



- A) Tehlikeli madde taşıyan taşıtın giremeyeceğini
- B) Kamyon için geçme yasağının sonu olduğunu
- C) Kamyonun giremeyeceğini
- D) Treylerin giremeyeceğini

16. Gabari, araçların yüklü veya yüksüz uzunluk, genişlik ve yüksekliklerini belirleyen ölçülerdir.

Buna göre hangisi genişlik anlamında gabari sınırlamasının olduğunu bildirir?



17. Şekildeki trafik işaretinin anlamı nedir?



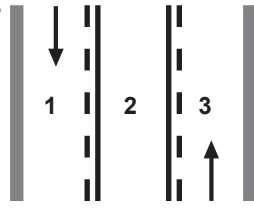
- A) Sağa dönülmez
- B) Sola zorunlu yön
- C) Sağa zorunlu yön
- D) Sola dönülmez

5. GRUP

TRAFİK ve ÇEVRE BİLGİSİ

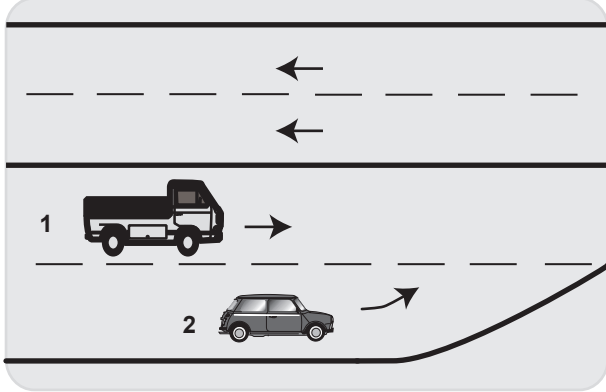
Y

18. Şekle göre hangi numaralı şerit sürekli işgal edilemez?



- A) 1 B) 2 C) 3 D) 1 ve 3

19.



İki şeridin birleştiği yerde 2 nolu taşıt sürücüsü ne yapmalıdır?

- A) U dönüşü yapmalıdır.
B) 1. araca yol vermelidir.
C) 1. aracı ikaz ederek durdurmalıdır.
D) Dörtlü lambaları yakarak beklemelidir.

20. Aşağıdakilerden hangisi 0,50 promilin üzerinde alkollü olduğu tespit edilen sürücüyü uygulanır?

- A) Araç kullanmaktan men cezası
B) Sadece para cezası
C) Ağır hapis cezası
D) Birinci kez ise 6 ay hafif hapis cezası

21. Bir sürücünün, aşağıdaki araçlardan hangisini 24 saat süre içerisinde; toplam olarak 9 saat, devamlı olarak 4,5 saatten fazla kullanması yasaktır?

A)



B)



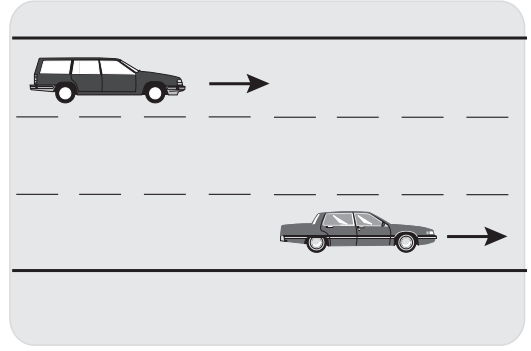
C)



D)



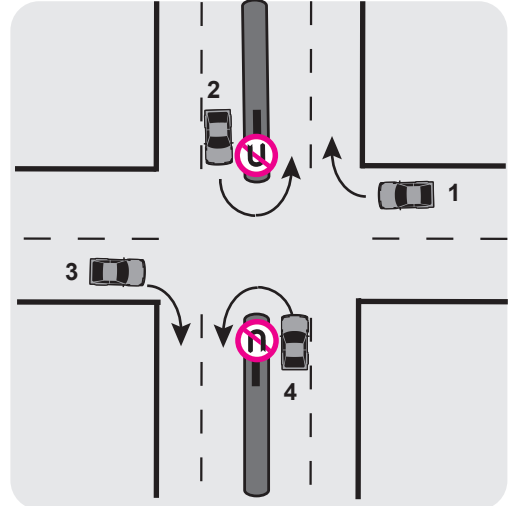
22.



Şekle göre, en soldaki şeridi sürekli işgal eden sürücüyü aşağıdakilerden hangisi uygulanır?

- A) Hafif hapis cezası
B) Sadece ceza puanı
C) Para cezası ve ceza puanı
D) Trafikten men cezası

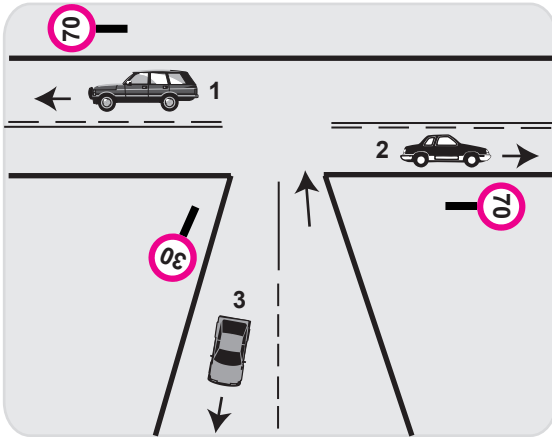
23.



Trafik uygun olsa bile şekildeki kavşakta hangi numaralı araçların ok yönündeki hareketi kesinlikle yasaktır?

- A) Yalnız 1 B) Yalnız 3
C) 1 ve 3 D) 2 ve 4

24.



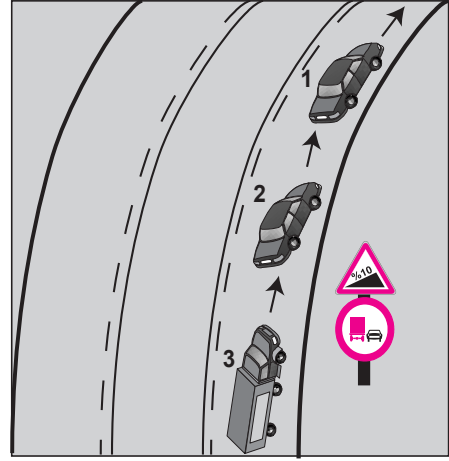
Şekle göre aşağıdakilerden hangisinin yapılması yasaktır?

- A) 3. aracın 30 km/saat hızla seyretmesi
- B) 2. aracın 60 km/saat hızla seyretmesi
- C) 1. aracın 70 km/saat hızla seyretmesi
- D) 1. ve 2. aracın azami hız sınırını aşarak seyretmesi

25. Konvoy hâlinde yavaş seyreden araçların arasındaki mesafe ne kadar olmalıdır?

- A) Kendilerini geçmek isteyen araçların güvenle girebilecekleri kadar
- B) Araç uzunluğunun üç katı kadar
- C) Aracın cinsi ve teknik özelliklerinin gerektirdiği kadar
- D) Trafik ve yol durumuna göre istenildiği kadar

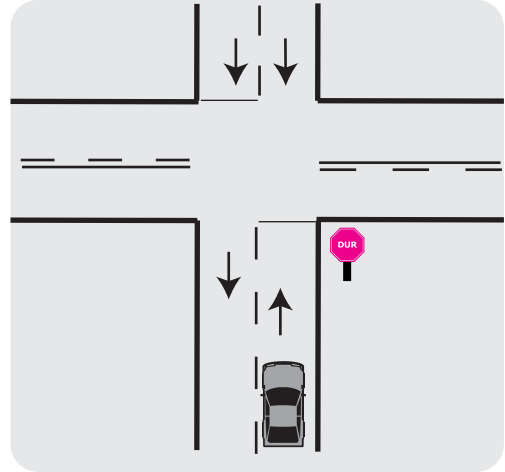
26.



Şekle göre aşağıdakilerden hangisinin yapılması yasaktır?

- A) 2. aracın sollama yapması
- B) 3. aracın sollama yapması
- C) Araçların takip mesafesine uyması
- D) 2. aracın 1. aracı geçerken hızını arttırması

27.



Şekildeki durumda sürücünün hangisini yapması zorunludur?

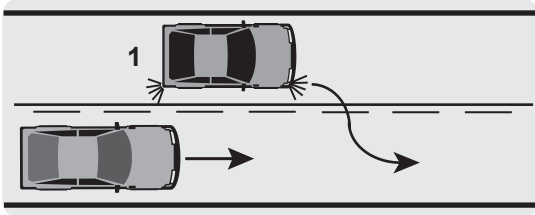
- A) Dur çizgisinde mutlaka durması
- B) Sağa dönecekse, durmadan seyrini sürdürmesi
- C) İleri yönde gidecekse, durmadan seyrini sürdürmesi
- D) Sola dönecekse, durmadan seyrini sürdürmesi

28. Öndeki araç geçilirken, geçiş şeridinde ne kadar seyredilmelidir?

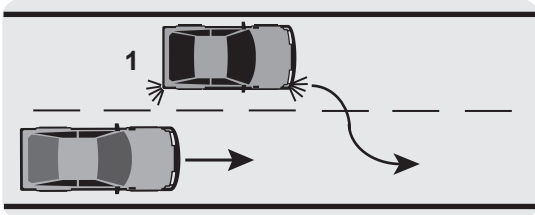
- A) Karşıdan gelen araçla karşılaşmaya kadar
- B) Geçilen aracın ön hizasına gelinceye kadar
- C) Geçilen aracın boyunun yarısı kadar
- D) Geriyi görüş aynasından geçilen araç görülünceye kadar

29. Aşağıdakilerin hangisinde 1 numaralı araç sürücüsü geçme yasağına uymamıştır?

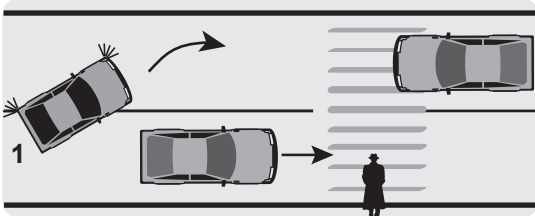
A)



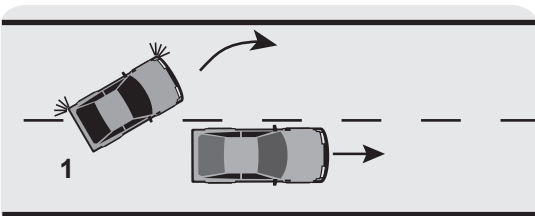
B)



C)



D)



30. Işıksız kavşakta sola dönmek isteyen sürücü aşağıdakilerden hangisini yapmalıdır?

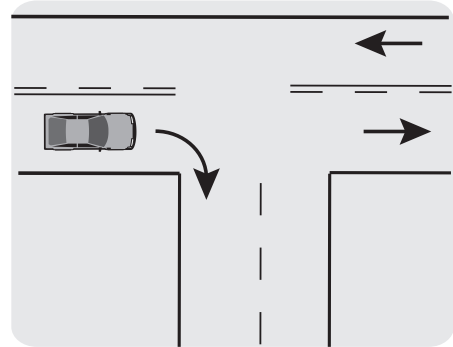
- A) Sağdan gelen araca yol vermelidir.
- B) Yolun sağına yanaşmalıdır.
- C) Arkadan gelen araca yol vermelidir.
- D) Karşıya geçecek yayaları uyararak geçmelerini engellemelidir.

31. Aşağıdakilerden hangilerini sürücülerin yapması yasaktır?

- I- İşaret vermeden şerit değiştirmeleri
- II- İşaret verdiği anda aniden şerit değiştirmeleri
- III- Kontrollü kavşaklara gelirken hızlarını azaltmaları

- A) I - II
- B) I - III
- C) II - III
- D) I - II - III

32.



Şekildeki gibi dönüş yapacak olan sürücü, aşağıdakilerden hangilerini yapmalıdır?

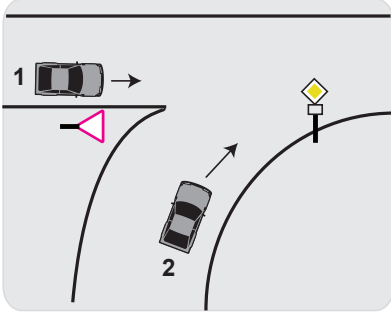
- I- Sağa dönüş lambasını yakmalı
- II- Hızını azaltmalı
- III- Dar bir kavisle dönmeli

- A) Yalnız I
- B) I - II
- C) II - III
- D) I - II - III

33. Kontrolsüz kavşaklarda aşağıdakilerden hangisinin yapılması doğrudur?

- A) Öndeki aracın geçilmesi
- B) Şerit değiştirilmesi
- C) Aracın hızının artırılması
- D) Geçiş hakkı kuralına uyulması

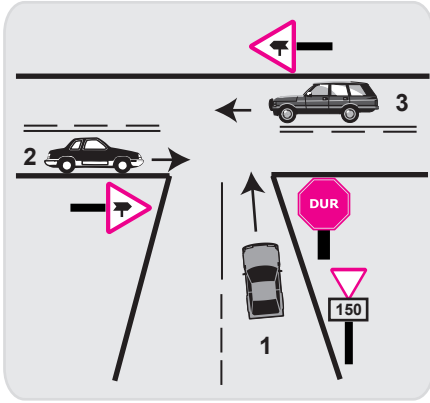
34.



Şekildeki 1 numaralı aracın sürücüsü ne yapmalıdır?

- A) Korna çalıp 2 numaralı aracı durdurmalıdır.
- B) Geçiş hakkını kendi kullanmalıdır.
- C) 2 numaralı araca yol vermelidir.
- D) Hızlanarak yoluna devam etmelidir.

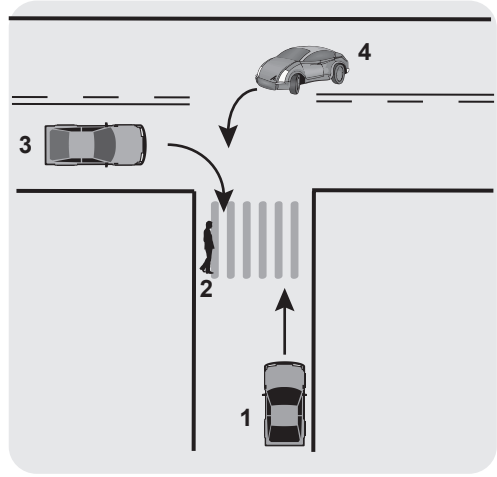
35.



Şekildeki kavşakta aşağıdakilerden hangisinin yapılması yasaktır?

- A) 1 numaralı aracın sola dönüş yapması
- B) 3 numaralı aracın sola dönüş yapması
- C) 2 numaralı aracın sağa dönüş yapması
- D) 1 numaralı aracın durmadan kavşağa girmesi

36.



Şekildeki durumda hangi numaralının yolu kullanmada öncelik hakkı vardır?

- A) 1
- B) 2
- C) 3
- D) 4

37. Geçiş üstünlüğü hakkı hangi hâllerde kullanılamaz?

- A) Görev hâli dışında
- B) Yolların buzlu ve kaygan olması hâlinde
- C) Trafik yoğun olduğu kara yollarında
- D) Şehirler arası kara yollarında

38. Bir otobüs, eğimsiz iki yönlü dar yolda aksine işaret yoksa aşağıdakilerden hangisine geçiş kolaylığı sağlamalıdır?

- A) Kamyonete
- B) Kamyona
- C) İş makinesine
- D) Lastik tekerlekli traktöre

39. Geceleyin, görüşün yeterli olmadığı kavşağa yaklaşırken gelişinizi nasıl haber verirsiniz?

- A) Acil uyarı ışıklarını yakarak
- B) Birkaç defa korna çalarak
- C) Birkaç defa selektör yaparak
- D) Dönüş ışıklarını yakarak

40. Trafik işaret levhalarına yaklaşım yönünde, kaç metre mesafede duraklamak yasaktır?

Yerleşim yeri içinde (m)	Yerleşim yeri dışında (m)
A) 15	100
B) 20	120
C) 30	150
D) 50	200

41. Tepe üstüne yakın yerde veya dönemeçte arızalanan aracın ön ve arkasından en az kaç metre uzağa yansıtıcı konulmalıdır?

- A) 5 B) 10 C) 20 D) 30

42. Aşağıdakilerden hangisi trafik kazalarının en önemli nedenidir?

- A) Çevre şartlarının elverişsiz olması
B) Trafik yoğunluğunun fazla olması
C) Sürücülerin kural dışı araç kullanması
D) Araç bakımına önem verilmemesi

43. Kontrolsüz demir yolu geçidine yaklaşan sürücüler nasıl hareket etmelidirler?

- A) Uygun mesafede mutlaka durmalıdırlar.
B) Demir yolu tek hatlı ise hızlı bir şekilde geçmelidirler.
C) Demir yolu çok hatlı ise yavaş ve dikkatli geçmelidirler.
D) Hızlarını artırarak geçmelidirler.

44. Karayolu Taşıma Yönetmeliği kapsamına göre yurt içi yolcu taşıma yapan sürücülerin mesleki yeterlilik belgesinin türü hangisinin gibi olmalıdır?

- A) SRC 1 B) SRC 2
C) SRC 3 D) SRC 4

45. İkamet adresini değiştiren araç sahipleri, bu değişikliği kaç gün içinde ilgili trafik kuruluşuna bildirmek zorundadırlar?

- A) 30 B) 40 C) 50 D) 60

46. "C" sınıfı sürücü belgesine sahip olan hangisinde verilen araçları kullanabilir?

- A) Kamyon, minibüs, lastik tekerlekli traktör
B) Otobüs, kamyon, kamyonet
C) Çekici, kamyon, minibüs
D) İş makinesi, otomobil, minibüs

47. Taşıtlarda kalitesiz yakıt kullanılması, aşağıdakilerden hangilerinin zarar görmesine neden olur?

- I- İnsanların
II- Taşıtların
III- Bitkilerin

- A) Yalnız I B) I - II
C) II - III D) I - II - III

48. Bir araç çevreyi rahatsız edecek şekilde duman ve gürültü çıkarıyorsa, aşağıdakilerden hangisi uygulanır?

- A) Aracın şehir merkezine girmesi yasaklanır.
B) Araç sahibine sadece para cezası verilir.
C) Sürücüsüne hapis cezası verilir.
D) Sürücüsü trafikten ömür boyu men edilir.

49. Araç bakımını önemseyen sürücü aşağıdakilerden hangisine olumlu katkı sağlar?

- A) Çevre kirliliğinin azalmasına
B) Şehir merkezindeki trafik yoğunluğunun azalmasına
C) Temiz ve ucuz yakıt kullanılabilmesine
D) Atıkların tekrardan kullanılabilmesine

50. Araçların orijinal sistemlerinde yer alan egzoz borusu ve susturucunun korunması ile aşağıdakilerden hangisi amaçlanır?

- A) Gürültü kirliliği oluşturmamak
B) Yakıt tasarrufu sağlamak
C) Motor gücünü artırmak
D) Kazalara karşı güvenliği artırmak

TRAFİK VE ÇEVRE BİLGİSİ TESTİ BİTTİ.
MOTOR VE ARAÇ TEKNİĞİ BİLGİSİ TESTİNE GEÇİNİZ.

1. İçten yanmalı motorlar hangi enerjiyi mekanik enerjiye dönüştürür?

- A) Elektrik enerjisini B) Hidrolik enerjiyi
C) Nükleer enerjiyi D) Isı enerjisini

2. Aşağıdakilerin hangisinde LPG yaygın olarak kullanılır?

- A) Su motorlarında
B) Otomobil motorlarında
C) Ağaç kesme motorlarında
D) Tekne motorlarında

3. Aşağıdakilerden hangisi LPG'li motorların dezavantajlarından?

- A) Ateşleme bujisinin ömrü uzun olur.
B) Yağın ömrü uzun olur.
C) Motor performansı bir miktar düşer.
D) Egzoz emisyonları açısından daha çevrecidir.

4. Dört zamanlı benzinli motorlarda, zamanların oluşum sırası aşağıdaki gibidir.



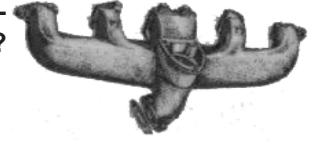
Buna göre, hangi zamanda emme supabı açılır ve silindirlere yakıt-hava karışımı girer?

- A) Emme zamanı B) Sıkıştırma zamanı
C) Ateşleme zamanı D) Egzoz zamanı

5. Motor yağlama yağı hangi kapaktan konur?

- A) Radyatör kapağından
B) Külbütör kapağından
C) Yakıt deposu kapağından
D) Akü kapaklarından

6. Şekildeki motor parçası aşağıdakilerden hangisidir?



- A) Manifold B) Silindir bloğu
C) Karter D) Silindir kapağı

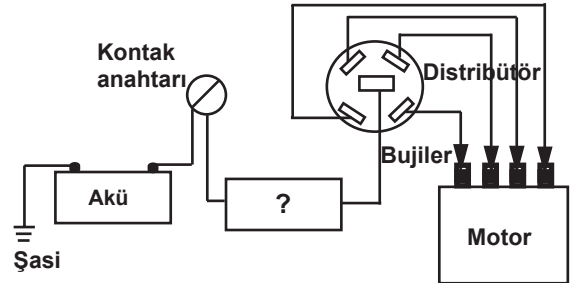
7. Silindir içinde iki ölü nokta arasında hareket ederek zamanları meydana getiren motor parçası aşağıdakilerden hangisidir?

- A) Krank mili B) Piston
C) Supap kapağı D) Buji

8. Egzoz gazlarının oluşturduğu gürültüyü aşağıdakilerden hangisi azaltır?

- A) Emme susturucusu
B) Emme supabı
C) Egzoz supabı
D) Egzoz susturucusu

9. Benzinli bir motorun ateşleme sistemi şekildeki gibi şematize edilmiştir.



Buna göre, şekildeki soru işareti (?) yerine aşağıdakilerden hangisi yazılmalıdır?

- A) Hava filtresi B) Egzoz manifoldu
C) Endüksiyon bobini D) Enjektörler

10. Motorlu araçlarda eski ve aşınmış lastiklerin kullanılması, aşağıdakilerden hangisine sebep olabilir?

- A) Motorun sarsıntılı çalışmasına
B) Egzozdan siyah renkte duman çıkmasına
C) Motorun yağ yakmasına
D) Yağışlı havalarda kaza tehlikesinin artmasına

11. Şekildeki yağ lambası göstergesi aracın ön panelinde bulunur.



Kontak anahtarı motoru çalıştırmayacak şekilde açıldığında bu göstergenin yanması gerekir. Eğer yanmıyorsa arıza aşağıdakilerin hangisinde olabilir?

- A) Yağ lambasının ampulünde
B) Yağ pompasında
C) Yağ filtresinde
D) Yağ süzgecinde

12. Akünün bakımında neye dikkat edilir?

- A) Plakaların temiz olup olmadığına
B) Elemanlar içerisindeki ispiro seviyesine
C) Elemanlar içerisindeki antifriz seviyesine
D) Eleman kapak deliklerinin açık olup olmadığına

13. Aşağıdakilerden hangisi şarj sisteminin parçası değildir?

- A) Şarj göstergesi
B) Distribütör
C) Alternatör
D) Regülâtör

14. Hangisi yakıt tüketiminin artmasında araçtan kaynaklanan kusurdur?

- A) Lastiklerin havasının az olması
B) Aşırı hız yapılması
C) Ani duruş ve kalkış yapılması
D) Uygun viteste gidilmemesi

15. Hangisi silindir içinde sıkıştırılmış olan yakıt-hava karışımını elektrik kıvılcımı ile ateşler?

- A) Ateşleme bobini
B) Distribütör
C) Buji
D) Kontak anahtarı

16. Aşağıdakilerden hangisi silindire giren havayı temizler?

- A) Benzin filtresi
B) Hava filtresi
C) Yağ filtresi
D) Su filtresi

17. Jiklenin görevi aşağıdakilerden hangisidir?

- A) Motorun çabuk soğumasını sağlar.
B) Aracın vitese kolay geçmesini sağlar.
C) Sıcak havalarda motorun kolay çalışmasını sağlar.
D) Soğuk havalarda motorun kolay çalışmasını sağlar.

18. Aşağıdakilerden hangisi, yakıt sisteminde yapılması gereken kontrollerden birisidir?

- A) Su seviyesi kontrolü
B) Yağ seviyesi kontrolü
C) Yakıt seviyesi kontrolü
D) Hidrolik seviyesi kontrolü

19. Aşağıdakilerden hangisi otomatik vitesli araca yapılmaz?

- A) İterek veya çekerek çalıştırmak
B) Aküyü tam şarj etmek
C) Debriyaj pedalına basarak marş yapmak
D) Hava filtresini değiştirmek

20. Yakıt içerisinde toz, su, pislik varsa motor nasıl çalışır?

- A) Yüksek devirde
B) Düzensiz, tekleyerek
C) Zengin karışımla
D) Rölantide

21. Hangisi ateşleme sistemi elemanı değildir?

- A) Buji
B) Kondansatör
C) Hava filtresi
D) Platin

22. Aşağıdakilerden hangisi dizel motorlarda bulunmaz?

- A) Enjektörler B) Distribütör
C) Kızdırma bujisi D) Yakıt pompası

23. Motorda yağlama sisteminin amacını aşağıdakilerden hangisi açıklar?

- A) Yakıt-hava karışımını ayarlamak
B) Motorun erken ısınmasını sağlamak
C) Aşınıtıyı azaltmak ve soğumayı sağlamak
D) Fren hidroliğini, çalışma sıcaklığında tutmak

24. Aşağıdakilerden hangisi, soğutma sisteminde yapılması gereken kontrollerden birisidir?

- A) Su seviyesi kontrolü
B) Yağ seviyesi kontrolü
C) Hidrolik seviyesi kontrolü
D) Elektrolit seviyesi kontrolü

25. Hareket hâlindeki aracın stop ettirilmeden durdurulabilmesi için aşağıdakilerden hangisinin yapılması gerekir?

- A) El freninin çekilmesi
B) Vitesin 1. vitese takılması
C) Gaz pedalına basılması
D) Debriyaj ve fren pedalına birlikte basılması

26. Motor çalışırken yağ göstergesinde anormallik görüldüğünde ne yapılır?

- A) Motor devri yükseltilir.
B) Motor devri düşürülür.
C) Motor hemen durdurulur.
D) Motor rölantide çalıştırılır.

27. Ventilator kayışı hangi parçaya hareket verir?

- A) Su pompasına B) Krank miline
C) Kam miline D) Yağ pompasına

28. Ventilator kayışı kopmuş ise aşağıdaki arızalardan hangisi meydana gelir?

- A) Motor hararet yapar.
B) Motor suyu soğur.
C) Motor suyuna yağ karışır.
D) Motor hemen durur.

29. Motor çok sıcak iken radyatöre soğuk su konulması, aşağıdakilerden hangisine sebep olur?

- A) Motorun stop etmesine
B) Motor sıcaklığının artmasına
C) Motorun çekiş gücünün artmasına
D) Motor silindir kapağının çatlamasına

30. Aküyü şarj eden parça aşağıdakilerden hangisidir?

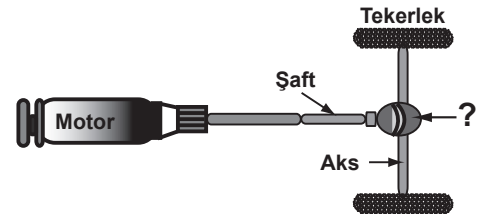
- A) Marş motorudur.
B) Distribütördür.
C) Endüksiyon bobinidir.
D) Alternatördür.

31. Aracın gösterge panelinde bulunan, şekildeki göstergenin mavi renkte yanması sürücüye neyi bildirir?



- A) Uzun farların yandığını
B) Kısa farların yandığını
C) El freninin çekilmiş olduğunu
D) Cam rezistansının çalıştığını

32.



Şekilde soru işareti (?) ile gösterilen yere hangi aktarma organı yazılmalıdır?

- A) Kavrama B) Vites Kutusu
C) Diferansiyel D) Volan

33. Debriyaj bilyasının sık sık bozulmasının sebebi aşağıdakilerden hangisidir?

- A) Debriyaj halatı kopmuştur.
- B) Debriyaj pedalına hiç basılmıyordur.
- C) Debriyaj pedal boşluğu fazladır.
- D) Taşıt hareket hâlinde iken debriyaj pedalına yarım basılıyordur.

34. Debriyaj teli kopmuş ise ne olur?

- A) Aracın hızı artar.
- B) Aracın gücü artar.
- C) Araç vitese geçmez.
- D) Aracın freni tutmaz.

35. Aşağıdakilerden hangisi aktarma organının elemanıdır?

- A) Aks
- B) Piston
- C) Amortisör
- D) Rot

36. Düz yolda belli bir hızdan sonra direksiyonda titreşimler oluşursa muhtemel arıza ne olabilir?

- A) Eksantrik milinde balanssızlık vardır.
- B) Lastiklerde balanssızlık vardır.
- C) Alternatörde balanssızlık vardır.
- D) Pistonlarda balanssızlık vardır.

37. Aracın lastikleri ne zaman kontrol edilir?

- A) Günde bir
- B) Haftada bir
- C) Altı ayda bir
- D) Araca binileceği zaman

38. Aşağıdakilerden hangisi hareket hâlindeki aracın hızını azaltmak için yapılır?

- A) El freninin çekilmesi
- B) Debriyaj pedalına basılması
- C) Fren pedalına basılması
- D) Fren ve debriyaj pedalına aynı anda basılması

39. Araç park edildikten sonra aşağıdakilerden hangisini yapmak gerekir?

- A) Vitesi boşa almak
- B) Debriyaj pedalına basmak
- C) Fren pedalına basmak
- D) El frenini çekmek

40. Aşağıdakilerden hangisi ön düzene ait parçadır?

- A) Vites kutusu
- B) Diferansiyel
- C) Rot başları
- D) Şaft

TEST BİTTİ.
CEVAPLARINIZI KONTROL EDİNİZ.

SINAV SIRASINDA UYULACAK KURALLAR

1. Sınavın başladığı andan itibaren, salon görevlilerinin tüm uyarılarına uymak zorundasınız.
2. Sınav başladıktan sonra görevlilerle konuşmanız ve soru sormanız yasaktır.
3. **Sınav sırasında kopya çeken, çekmeye teşebbüs eden, kopya veren ya da kopya çekilmesine yardım eden, kurallara ve uyarılara uymayan adayların sınavları geçersiz sayılacaktır. Ayrıca bu kişiler ilk 45 dakika sonunda salondan çıkarılacaktır.**
4. Sınav süresince, sınav giriş belgesi ile birlikte nüfus cüzdanı, ehliyet veya pasaport kimlik belgelerinden birini masanızın üzerinde bulundurunuz.
5. Sınav başladıktan sonra adayların birbirleriyle konuşmaları, kalem, silgi vb. şeyleri istemeleri yasaktır.
6. Sınav sırasında sigara, çay vb. içilmez.
7. Sınavın başladığı belirtilmeden soru kitapçıkları açılmaz ve cevaplandırma yapılamaz.
8. **Sınav sonrası sınav giriş belgesini, soru kitapçığını ve cevap kâğıdını mutlaka salon görevlilerine teslim ediniz. Sınav evraklarını teslim etmeyen, soru kitapçıklarının sayfalarından bir kısmını eksik teslim edenlerin sınavları geçersiz sayılacak, ayrıca haklarında yasal işlem yapılacaktır.**

Soracağınız bir şey var mı? Varsa, şimdi sorunuz; sınav başladıktan sonra sorularınıza cevap verilmeyecektir. Hazır mısınız? Sınav, okulun bütün salonlarında aynı anda başlayacağı için başlama zilini beraberce bekleyelim. Hepinize başarılar dileriz.

(Salon başkanı başlama ve bitiş saatini tahtaya yazacaktır.)

Bu kitapçığın her hakkı saklıdır. Hangi amaçla olursa olsun, kitapçığın tamamının veya bir kısmının Millî Eğitim Bakanlığı Eğitim Teknolojileri Genel Müdürlüğünün yazılı izni olmadan kopya edilmesi, fotoğraflarının çekilmesi, bilgisayar ortamına alınması, herhangi bir yolla çoğaltılması, yayımlanması veya başka bir amaçla kullanılması yasaktır. Bu yasağa uymayanlar, doğabilecek cezai sorumluluğu ve kitapçığın hazırlanmasındaki mali külfeti peşinen kabullenmiş sayılır.

BAŞLAYINIZ DENİLMEDEN SORU KİTAPÇIĞINI AÇMAYINIZ.

İLK YARDIM BİLGİSİ	TRAFİK VE ÇEVRE BİLGİSİ	MOTOR VE ARAÇ TEKNİĞİ BİLGİSİ
1. B	1. A	1. D
2. D	2. D	2. B
3. B	3. C	3. C
4. A	4. C	4. A
5. C	5. A	5. B
6. B	6. C	6. A
7. A	7. D	7. B
8. C	8. A	8. D
9. D	9. B	9. C
10. B	10. A	10. D
11. C	11. D	11. A
12. A	12. B	12. D
13. C	13. C	13. B
14. A	14. A	14. A
15. D	15. C	15. C
16. A	16. B	16. B
17. B	17. D	17. D
18. D	18. B	18. C
19. C	19. B	19. A
20. D	20. A	20. B
21. A	21. B	21. C
22. D	22. C	22. B
23. B	23. D	23. C
24. B	24. D	24. A
25. D	25. A	25. D
26. A	26. B	26. C
27. C	27. A	27. A
28. D	28. D	28. A
29. A	29. C	29. D
30. C	30. A	30. D
	31. A	31. A
	32. D	32. C
	33. D	33. D
	34. C	34. C
	35. D	35. A
	36. B	36. B
	37. A	37. D
	38. A	38. C
	39. C	39. D
	40. A	40. C
	41. D	
	42. C	
	43. A	
	44. B	
	45. A	
	46. A	
	47. D	
	48. A	
	49. A	
	50. A	