

SERTİFİKA TÜRÜ

B

140220091100

5. GRUP

T.C.
MİLLÎ EĞİTİM BAKANLIĞI
EĞİTİM TEKNOLOJİLERİ GENEL MÜDÜRLÜĞÜ
Ölçme Değerlendirme ve
Açıköğretim Kurumları Daire Başkanlığı

KİTAPÇIK TÜRÜ

Y

MOTORLU TAŞIT SÜRÜCÜ ADAYLARI SINAVI SORU KİTAPÇIĞI

Adayın Adı ve Soyadı :
Aday Numarası (TC Kimlik No) :

- DİKKAT:** 1. Size verilen soru kitapçığının sertifika türü, almak istediğiniz sertifika türüyle aynı değilse salon görevlilerini uyararak soru kitapçığının doğru kitapçıkla değiştirilmesini sağlayınız.
2. Soru kitapçıklarını kontrol ederek, baskı hatası olan kitapçığın değiştirilmesi için salon görevlilerine başvurunuz.
3. Soru kitapçığındaki açıklamaları okuyunuz.
4. Sınavda yanlarında cep telefonu, çağrı cihazı vb. iletişim araçları bulunduran adayların sınavları iptal edilecektir.
5. Sınav giriş belgesini sınav bitiminde soru kitapçığı ve cevap kâğıdı ile birlikte salon görevlilerine teslim ediniz.
6. Sınav saat 11.00'de başlayıp 13.30'da biter. Sınav başladıktan sonra ilk 45 dakika içinde hiçbir aday salondan çıkamaz.

CEVAP KÂĞIDI İLE İLGİLİ AÇIKLAMALAR

1. Cevap kâğıdına kodlanmış olarak verilen kitapçık türü ile size verilen kitapçık türünün aynı olmasına dikkat ediniz. Aynı değilse salon görevlilerini uyarınız.
2. Size verilen cevap kâğıdında yazılı olan bilgilerin size ait olup olmadığını kontrol ediniz.
3. Cevap kâğıdı üzerine yazacağınız yazı ve yapacağınız işaretlemelerde kurşun kalemde başka kalem kullanmayınız.
4. Cevap kâğıdında **İLK YARDIM BİLGİSİ**, **TRAFİK ve ÇEVRE BİLGİSİ**, **MOTOR ve ARAÇ TEKNİĞİ BİLGİSİ** testleri için üç ayrı bölüm bulunmaktadır. Cevaplarınızı cevap kâğıdındaki ilgili bölümlere aşağıdaki örnekte olduğu gibi yuvarlağı, dışına taşımadan işaretleyiniz. **Soru kitapçığı üzerinde yapılan cevaplandırmalar dikkate alınmaz.**
Yanlış karalamalarınızı düzeltirken yuvarlağın içini temizce siliniz.

ÖRNEK KODLAMA: ●

SORU KİTAPÇIĞI İLE İLGİLİ AÇIKLAMA

1. Bu soru kitapçığında; **İLK YARDIM BİLGİSİ** dersinden 30, **TRAFİK ve ÇEVRE BİLGİSİ** dersinden 50, **MOTOR ve ARAÇ TEKNİĞİ BİLGİSİ** dersinden 40 olmak üzere toplam 120 soru bulunmaktadır. Bu sertifika türü için verilen cevaplama süresi 150 dakikadır.
2. Her sorunun dört seçeneğı vardır. Dört seçenektan sadece bir tanesi doğru cevaptır. Doğru bulduğunuz seçeneğı cevap kâğıdında o soru için ayrılan yerde bularak işaretleyiniz. Birden fazla işaretlemelerde o soru yanlış cevaplandırılmış sayılır.
3. Her ders kendi içerisinde 100 puan üzerinden değerlendirilecektir. Başarılı sayılabilmemiz için her dersten -ayrı ayrı- 70 puan almanız gerekir.
4. Size ayrı bir karalama kâğıdı verilmeyecektir. Soru kitapçığının içindeki boş alanları karalama yapmak için kullanabilirsiniz.
5. Cevabını bilmediğiniz sorular üzerinde fazla zaman kaybetmeden diğer sorulara geçiniz. Zamanınız kalırsa bu sorulara daha sonra dönebilirsiniz.
6. Cevaplarınız puanlanırken her doğru cevaba puan verilecek, yanlış cevaplarınız dikkate alınmayacaktır.
7. Sınavın bitiminde cevap kâğıdınızı ve soru kitapçığınızı salon sorumlularına teslim etmeyi unutmayınız.

Arka sayfadaki açıklamalara geçiniz.

1. Aşağıdakilerden hangisi kazalara ait özelliktir?
- A) Önceden tahmin edilebilme
B) Doğal olaylardan olma
C) Genellikle çevreyi etkileme
D) Önlemlere bağlı olarak azalabilme
2. Trafik kazasını gördüğünde gerekli tedbirleri almayan sürücüye aşağıdakilerden hangisi uygulanır?
- A) Ağır hapis cezası
B) Sürücü belgesinin süresiz geri alınması
C) Para ve ceza puanı
D) Trafikten men cezası
3. Yaralı, sağlık kuruluşuna ne zaman sevk edilir?
- A) Yakınları geldikten sonra
B) Hiçbir müdahale yapılmadan önce
C) Kendine gelmesi sağlandıktan sonra
D) Hayati tehlikelerine karşı önlem alındıktan sonra
4. Aşağıdakilerden hangisi göğüs boşluğunda bulunan organdır?
- A) Kalp
B) Mide
C) Böbrek
D) Karaciğer
5. Aşağıdakilerden hangisi omurların kırılmasıyla hasar görerek vücudun bir bölgesinde kalıcı felç oluşumuna yol açar?
- A) Beyin
B) Omurilik
C) Kaburgalar
D) Atardamarlar
6. Kalp, vücudumuzda bulunan hangi sistemin bir parçasıdır?
- A) Dolaşım sistemi
B) Sindirim sistemi
C) Sinir sistemi
D) Solunum sistemi
7. Aşağıdakilerden hangisi araçlardaki ilk yardım çantasında bulundurulmalıdır?
- A) Ağrı kesici ilaç
B) Yara merhemi
C) Üçgen sargı bezi
D) Serum

8. Kaza yerindeki araçtan, yaralının çıkarılmasında ilk aşama aşağıdakilerden hangisidir?
- A) Motorun durdurulup aracın sabitlenmesidir.
B) Yaralıyı taşımak için sedye getirilmesidir.
C) Aracın kapılarının açılmaya çalışılmasıdır.
D) Yaralının araçtan çıkarılabileceği çıkış yerlerinin sağlanmasıdır.
9. Aşağıdakilerin hangisinde ilk yardım çantasının bulundurulması zorunlu değildir?
- A) Kamyon
B) Kamyonet
C) Motosiklet
D) Otobüs
10. Aşağıdakilerden hangisi bilinç kaybı olan bir hastanın solunum yolunu tıkayarak boğulmasına sebep olabilir?
- A) Çenenin kasılması
B) Dilin geriye kayması
C) Başın arkaya düşmesi
D) Vücudun kasılması
11. İlk yardım yapan kişi, hareketsiz yatan hastanın ağız kısmına yanağını yaklaştırarak tutuyor. Bu uygulama ile hastanın hangi durumu kontrol edilir?
- A) Soluğu
B) Vücut sıcaklığı
C) Solunum sayısı
D) Şok durumu
12. Aşağıdakilerden hangisi ağızdan ağıza suni solunumda hastaya uygulanacak ilk işlemdir?
- A) Solunumunu uyarmak için göğüse basınç yapmak
B) Suni solunuma başlamadan önce sırt üstü yatırmak
C) Karın boşluğuna basınç yapmak
D) Yaralının soluk yolunu açmak için çeneyi göğse yaklaştırmak

13. Yeni meydana gelen büyük bir dış kanamada kırık yoksa, kanayan yere ilk önce yapılacak işlem aşağıdakilerden hangisidir?
- A) Kalpten aşağı seviyede tutmak
B) Sıcak su ile yıkamak
C) Basınç uygulamak
D) Soğuk su ile yıkamak
14. Ayak veya bacakta kanama bölgesine giden kanı azaltmak için basınç uygulanacak bölge aşağıdakilerden hangisidir?
- A) Karın ön üst kısmı B) Kasık iç kısmı
C) Bacak dış kısmı D) Dizin ön üst kısmı
15. Aşağıdakilerden hangisi şokun belirtilerindedir?
- A) Deride kızarıklık
B) Vücut sıcaklığının artması
C) Solunumun aniden derinleşmesi
D) Nabzın süratli ve zayıf olması
16. Hangi durumdaki hasta sırt üstü yatırılıp bacakları bir süre yukarıda tutulduktan sonra şok pozisyonunda bekletilir?
- A) Karın yaralanması olan
B) Baygın durumda olan
C) Egzoz gazından zehirlenen
D) Göğüs yaralanması olan
17. Kalp masajı yapılacak olan kişi hangi pozisyonda, nasıl zemine yatırılır?
- A) Sırtüstü, sert zemine
B) Yüzüstü, yumuşak zemine
C) Yan yatış pozisyonunda, sert zemine
D) Yarı oturur pozisyonda, yumuşak zemine
18. Başından yaralanan yaralıya aşağıdakilerden hangisi uygulanır?
- A) Yarası sarılarak uyutulur.
B) Yaralı bölgeye sıcak pansuman uygulanır.
C) Soluk yolu açık tutularak sevk edilir.
D) Kanama yoksa bir şey yapmaya gerek yoktur.
19. Göğüsteki delici yaradan hava girmemesi için, yara aşağıdakilerden hangisi ile kapatılır?
- A) Kuru pamukla
B) Atel ile
C) Kuru ve temiz bez ile
D) Islak, temiz sargı beziyle
20. Aşağıdakilerden hangisinin yanık yarası üzerine uygulanması doğru olur?
- A) Temiz, soğuk ve ıslak sargı bezi ile örtmek
B) Tentürdiyotlu pamukla kapatmak
C) Diş macunu sürmek
D) Oksijenli su ile yıkamak
21. Kırık bölgesine ilk yardım olarak aşağıdaki işlemlerden hangisi yapılır?
- A) Kuvvetli masaj
B) Sürekli buzla ovma
C) Hareketsiz kalmasını sağlama
D) Turnike uygulama
22. Kaburga kemiği kırıklarında yaralı hangi pozisyonda hastaneye sevk edilir?
- A) Yan yatış
B) Yüzüstü yatış
C) Sırtüstü yatış
D) Oturuş veya yarı oturuş
23. Kaza sonucu vücudun hangi kısımlarında çıkık görülebilir?
- A) Kafatası eklemlerinde
B) Hareketli eklem yerlerinde
C) Kısa kemiğin ortasında
D) Uzun kemiğin ortasında
24. Aşağıdakilerden hangisi kaza yerinden ilk önce taşınmalıdır?
- A) Ağır kanamalı olan
B) Ölmüş olan
C) Ayağında kırık olan
D) Orta derecede ezik yarası olan

25. Sindirim yoluyla zehirlenen hasta, kusuyorsa aşağıdaki pozisyonlardan hangisine alınır?

- A) Yüzüstü yatış
B) Sırtüstü yatış
C) Oturuş
D) Yan yatış

26. Egzoz gazı zehirlenmesi ile bayılan hastaya aşağıdakilerden hangisi uygulanır?

- A) Yoğurt yedirilir.
B) Kusturulur.
C) Açık havaya çıkarılır.
D) Tuzlu su içirilir.

27. Aşağıdaki zehirlenme olaylarının hangisinde bilinci yerinde olan hastaya bol su verilip kusturulması sağlanır?

- A) Deri yolu ile zehirlenen
B) Ağız yoluyla ilaç alıp henüz zehirlenen
C) Egzoz gazıyla henüz zehirlenen
D) Asit-baz gibi kimyasal sıvı içerek zehirlenen

28. • Hastanın serin yere alınması
• Su ve tuz kaybının giderilmesi için hastaya meyve suyu ve tuzlu ayran içirilmesi

Yukarıdaki ilk yardım uygulamaları hangi durumda yapılır?

- A) Sıcak çarpmasında
B) El bileğinin burkulmasında
C) Kafa ve beyin yaralanmasında
D) Bayılmada

29. Alkollü içki içen bir sürücüde aşağıdaki durumlardan hangisi görülür?

- A) Dinç ve zinde olma
B) Aşırı hareketli ve uyumlu olma
C) Manevra kabiliyetinde artma
D) Reflekslerinde zayıflama

30. Araçlarda emniyet kemeri kullanılmasının yararı aşağıdakilerden hangisidir?

- A) Otomobilin daha iyi sürülmesini sağlar.
B) Ölüm ve yaralanma riskinin azalmasını sağlar.
C) Sürücünün araç içinde daha rahat hareket etmesini sağlar.
D) Araç kullanırken sürücünün direksiyon hakimiyetini sağlar.

**İLK YARDIM BİLGİSİ TESTİ BİTTİ.
TRAFİK VE ÇEVRE BİLGİSİ TESTİNE GEÇİNİZ..**

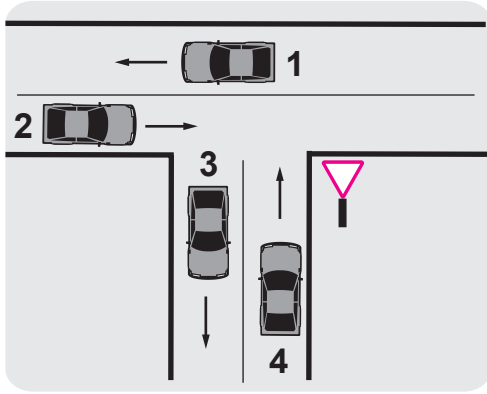
1. Motorlu taşıt sürücüsü sertifikasını alan aday, sürücüsü belgesini almak için nereye başvurur?

- A) İl Millî Eğitim Müdürlüğüne
- B) İl Özel İdarelerine
- C) Emniyet Genel Müdürlüğüne bağlı trafik tescil kuruluşuna
- D) İl veya ilçedeki sürücüsü kurslarından birine

2. Belirli araçların, can ve mal güvenliğini tehlikeye sokmamak şartıyla, görev sırasında trafik kısıtlama veya yasaklarına bağlı olmamaları durumuna ne ad verilir?

- A) Geçiş üstünlüğü
- B) Geçiş hakkı
- C) Gabari
- D) Geçiş kolaylığı

3.

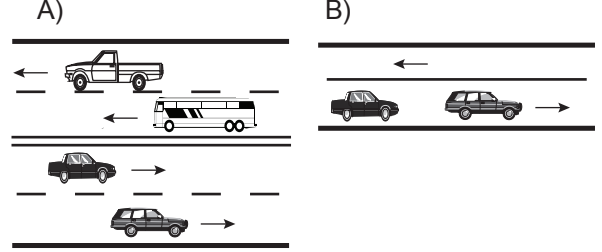


Şekle göre aşağıdakilerden hangisi söylenemez?

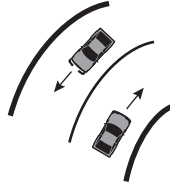
- A) 1 ve 2 numaralı taşıtlar ana yoldadır.
- B) 3 ve 4 numaralı taşıtlar tali yoldadır.
- C) 1, 2, 3 ve 4 numaralı taşıtlar iki yönlü kara yolundadır.
- D) 3 ve 4 numaralı taşıtlar bölünmüş kara yolundadır.

4. Bir yöndeki trafiğe ait taşıt yolunun bir ayırıcı ile belirli şekilde diğer taşıt yolundan ayrılması ile meydana gelen kara yoluna bölünmüş kara yolu denir.

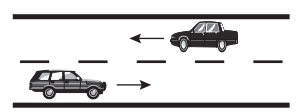
Buna göre aşağıdakilerin hangisinde taşıtlar bölünmüş kara yolunda bulunmaktadır?



C)



D)



5. Yapısı itibarıyla, sürücüsünden başka 8 ile 14 oturma yeri olan ve insan taşımak için imal edilmiş motorlu taşıta ne denir?

- A) Otobüs
- B) Minibüs
- C) Otomobil
- D) Arazi taşıtı

6. İşaret levhalarıyla ilgili aşağıdaki davranışlardan hangisi trafiği tehlikeye düşürmez?

- A) Görülmesi engellenecek şekilde park edilmesi
- B) Yerlerinin değiştirilmesi
- C) Eskiyenlerin yenileriyle değiştirilmesi
- D) Üzerlerine yazı yazılması

7. Aksine bir durum yoksa, sürücüsü kırmızı ışıkta ne yapmalıdır?

- A) Hiçbir yöne hareket etmemelidir.
- B) Gelen araç yoksa dikkatli geçmelidir.
- C) Durmadan geçmelidir.
- D) Yayalar geçebileceği için yavaş gitmelidir.

5. GRUP

TRAFİK ve ÇEVRE BİLGİSİ

Y

8. Bir kavşakta;

1. Trafik işaret levhaları
2. Trafik görevlisi
3. Işıklı işaret cihazı

bulunması hâlinde, sürücü bunlara hangi sıra ile uymak zorundadır?

- A) 1-2-3 B) 2-3-1 C) 3-2-1 D) 3-1-2

9. Şekildeki trafik işaretini gören sürücünün aşağıdakilerden hangisini yapması yanlıştır?



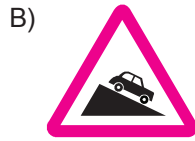
- A) Öndeki aracı geçmemesi
B) Aracının hızını azaltması
C) Geçiş hakkını yayalara vermesi
D) Yayaları ikaz ederek geçmesi

10. Şekildeki trafik işaretini gören sürücünün hangisini yapması yanlıştır?



- A) Aracını yavaşlatması
B) Yolu kontrol etmesi
C) Takip mesafesini azaltması
D) O bölgeden dikkatli geçmesi

11. Aşağıdakilerden hangisi deniz veya nehir kıyısında biten yolu bildirir?



12. Şekildeki trafik işaretini gören sürücü ne yapmalıdır?



- A) Geriye dönmelidir.
B) Hızını azaltmalıdır.
C) Hızını artırmalıdır.
D) Yolu kayganlığını kontrol etmelidir.

13. Aşağıdakilerden hangisi tali yoldan kavşağa geldiğini bildirir?

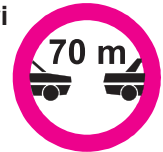


14. Şekildeki trafik işareti neyi bildirir?



- A) Takip mesafesini
B) Azami ağırlığı
C) Yerleşim birimine olan uzaklığı
D) Azami hızı

15. Şekildeki trafik işareti neyi ifade eder?



- A) Takip mesafesinin 70 metreden az olmayacağını
B) Hızın 70 kilometreyi geçemeyeceğini
C) 70 metreden sonra yolun daralacağını
D) 70 metreden sonra park alanı olduğunu

5. GRUP

TRAFİK ve ÇEVRE BİLGİSİ

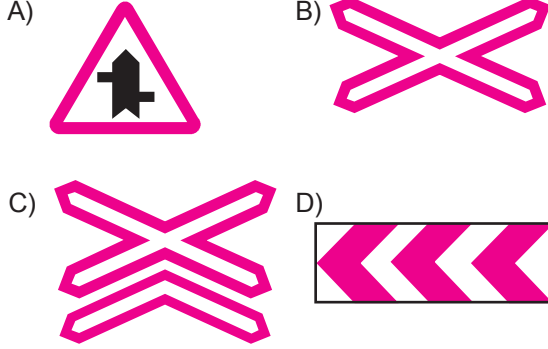
Y

16. Şekildeki trafik işareti neyi bildirir?



- A) Yaya geçidini
B) Yaya yolunu
C) Yayanın giremeyeceğini
D) Yola yayanın çıkabileceğini

17. Aşağıdakilerden hangisi tehlikeli viraj yön levhasıdır?



18. Koşulların uygun olması hâlinde sürücü kesik yol çizgileri boyunca aşağıdakilerden hangisini yapabilir?

- A) İki şeridi birden kullanabilir.
B) Önündeki aracı geçebilir.
C) Sol şeritte sürekli seyredebilir.
D) Diğer şerite geçemez.

19. Suçun işlendiği tarihten itibaren 5 yıl içinde; 0,50 promilin üstünde alkollü olduğu üçüncü defa tespit edilen sürücünün, sürücü belgesi ne kadar süre ile geri alınır?

- A) 5 yıl B) 2 yıl C) 1 yıl D) 6 ay

20. Ticari amaçla yük ve yolcu taşımacılığı yapan sürücülerin 4,5 saat devamlı araç kullandıktan sonra en az kaç dakika dinlenmeleri gerekir?

- A) 20 B) 25 C) 35 D) 45

21. Aşağıdakilerden hangisinin tek yönlü yolda şerit değiştirme sırasında yapılması doğrudur?

- A) Araçların durumuna göre ani ve hızlı hareket etmek
B) Girilecek şerit boş olduğunda işaret vermek
C) Arkadan gelen araçları ikaz edip yavaşlatmak
D) Girilecek şerit boşsa işaret vermeden geçmek

22. Kavşaklara yaklaşırken kaç metre içinde şerit değiştirmek yasaktır?

	Yerleşim yerleri içinde (m)	Yerleşim yerleri dışında (m)
A)	30	150
B)	50	200
C)	60	250
D)	70	300

23. Yerleşim yerleri içindeki yollarda, aksine bir işaret yoksa, minibüs, otobüs ve kamyon için azami hız saatte kaç kilometredir?

- A) 20 B) 30 C) 40 D) 50

24. Hız sınırını ihlal sebebiyle sürücü belgesinin bir yıl süre ile geri alınabilmesi için, aynı suçun bir yıl içinde kaç kez işlenmesi gerekir?

- A) 5 B) 4 C) 3 D) 2

25. Otoyolda 110 km/saat hızla seyreden bir aracın, önündeki aracı takip mesafesi en az kaç metre olmalıdır?

- A) 50 B) 55 C) 60 D) 65

26. Geçiş ile ilgili aşağıdaki bilgilerden hangisi yanlıştır?

- A) Geçişler sol şerit kullanılarak yapılmalıdır.
- B) Bir aracı geçmekte olan araç geçilemez.
- C) Geçişlerde takip mesafesi dikkate alınmaz.
- D) Geçişlerde yol çizgilerine dikkat edilmelidir.

27. Araç geçme ile ilgili aşağıdaki davranışlar hangi sıra ile izlenmelidir?

- 1- Geçiş şeridinde yeteri kadar ilerlemek
- 2- Sola dönüş lambası ile işaret vermek
- 3- Takip mesafesi kadar önceden sol şeride geçmek
- 4- Sağa dönüş lambası ile işaret vermek

- A) 1-2-3-4
- B) 2-3-1-4
- C) 2-1-3-4
- D) 1-4-3-2

28. Sağa dönmek isteyen sürücü aşağıdaki işlemleri hangi sıra ile yapmalıdır?

- 1- Hız azaltılır.
- 2- İşaret verilir.
- 3- Dar kavisle dönülür.
- 4- Yolun sağına yanaşılır.

- A) 2-4-1-3
- B) 1-2-3-4
- C) 4-2-1-3
- D) 1-4-2-3

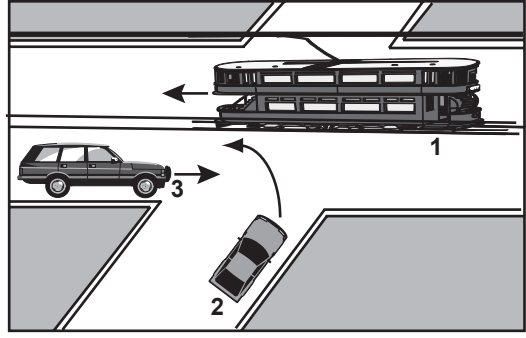
29. Işıksız kavşakta sola dönmek isteyen sürücü aşağıdakilerden hangisini yapmalıdır?

- A) Arkadan gelen araca yol vermelidir.
- B) Yolun sağına yanaşmalıdır.
- C) Sağdan gelen araca yol vermelidir.
- D) Karşıya geçecek yayaları uyararak geçmelerini engellemelidir.

30. Manevra yapacak sürücü aşağıdakilerden hangisini yapmalıdır?

- A) İşaret verdiği anda manevraya başlamalıdır.
- B) Ön, arka ve yanlardaki trafiği kontrol etmelidir.
- C) Manevraya başladıktan sonra işaret vermemelidir.
- D) Manevra bitmeden önce işaret vermeyi sona erdirmelidir.

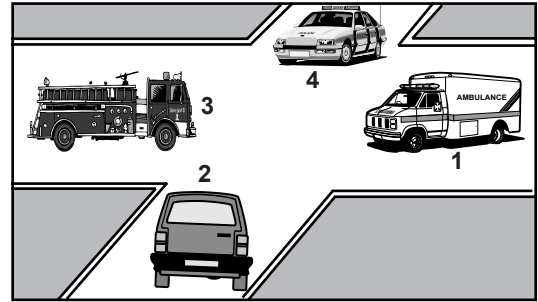
31.



Şekildeki kavşakta karşılaşan sürücülerin geçiş hakkı sırası nasıl olmalıdır?

- A) 1-2-3
- B) 2-1-3
- C) 1-3-2
- D) 3-2-1

32.



Şekildeki araçların geçiş üstünlüğü sırası nasıl olmalıdır?

- A) 1 - 3 - 4 - 2
- B) 3 - 4 - 1 - 2
- C) 2 - 3 - 4 - 1
- D) 4 - 1 - 2 - 3

33. Aksine bir işaret yoksa eğimsiz iki yönlü dar yolda, kamyonet ile tarım traktörü karşılaşması hâlinde, hangisi diğerine yol vermelidir?

- A) Kamyonet sürücüsü, tarım traktörüne
- B) Tarım traktörü sürücüsü, kamyonete
- C) Şeridi daralmış olan diğerine
- D) Hızı fazla olan az olana

34. 1. Duraklamanın yasak olduğu yerlerde park etmek yasaktır.
2. Geçiş yolları üzerinde park etmek yasaktır.

Bu bilgiler için aşağıdakilerden hangisi söylenebilir?

- A) Her ikisi de doğrudur.
- B) Her ikisi de yanlıştır.
- C) 1. doğru 2. yanlıştır.
- D) 1. yanlış 2. doğrudur.

35. Yerleşim yerlerinde, kavşaklara kaç metre mesafe içinde duraklama yapmak yasaktır?

- A) 20 B) 15 C) 10 D) 5

36. Aşağıdakilerden hangisi park etmeye örnektir?

- A) 10 dakika süre ile beklemek
B) Park etmek için manevra yapmak
C) Yük yüklemek veya boşaltmak
D) Yolun kapalı olması durumunda beklemek

37. Geceleri ışıkların kullanılması ile ilgili verilen bilgilerden hangisi doğrudur?

- A) Karşılaşmalarda ışıkları söndürmek
B) Park veya sis ışıkları ile seyretmek
C) Dönüş ışıklarını geç anlamında kullanmak
D) Aydınlatılmamış tünellerde uzağı gösteren ışıkları yakmak

38. Tepe üstüne yakın yerde veya dönemeçte arızalanan aracın ön ve arkasından en az kaç metre uzağa yansıtıcı konulmalıdır?

- A) 30 B) 20 C) 10 D) 5

39. Frenleri sağlam olan arızalı araç ve çeken araç arasındaki bağlantının uzunluğu en fazla kaç metre olabilir?

- A) 2 B) 3 C) 4 D) 5

40. Araç kornasının, gündüzleri hangi durumda kullanılması zorunludur?

- A) Kaldırımdaki yayaların taşıt yoluna girmelerini önlemede
B) İlerisi görülmeyen dönemeçlere yaklaşırken gelişi haber vermede
C) Kırmızı ışıkta bekleyen araç sürücülerinin harekete hazırlanmalarını sağlamada
D) Bisiklet yolundaki bisikletlilerin taşıt yoluna girmelerini önlemede

41. Kamyon, kamyonet ve römorklarda yüklerle birlikte yolcu taşınırken aşağıdakilerden hangisinin yapılması yasaktır?

- A) Yüklerin bağlanması
B) Kasanın yan ve arka kapaklarının kapatılması
C) Yolcuların yüklerin üzerine oturtulması
D) Yolcuların kasa içinde ayrılmış bir yere oturtulması

42. Tehlikeli madde taşıyan araçlarda yangın söndürme cihazının en az kaç adet ve her birinin kaç kilogram olması zorunludur?

Adet	Kilogramlık
A) 3	2
B) 2	6
C) 3	6
D) 2	12

43. Aksine bir işaret bulunmadıkça otoyolda otobüsler için azami hız saatte kaç kilometredir?

- A) 100 B) 110 C) 120 D) 130

44. Trafik kazalarında araçlara ait kusurlardan bazıları şunlardır:

- Lastik patlaması
- Kusurlu rot
- Aks kırılması
- Kusurlu fren

Bu sebeplere bağlı trafik kazalarını önlemek için aşağıdakilerden hangisinin yapılması uygun olur?

- A) Seyir sırasında saatte bir mola verilmesi
B) Araç yakıtının zamanında alınması
C) Araç bakımının zamanında yapılması
D) Araç yağının zamanında değiştirilmesi

45. İkamet adresini değiştiren araç sahipleri, bu değişikliği kaç gün içinde ilgili trafik kuruluşuna bildirmek zorundadırlar?

- A) 30 B) 40 C) 50 D) 60

46. Denetim ve kontroller sırasında, araç muayene süresini (sahip deęiřtirme hâli hariç) geçirdikleri tespit edilenlere ařaęıdakilerden hangisi uygulanır?

- A) Muayene yaptırmaları için 30 günlük süre verilir.
- B) Araçları trafikten men edilir.
- C) Adli para cezası verilir.
- D) 3 aydan az olmamak şartıyla hafif hapisle cezalandırılır.

47. Ařaęıdakilerin hangisinde "takoęraf cihazı" kullanılır?

- A) Otobüs
- B) İş makinesi
- C) Taksi
- D) Dolmuş taksi

48. Ařaęıdakilerden hangisi çevre kirlilięini önleyici tedbirlerden deęildir?

- A) Kısa mesafeli yerlere yaya gidilmesi
- B) İniř eęimli yollarda motorun durdurulması
- C) Mümkün olduęunca toplu tařım araçlarının kullanılması
- D) Trafięi yoęun olmayan tařıt yollarının seçilmesi

49. Bakımı yapılmamıř bir aracın egzozundan daha fazla duman havaya karıřır. Bu durum ařaęıdakilerden hangisine neden olur?

- A) Gürültü kirlilięine
- B) Orman yangınına
- C) Toprak erozyonuna
- D) Hava kirlilięine

50. Sürücüler řehirler arası yola çıktıklarında yanlarına ařaęıdakilerden hangisini almalıdırlar?

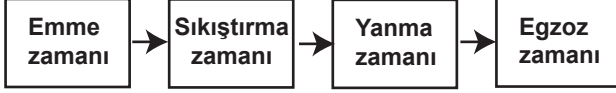
- A) Şehir haritası
- B) Şehir plânı
- C) Karayolları haritası
- D) Şehir krokisi

**TRAFİK VE ÇEVRE BİLGİSİ TESTİ BİTTİ.
MOTOR VE ARAÇ TEKNİęİ BİLGİSİ TESTİNE
GEÇİNİZ.**

1. Krank milinin iki turunda bir iş meydana gelen motor kaç zamanlıdır?

- A) İki zamanlı B) Üç zamanlı
C) Dört zamanlı D) Beş zamanlı

2. Dört zamanlı dizel motorlarda, zamanların oluşum sırası aşağıdaki gibidir.



Buna göre, hangi zamanda yanma sonucu oluşan gazlar motor dışına atılır?

- A) Emme zamanı B) Sıkıştırma zamanı
C) Yanma zamanı D) Egzoz zamanı

3. Motorlar soğutma sistemine göre nasıl sınıflandırılırlar?

- A) Su ve hava soğutmalı
B) Su ve yağ soğutmalı
C) Hava ve benzin soğutmalı
D) Yağ ve motorin soğutmalı

4. Hangisi motorun parçasıdır?

- A) Yakıt deposu B) Şaft
C) Silindir bloğu D) Debriyaj

5. Karterdeki yağı, basınçlı olarak motor parçalarına gönderen hangisidir?

- A) Su pompasıdır. B) Yağ pompasıdır.
C) Distribütördür. D) Radyatördür.

6. Aşağıdakilerden hangisi ateşleme sisteminin görevidir?

- A) Silindirdeki yakıt-hava karışımını ateşlemek
B) Silindirdeki yağ karışımını ateşlemek
C) Karterdeki yakıt-hava karışımını ateşlemek
D) Karterdeki yağ karışımını ateşlemek

7. Motor çalışmazken, kontak anahtarının ateşleme durumunda açık bırakılması, aşağıdaki parçalardan hangisinin yanmasına neden olabilir?

- A) Bujilerin
B) Flaşörün
C) Konjektörün
D) Endüksiyon bobininin

8. Akünün bakımında aşağıdakilerden hangisi yapılmalıdır?

- A) Akünün tamamı saf su ile doldurulmalıdır.
B) Plakaların 1 cm üzerine kadar saf su ilâve edilmelidir.
C) Plakaların ortasına kadar saf su ile doldurulmalıdır.
D) Plakaların 1 cm altına kadar saf su ile doldurulmalıdır.

9. Akünün kutup başları araca ters bağlanırsa ne yanar?

- A) Su pompası
B) Diferansiyel dişlileri
C) Alternatör diyetleri
D) Şanzuman dişlileri

10. Benzinli motorun ıslanarak çalışmaması durumunda hangisi yapılır?

- A) Ateşleme sistemi parçaları kurulanır.
B) Marş sistemi parçaları kurulanır.
C) Şarj sistemi parçaları kurulanır.
D) Aydınlatma sistemi parçaları kurulanır.

11. Aşağıdakilerden hangisi bujilerin ayarsız veya aşınmasına bağlı olarak meydana gelir?

- A) Motorun kavrama yapması
B) Motorun hararet yapması
C) Motorun yağ yakması
D) Motorun çekişten düşmesi

12. Aşağıdakilerden hangisi motora giren havayı temizler?

- A) Benzin filtresi B) Hava filtresi
C) Yağ filtresi D) Su filtresi

13. Enjeksiyon sistemli araçta, kontak anahtarını açtıktan sonra marş yapabilmek için hangi lambanın sönmesi gerekir?

- A) Yağ lambasının
B) Şarj lambasının
C) Enjeksiyon sistem uyarı lambasının
D) Enjeksiyon sistem yağ lambasının

14. Jikle devresi silindire havanın az, yakıtın ise fazla girmesini sağlar.

Buna göre jikle devresi açık olarak bir süre seyir edilirse, aşağıdakilerden hangisinin olması beklenir?

- A) Yakıt sarfiyatının artması
B) Yakıt sarfiyatının en az olması
C) Motorun sarsıntılı çalışması
D) Motorun soğuk çalışması

15. Yakıt sisteminde aşağıdaki ayarlardan hangisi yapılır?

- A) Buji ayarı B) Debriyaj ayarı
C) Platin ayarı D) Rölanti ayarı

16. Aşağıdakilerden hangisi enjektörlere püskürtme sırasına göre basınçlı mazot gönderir?

- A) Besleme pompası
B) Enjeksiyon pompası
C) Endüksiyon bobini
D) Distribütör

17. Aşağıdakilerden hangisi dizel motorun soğuk havalarda geç çalışmasına neden olur?

- A) Enjeksiyon basıncının yüksek olması
B) Besleme pompasının fazla yakıt göndermesi
C) Hararet müşürünün arızalı olması
D) Isıtma bujisinin arızalı olması

18. Dizel motorlu araçların egzozundan siyah duman çıkmasının sebebi aşağıdakilerden hangisidir?

- A) Yakıt sisteminde hava vardır.
B) Depodaki yakıt kirlenmiştir.
C) Yakıt enjeksiyon pompası ayarsızdır.
D) Karbüratör ayarı bozuktur.

19. Motor çalışırken marş yapılırsa aşağıdakilerden hangisi meydana gelir?

- A) Motor daha hızlı döner.
B) Marş dişlisi zarar görür.
C) Motor daha yavaş döner.
D) Motor daha iyi yağlama yapar.

20. Marş yapıldığında "tık diye bir ses geliyor ve marş motoru çalışmıyor, korna da çal-mıyorsa" muhtemel problem aşağıdakilerin hangisinde olabilir?

- A) Aküde B) Rölanti devresinde
C) Jikle devresinde D) Bujilerde

21. Aşağıdakilerden hangisi motordaki yağın görevidir?

- A) Ateşleme sistemine yardımcı olmak
B) Motorda çalışan parçaların hareketini kolaylaştırmak
C) Yakıtın yanmasına yardımcı olmak
D) Motorun erken ısınmasını sağlamak

22. Motor çalışırken, yağlamanın olup olmadığı nereden anlaşılır?

- A) Yağ çubuğundan
B) Yağ filtresinden
C) Yağ göstergesinden
D) Yağ karterinden

23. Egzozdan mavi duman çıkmasının sebebi nedir?

- A) Motor yağında su vardır.
B) Motor yağ yakıyordu.
C) Yakıtta su vardır.
D) Motor fazla benzin yakıyordu.

24. Aşağıdakilerden hangisi motor suyunun sıcaklığını çalışma sıcaklığına ayarlar?

- A) Vantilatör B) Radyatör
C) Termostat D) Hararet göstergesi

25. Motor çok sıcak iken radyatöre soğuk su konulması, aşağıdakilerden hangisine sebep olur?

- A) Motor sıcaklığının artmasına
B) Motor silindir kapağının çatlamasına
C) Motorun stop etmesine
D) Motorun çekiş gücünün artmasına

26. Aşağıdakilerden hangisi motorun hararet yapmasına sebep olur?

- A) Lastiklerin havasının fazla olması
B) Bujilerin arızalı olması
C) Karbüratör soğutucusunun arızalı olması
D) Otomatik soğutucu fanın arızalı olması

27. Aşağıdakilerden hangisi şarj sisteminin elemanıdır?

- A) Alternatör B) Distribütör
C) Platin D) Endüksiyon bobini

28. Araçta, kısa farlar kaç metrelik mesafeyi aydınlatmalıdır?

- A) 50 B) 45 C) 35 D) 25

29. Aşağıdakilerden hangisi fren lambalarının yanmamasına sebep olur?

- A) Fren hidroliğinin fazla olması
B) Fren sisteminde hava olması
C) Fren müşürünün arızalı olması
D) Fren pedalının zayıf olması

30. Volan hareketini hangi parçadan alır?

- A) Eksantirik milinden B) Krank milinden
C) Supaplardan D) Yağ pompasından

31. Vites değiştirirken aşağıdaki hareketlerden hangisi yapılır?

- A) Gaz pedalına basılır.
B) El freni çekilir.
C) Debriyaj pedalına basılır.
D) Frene basılır.

32. Debriyaj teli kopmuş ise ne olur?

- A) Araç vitese geçmez.
B) Aracın gücü artar.
C) Aracın hızı artar.
D) Aracın freni tutmaz.

33. Araca bağlanan römorkta aşağıdaki ikaz sistemlerinin hangisi çalışır durumda olmalıdır?

- A) Far B) Korna
C) Yağ lambası D) Park lambası

34. Aşağıdakilerden hangisi fren sisteminin parçasıdır?

- A) Kampana B) Volan
C) Kavrama D) Aks

35. Fren hidroliğinin seviyesi hangi bakımda kontrol edilir?

- A) Haftalık B) Günlük
C) Aylık D) Altı aylık

36. Aşağıdakilerden hangisi ön tekerleklerde düzensiz lastik aşınmasına sebep olur?

- A) Rot ayarının bozuk olması
B) Buji ayarının bozuk olması
C) Avans ayarının bozuk olması
D) Rölanti ayarının bozuk olması

37. Aşağıdakilerden hangisi süspansiyon sisteminde yer alır?

- A) Diferansiyel B) Debriyaj
C) Amortisör D) Şaft

38. Ön lastiklerden biri yeni, diğeri eski olan araçla fren yapılırsa ne olur?

- A) Bir tarafa çeker.
- B) Freni tutmaz.
- C) Fren pedalı sertleşir.
- D) Arka frenler tutmaz.

39. Aracın lastikleri üzerinde bulunan rakamlar lastiğin hangi özelliğini belirtir?

- A) Sıcaklığını
- B) Havasını
- C) Ebatlarını
- D) Yoğunluğunu

40. Aracın kullanma kılavuzuna göre belirli kilometre dolunca aşağıdakilerden hangisinin değişmesi gerekir?

- A) Volan dişlisinin
- B) Triger kayışının
- C) Endüksiyon bobininin
- D) Marş dişlisinin

TEST BİTTİ.

CEVAPLARINIZI KONTROL EDİNİZ.

SINAV SIRASINDA UYULACAK KURALLAR

1. Sınavın başladığı andan itibaren, salon görevlilerinin tüm uyarılarına uymak zorundasınız.
2. Sınav başladıktan sonra görevlilerle konuşmanız ve soru sormanız yasaktır.
3. **Sınav sırasında kopya çeken, çekmeye teşebbüs eden, kopya veren ya da kopya çekilmesine yardım eden, kurallara ve uyarılara uymayan adayların sınavları geçersiz sayılacaktır. Ayrıca bu kişiler ilk 45 dakika sonunda salondan çıkarılacaktır.**
4. Sınav süresince, sınav giriş belgesi ile birlikte nüfus cüzdanı, ehliyet veya pasaport kimlik belgelerinden birini masanızın üzerinde bulundurunuz.
5. Sınav başladıktan sonra adayların birbirleriyle konuşmaları, kalem, silgi vb. şeyleri istemeleri yasaktır.
6. Sınav sırasında sigara, çay vb. içilmez.
7. Sınavın başladığı belirtilmeden soru kitapçıkları açılmaz ve cevaplandırma yapılamaz.
8. **Sınav sonrası sınav giriş belgesini, soru kitapçığını ve cevap kâğıdını mutlaka salon görevlilerine teslim ediniz. Sınav evraklarını teslim etmeyen, soru kitapçıklarının sayfalarından bir kısmını eksik teslim edenlerin sınavları geçersiz sayılacak, ayrıca haklarında yasal işlem yapılacaktır.**

Soracağınız bir şey var mı? Varsa, şimdi sorunuz; sınav başladıktan sonra sorularınıza cevap verilmeyecektir. Hazır mısınız? Sınav, okulun bütün salonlarında aynı anda başlayacağı için başlama zilini beraberce bekleyelim. Hepinize başarılar dileriz.

(Salon başkanı başlama ve bitiş saatini tahtaya yazacaktır.)

Bu kitapçığın her hakkı saklıdır. Hangi amaçla olursa olsun, kitapçığın tamamının veya bir kısmının Millî Eğitim Bakanlığı Eğitim Teknolojileri Genel Müdürlüğünün yazılı izni olmadan kopya edilmesi, fotoğraflarının çekilmesi, bilgisayar ortamına alınması, herhangi bir yolla çoğaltılması, yayımlanması veya başka bir amaçla kullanılması yasaktır. Bu yasağa uymayanlar, doğabilecek cezai sorumluluğu ve kitapçığın hazırlanmasındaki mali külfeti peşinen kabullenmiş sayılır.

BAŞLAYINIZ DENİLMEDEN SORU KİTAPÇIĞINI AÇMAYINIZ.

İLK YARDIM BİLGİSİ	TRAFİK VE ÇEVRE BİLGİSİ	MOTOR VE ARAÇ TEKNİĞİ BİLGİSİ
1. D	1. C	1. C
2. C	2. A	2. D
3. D	3. D	3. A
4. A	4. A	4. C
5. B	5. B	5. B
6. A	6. C	6. A
7. C	7. A	7. D
8. A	8. B	8. B
9. C	9. D	9. C
10. B	10. C	10. A
11. A	11. D	11. D
12. B	12. B	12. B
13. C	13. A	13. C
14. B	14. D	14. A
15. D	15. A	15. D
16. B	16. C	16. B
17. A	17. D	17. D
18. C	18. B	18. C
19. D	19. A	19. B
20. A	20. D	20. A
21. C	21. B	21. B
22. D	22. A	22. C
23. B	23. D	23. B
24. A	24. A	24. C
25. D	25. B	25. B
26. C	26. C	26. D
27. B	27. B	27. A
28. A	28. A	28. D
29. D	29. C	29. C
30. B	30. B	30. B
	31. C	31. C
	32. A	32. A
	33. B	33. D
	34. A	34. A
	35. D	35. B
	36. A	36. A
	37. D	37. C
	38. A	38. A
	39. D	39. C
	40. B	40. B
	41. C	
	42. B	
	43. A	
	44. C	
	45. A	
	46. B	
	47. A	
	48. B	
	49. D	
	50. C	