

SERTİFİKA TÜRÜ

B

271220081100

5. GRUP

T.C.
MİLLÎ EĞİTİM BAKANLIĞI
EĞİTİM TEKNOLOJİLERİ GENEL MÜDÜRLÜĞÜ
Ölçme Değerlendirme ve
Açıköğretim Kurumları Daire Başkanlığı

KİTAPÇIK TÜRÜ

Y

MOTORLU TAŞIT SÜRÜCÜ ADAYLARI SINAVI SORU KİTAPÇIĞI

Adayın Adı ve Soyadı :
Aday Numarası (TC Kimlik No) :

- DİKKAT:** 1. Size verilen soru kitapçığının sertifika türü, almak istediğiniz sertifika türüyle aynı değilse salon görevlilerini uyararak soru kitapçığının doğru kitapçıkla değiştirilmesini sağlayınız.
2. Soru kitapçıklarını kontrol ederek, baskı hatası olan kitapçığın değiştirilmesi için salon görevlilerine başvurunuz.
3. Soru kitapçığındaki açıklamaları okuyunuz.
4. Sınavda yanlarında cep telefonu, çağrı cihazı vb. iletişim araçları bulunduran adayların sınavları iptal edilecektir.
5. Sınav giriş belgesini sınav bitiminde soru kitapçığı ve cevap kâğıdı ile birlikte salon görevlilerine teslim ediniz.
6. Sınav saat 11.00'de başlayıp 13.30'da biter. Sınav başladıktan sonra ilk 45 dakika içinde hiçbir aday salondan çıkamaz.

CEVAP KÂĞIDI İLE İLGİLİ AÇIKLAMALAR

1. Cevap kâğıdına kodlanmış olarak verilen kitapçık türü ile size verilen kitapçık türünün aynı olmasına dikkat ediniz. Aynı değilse salon görevlilerini uyarınız.
2. Size verilen cevap kâğıdında yazılı olan bilgilerin size ait olup olmadığını kontrol ediniz.
3. Cevap kâğıdı üzerine yazacağınız yazı ve yapacağınız işaretlemelerde kurşun kalemde başka kalem kullanmayınız.
4. Cevap kâğıdında **İLK YARDIM BİLGİSİ**, **TRAFİK ve ÇEVRE BİLGİSİ**, **MOTOR ve ARAÇ TEKNİĞİ BİLGİSİ** testleri için üç ayrı bölüm bulunmaktadır. Cevaplarınızı cevap kâğıdındaki ilgili bölümlere aşağıdaki örnekte olduğu gibi yuvarlağı, dışına taşımadan işaretleyiniz. **Soru kitapçığı üzerinde yapılan cevaplandırmalar dikkate alınmaz.**
Yanlış karalamalarınızı düzeltirken yuvarlağın içini temizce siliniz.

ÖRNEK KODLAMA: ●

SORU KİTAPÇIĞI İLE İLGİLİ AÇIKLAMA

1. Bu soru kitapçığında; **İLK YARDIM BİLGİSİ** dersinden 30, **TRAFİK ve ÇEVRE BİLGİSİ** dersinden 50, **MOTOR ve ARAÇ TEKNİĞİ BİLGİSİ** dersinden 40 olmak üzere toplam 120 soru bulunmaktadır. Bu sertifika türü için verilen cevaplama süresi 150 dakikadır.
2. Her sorunun dört seçeneğı vardır. Dört seçenektan sadece bir tanesi doğru cevaptır. Doğru bulduğunuz seçeneğı cevap kâğıdında o soru için ayrılan yerde bularak işaretleyiniz. Birden fazla işaretlemelerde o soru yanlış cevaplandırılmış sayılır.
3. Her ders kendi içerisinde 100 puan üzerinden değerlendirilecektir. Başarılı sayılabilmemiz için her dersten -ayrı ayrı- 70 puan almanız gerekir.
4. Size ayrı bir karalama kâğıdı verilmeyecektir. Soru kitapçığının içindeki boş alanları karalama yapmak için kullanabilirsiniz.
5. Cevabını bilmediğiniz sorular üzerinde fazla zaman kaybetmeden diğer sorulara geçiniz. Zamanınız kalırsa bu sorulara daha sonra dönebilirsiniz.
6. Cevaplarınız puanlanırken her doğru cevaba puan verilecek, yanlış cevaplarınız dikkate alınmayacaktır.
7. Sınavın bitiminde cevap kâğıdınızı ve soru kitapçığınızı salon sorumlularına teslim etmeyi unutmayınız.

Arka sayfadaki açıklamalara geçiniz.

1. Aşağıdakilerden hangisi kazalara en çok neden olur?

- A) Çevre şartları
B) İnsanlar
C) İklim şartları
D) Araçlar

2. Trafik kazalarında, aşağıdakilerden hangisi sürücüden kaynaklanan sebeptir?

- A) Araç yapımındaki hata
B) Havanın yağışlı olması
C) Alkollü araç kullanma
D) Yol yapımındaki hata

3. Aşağıdakilerden hangisi ilk yardımın amaçlarındandır?

- A) Yaralıya moral verilmesi
B) Yaralı yakınlarının sakinleştirilmesi
C) Kaza yerinde sakin ve telaşsız davranılması
D) Yaralıyla ilgili hayat kurtarıcı önlemlerin alınması

4. Aşağıdakilerden hangisi karın bölgesinde bulunur?

- A) Mide
B) Akciğer
C) Kalp
D) Yutak

5. Kazaya müdahale eden kişinin aşağıdaki davranışlarından hangisi yanlıştır?

- A) Aracının dörtlü sinyallerini yakması
B) Kaza yapan araçların kontağını kapatması
C) Kaza yapan araçlardan yakıt sızıp sızmadığını kontrol etmesi
D) Kendi aracını kaza yapan aracın hemen arkasına park etmesi

6. Yaralının boyun hasarı gördüğü şüphesi varsa, araçtan nasıl çıkarılmalıdır?

- A) Boynuna, mutlaka boyunluk takılarak
B) Boynuna atel bağlanarak
C) Ayaklarından çekilerek
D) Boynuna bir şey bağlamadan

7. Aşağıdakilerden hangisi solunum durmasının nedenlerinden değildir?

- A) Suda boğulma
B) Kol ve bacak kırıkları
C) Çok fazla kan kaybı
D) Boyun omurlarının kırılması

8. Yaralı konuşmıyor, öksüremiyor, refleks olarak iki eli ile boğazını tutuyorsa bunun nedeni aşağıdakilerden hangisi olabilir?

- A) Şok durumunda olması
B) Boynunda kireçlenme olması
C) Bozulmuş besinlerden zehirlenmiş olması
D) Soluk yolunun yabancı cisimle tıkanmış olması

9. Hangi damar kanaması, fişkirir tarzda ve açık kırmızı renkte olur?

- A) Atardamar
B) Kılcal damar
C) Toplardamar
D) Toplardamar ve kılcal damar

10. Kanamanın olduğu damar parmakla kemik arasında sıkıştırılarak kanama durdurulabilir.

Bu yöntemin hangi durumda uygulanması sakıncalıdır?

- A) Boyun bölgesine
B) Çöken kemik üzerine
C) Baş ve yüz bölgesine
D) Kol ve bacak üzerine

11. Aşağıdakilerden hangisi, koldaki büyük kanamalarda uygulanan turnike yöntemidir?

- A) Kanayan yere çeşitli ilaçlar tatbik etmek
B) Kanayan yeri kalp seviyesinden aşağıda tutmak
C) Dirsek ile omuz arasına sıkma bağı uygulayarak kanı durdurmak
D) Dirsek kısmını kalp seviyesinden yukarıda tutmak

12. Aşağıdakilerden hangisi şok belirtilerinden-
dir?

- A) Cildin kızarması, aşırı terleme
- B) Hareketlilik, saldırganlık hâli
- C) Soğuk nemli cilt, titreme
- D) Vücut sıcaklığında yükselme

13. Aşağıdakilerden hangisi bayılmanın kısa
tanımıdır?

- A) Geçici bilinç kaybı hâlidir.
- B) Vücut sıcaklığının artmasıdır.
- C) Vücudun su toplamasıdır.
- D) Nabız atımının durmasıdır.

14. Aşağıdakilerden hangisi yaralının kan dola-
şımı etkinliğini sağlamak için yapılır?

- A) Yara içindeki yabancı cisimlerin çıkarılması
- B) Yumuşak bir zemine yatırılıp sıcak tutulması
- C) Uyarıcı kokular koklatılması
- D) Kalp masajı

15. Açık yaraya, ilk yardım önlemi olarak aşağı-
dakilerden hangisi uygulanır?

- A) Merhem sürülür.
- B) Yaralıya şok pozisyonu verilir.
- C) Sargı bezi ile sarılarak dış etkilerden koru-
nur.
- D) Pamukla kapatılarak sıcak tutulur.

16. Aşağıdaki belirtiler hangi tür yaralanmalar-
da **daha çok** görülür?

- Göz bebeklerinde büyüklük farkı
- Geçici hafıza kaybı
- Burundan kan gelmesi

- A) Baş
- B) Göğüs
- C) Karın
- D) Omurga

17. Aşağıdakilerden hangisinin yaralanmasın-
da öksürme ile ağızdan köpüklü kan gelir?

- A) Midenin
- B) Akciğerin
- C) Karaciğerin
- D) Dalağın

18. En hafif olup, iz bırakmayan yanıklar aşağı-
dakilerden hangisidir?

- A) Birinci derece yanıklar
- B) İkinci derece yanıklar
- C) Üçüncü derece yanıklar
- D) İkinci ve üçüncü derece yanıklar

19. Kırıklar neden sabitlenmelidir?

- A) Üşümeyi engellemek için
- B) Kırık bölgesinin daha rahat hareket ettiril-
mesi için
- C) Kırık uçlarının kana karışıp kalbe gitmesini
engellemek için
- D) Kırık kemik uçlarının dokulara zarar verme-
sini engellemek için

20. Aşağıdakilerin hangisinde oluşan kırıklar,
felce neden olabilir?

- A) Kaburgada
- B) Omurgada
- C) Bacakta
- D) El bileğinde

21. Ön kol kemiği kırıklarında yaralı hangi po-
zisyonda hastaneye sevk edilir?

- A) Yan yatış
- B) Yüzüstü yatış
- C) Oturuş
- D) Sirtüstü yatış

22. Kaza sonucu vücudun hangi kısımlarında
çıkık görülebilir?

- A) Kafatası eklemlerinde
- B) Hareketli eklem yerlerinde
- C) Kısa kemiğin ortasında
- D) Uzun kemiğin ortasında

23. Burkulmalarda ağrı ve şişliği azaltmak için
aşağıdakilerden hangisi yapılmalıdır?

- A) Buz konulmalıdır.
- B) Masaj yapılmalıdır.
- C) Soğuk su içirilmelidir.
- D) Turnike uygulanmalıdır.

24. Tıbbi yardım haberleşmesinde iletilecek mesaj nasıl olmalıdır?

- A) Yazılı, sözlü ve hareketli
- B) Ayrıntılı, detaylı ve uzun
- C) Kısa, öz ve anlaşılır
- D) Şifreli ve gizli

25. Çok sayıda yaralının olduğu kazalarda en son taşınması gereken yaralı aşağıdakilerden hangisidir?

- A) Solunum yolu zehirlenmesi olan
- B) Bilinci yerinde olmayan
- C) Açık karın yarası olan
- D) Ayak kemiği kırık olan

26. Sindirim yoluyla zehirlenen hasta, kusuyorsa aşağıdaki pozisyonlardan hangisine alınır?

- A) Yüzüstü yatış
- B) Yan yatış
- C) Oturuş
- D) Sırtüstü yatış

27. Merdivenden inerken veya çıkarken sedyedeki hastanın taşınma yönü nasıl olmalıdır?

- A) İnerken başı aşağıda, çıkarken başı yukarıda
- B) İnerken başı yukarıda, çıkarken başı aşağıda
- C) İnerken ve çıkarken başı aşağıda
- D) İnerken ve çıkarken başı yukarıda

28. Donma olayında vücutta görülen en önemli belirti aşağıdakilerden hangisidir?

- A) Duyuların kaybolması
- B) Hareketliliğinin artması
- C) Derinin sararması
- D) Derinin pürüzsüz hâle gelmesi

29. Alkollü içki içen sürücüde aşağıdaki durumlardan hangisi görülür?

- A) Dirençli ve zinde olma
- B) Reflekslerinde zayıflama
- C) Manevra kabiliyetinde artma
- D) Aşırı hareketli ve uyumlu olma

30. Aşağıdakilerden hangisi sürücülerde olması gereken davranışlardandır?

- A) Kendini üstün görmek
- B) Kendi kendine kurallar koymak
- C) Paylaşmayı bilmek ve uygulamak
- D) Saygıyı öncelikle başkalarından beklemek

İLK YARDIM BİLGİSİ TESTİ BİTTİ.
TRAFİK VE ÇEVRE BİLGİSİ TESTİNE GEÇİNİZ.

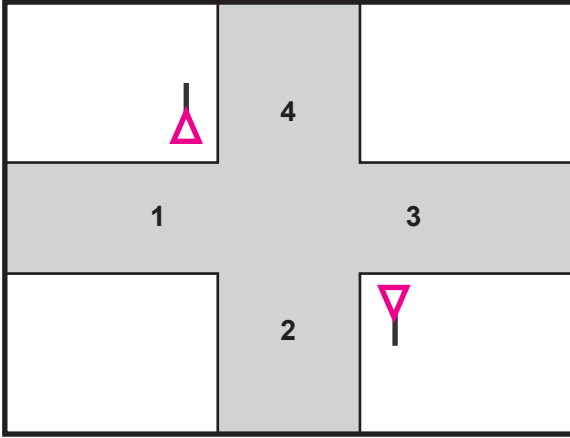
1. Aşağıdakilerden hangisi şehirler arası karayollarının yapım ve bakımından sorumludur?

- A) Emniyet Genel Müdürlüğü
B) İl Belediye Başkanlığı
C) Karayolları Genel Müdürlüğü
D) Bayındırlık ve İskân Bakanlığı

2. Kara yolunda, ticari olarak tescil edilmiş motorlu taşıtı süren kişiye ne denir?

- A) Şoför
B) Sürücü
C) Araç sahibi
D) İşleten

3. Şekle göre hangi numaralı yollar tali yoldur?



- A) 1 – 2
B) 1 – 3
C) 2 – 4
D) 3 – 4

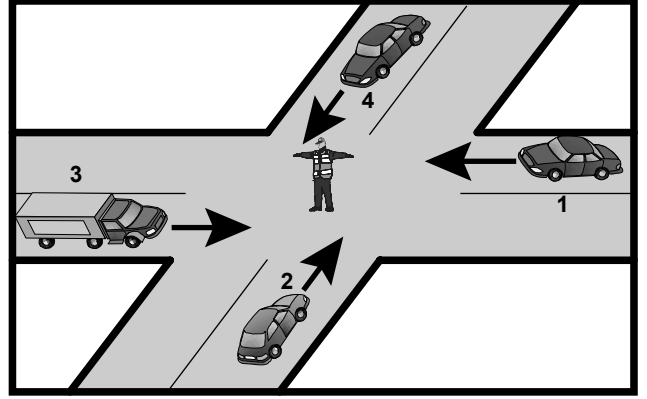
4. Kara yolunda bir birim olarak seyretmek üzere birbirine bağlanmış en çok iki römorktan oluşan taşıtlara ne denir?

- A) Özel amaçlı taşıt
B) Taşıt katarı
C) Kamp taşıtı
D) Karavan

5. Aşağıdakilerden hangisi yolun trafiğe kapanmak üzere olduğunu bildirir?

- A) Kırmızı ile birlikte yanan sarı ışık
B) Aralıklı yanan sarı ışık
C) Kırmızı ışık
D) Yeşilden sonra yanan sarı ışık

6. Şekle göre aşağıdakilerden hangisi doğrudur?



- A) 2 ve 4 numaralı araçlar geçmelidir.
B) 1 ve 3 numaralı araçlar geçmelidir.
C) Hepsi durmalıdır.
D) 1 ve 2 numaralı araçlar geçmelidir.

7. Şekildeki trafik işareti hangi yol bölümüne konulur?



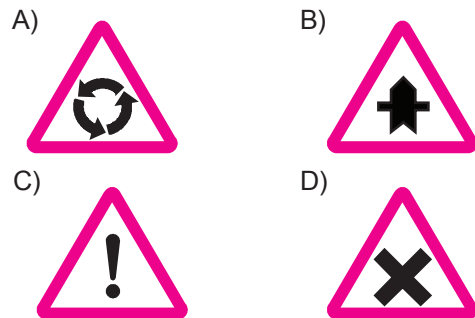
- A) Virajlı
B) Kasisli
C) Kaygan
D) Eğimli

8. Şekildeki trafik işaretine göre aşağıdakilerden hangisi yanlıştır?



- A) Yol yüzeyi arızalıdır.
B) Yoldan yavaş geçilmesi gerekir.
C) Yolda tümsek vardır.
D) Yolda yapım çalışması vardır.

9. Aşağıdaki trafik işaretlerinden hangisi dönel kavşağa yaklaşıldığını bildirir?

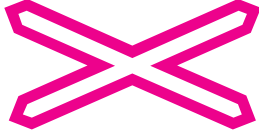


10. Aşağıdakilerden hangisi kontrollü demir yolu geçidine yaklaşıldığını bildirir?

A)



B)



C)



D)



11. Şekildeki trafik işareti neyi yasaklar?

A) Geri gitmeyi

B) Sola dönmeyi

C) "U" dönüşü yapmayı

D) Ada etrafında dönmeyi



12. Aşağıdakilerden hangisi karşıdan gelene yol ver anlamındadır?

A)



B)



C)



D)



13. Aşağıdakilerden hangileri gabari ile ilgilidir?



I



II



III

A) I - II

C) II - III

B) I - III

D) I - II - III

14. Şekildeki trafik işareti neyi ifade eder?

A) Araç trafiğine kapalı yolu

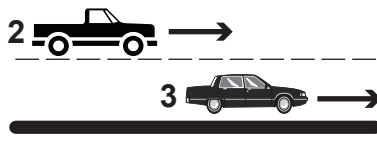
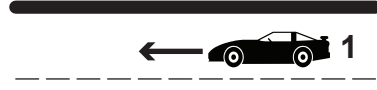
B) Hız sınırlaması sonunu

C) Öndeki taşıtı geçme yasağını

D) Geçme yasağı sonunu



15. Şekildeki kara yolunda aşağıdakilerden hangisi şeridi ifade eder?



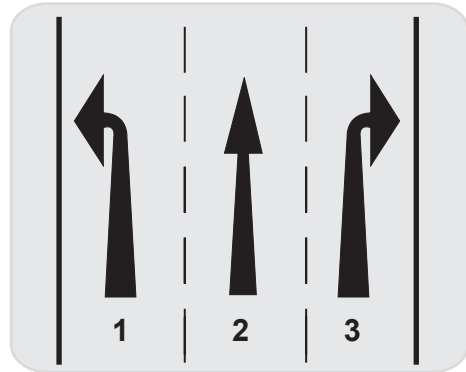
A) 1 numaralı taşıtın gidiş yönüne göre sağındaki çizgi

B) 1, 2 ve 3 numaralı taşıtların seyrettikleri yol bölümleri

C) 1 ve 2 numaralı taşıtlar arasındaki devamlı iki çizgi

D) Taşıt yolu üzerindeki kesik çizgiler

16. Şekle göre, aşağıdakilerden hangisi söylenemez?



A) 1 numaralı şerit sola dönüş içindir.

B) 2 numaralı şerit ileri yönde seyir içindir.

C) 3 numaralı şerit sağa dönüş içindir.

D) 1, 2 ve 3 numaralı şeritler ileri seyir içindir.

17. Tabloya göre aşağıdakilerden hangisi kesinlikle söylenir?

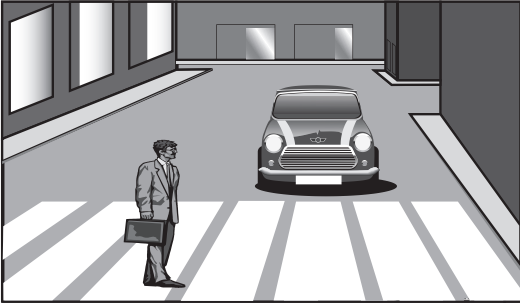
Kandaki alkol miktarı (Promil)	Kaza riski (misli)
0.50	2
1.0	10
2.0	25

- A) Alkol kullanımının kaza riskini artırdığı
 B) Alkolün her sürücüde aynı etkiyi gösterdiği
 C) Alkolün her sürücüde aynı etkiyi göstermediği
 D) Alkol tüketiminin ülkemizde çok yoğun olduğu

18. Kavşaklarda, ışıklı ok yönündeki dönüşler ne zaman yapılmalıdır?

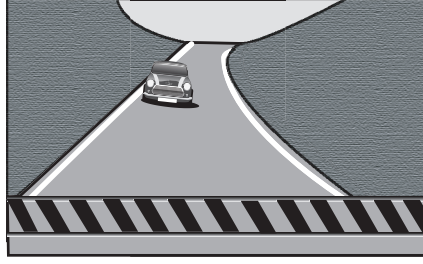
- A) Yeşil ışıklı ok söndüğünde
 B) Işıklı ok yeşil yandığında
 C) Ana lamba yeşil yandığında
 D) Işıklı ok kırmızı yandığında

19. Şekildeki durumda, sürücünün aşağıdakilerden hangisini yapması yanlıştır?



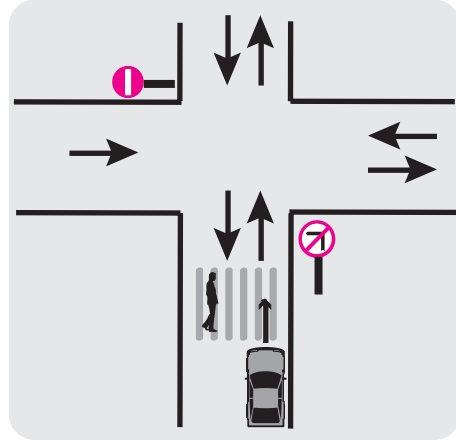
- A) Yayayı ikaz ederek hızlanmasını istemesi
 B) Yaya geçidine yaklaşırken hızını azaltması
 C) Yaya geçinceye kadar durması
 D) Yaya geçidine uygun mesafede durması

20. Şekildeki gibi hemzemin geçide yaklaşan sürücü, aşağıdakilerden hangisini yapmak zorundadır?



- A) Hızını artırmak
 B) Hızını azaltmak
 C) Sabit hızla seyretmek
 D) Hız sınırını aşmak

21. Şekle göre, sürücünün hangisini yapması yasaktır?

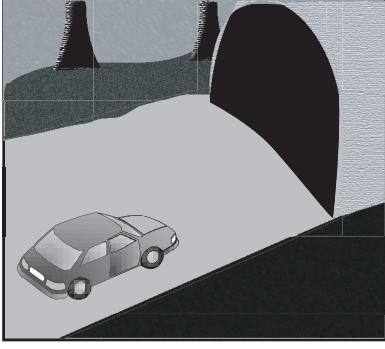


- A) Sağa dönüş yapması
 B) Aynı yönde seyretmesi
 C) Sola dönüş yapması
 D) Yayanın geçişini beklemesi

22. Aksine bir işaret yoksa, otomobillerin şehir içi ve şehirler arası yollardaki azami hızı saatte kaç kilometredir?

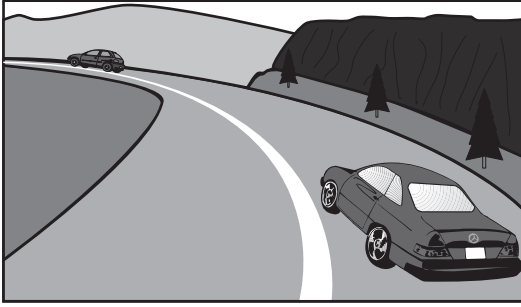
	Şehir içinde km / saat	Şehirler arasında km / saat
A)	30	80
B)	50	120
C)	60	90
D)	50	90

23. Şekildeki tünele girişte, sürücü aşağıdakilerden hangisini yapmak zorundadır?



- A) Hızını azaltmak
B) Araç içi ışıkları yakmak
C) Park ve sis ışıklarını birlikte yakmak
D) Öndeki araçları geçmek

24. Şekildeki yolda sürücülerin aşağıdakilerden hangisini yapması doğrudur?

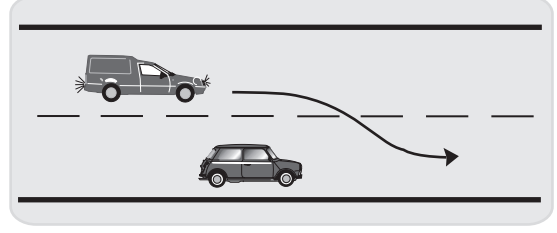


- A) Önündeki aracı geçmesi
B) Hız sınırını aşması
C) Takip mesafesini azaltması
D) Hızını azaltması

25. Aşağıdakilerden hangisi araç geçme işleminin son basamağıdır?

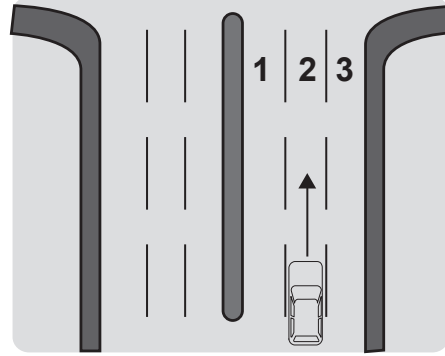
- A) Aynadan geçilmekte olan aracı izlemek
B) Sağa dönüş lambasıyla işaret vermek
C) Sağ şeride girmek
D) Takip mesafesi kadar önceden sol şeride girmek

26. Şekle göre, geçilen araç sürücüsünün aşağıdakilerden hangisini yapması doğrudur?



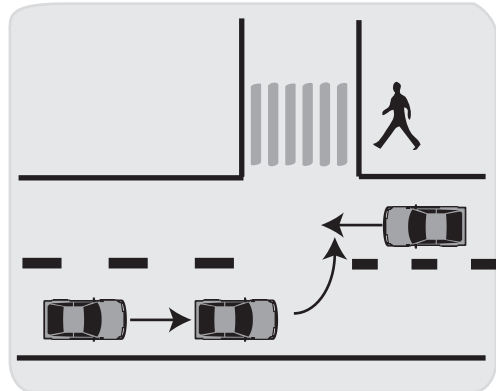
- A) Hızını artırması
B) Kesik çizgi tarafına yaklaşması
C) Uzun hüzmeli farlarını art arda yakması
D) Gidiş yönüne göre sağa doğru yaklaşması

27. Şekle göre; şehirler arası yolda sağa dönüş yapmak isteyen sürücü, kavşağa 150 metre kala hangi numaralı şeride girmesi gerekir?



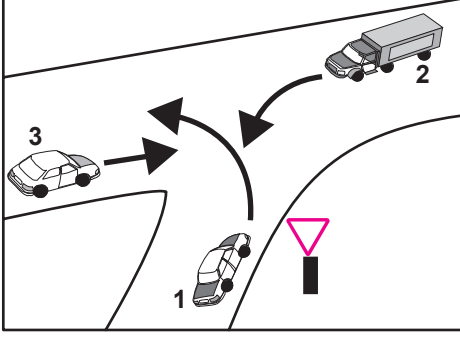
- A) 1
B) 2
C) 3
D) 1 veya 2

28. Sola dönüş yapmak isteyen araç sürücülerinin aşağıdakilerden hangisini yapmaları doğrudur?



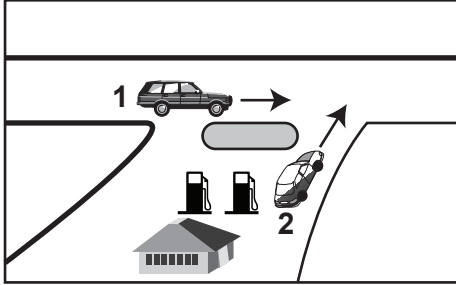
- A) Dönüş işaretini verdikten sonra hızlarını artırmaları
B) Buldukları şeridin soluna yaklaşmaları
C) Hızlarını artırarak dönüşü tamamlamaları
D) Dönüşlerini dar kavisle yapmaları

29. Şekildeki karşılaşmada araçların kavşağa giriş sırası hangisindeki gibi olmalıdır?



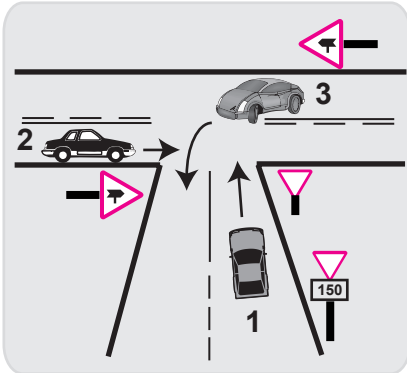
- A) 3 - 2 - 1
B) 2 - 1 - 3
C) 1 - 2 - 3
D) 2 - 3 - 1

30. Şekildeki 2 numaralı araç sürücüsü ne yapmalıdır?



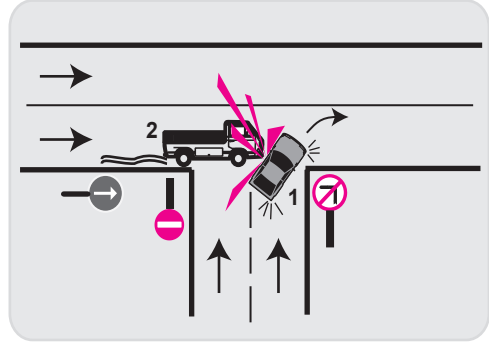
- A) Hızlanıp yola çıkmalıdır.
B) Geçiş hakkını kendi kullanmalıdır.
C) Korna çalıp 1 numaralı aracı yavaşlatmalıdır.
D) Geçiş hakkını 1 numaralı araca vermelidir.

31. Şekle göre aşağıdakilerden hangisi doğrudur?



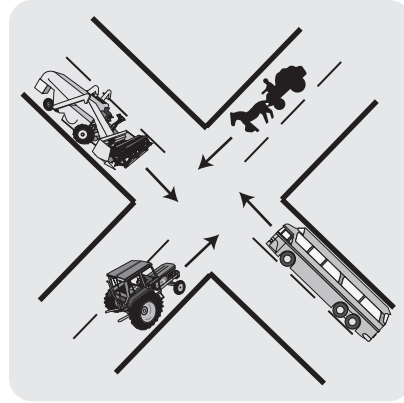
- A) 1 numaralı aracın hızını artırarak ana yola girmesi
B) 2 numaralı aracın 3 numaralı aracın geçmesini beklemesi
C) Karşılaşma durumunda 2 numaralı aracın öncelikle geçmesi
D) 3 numaralı aracın 2 numaralı aracı ikaz ederek durdurması

32. Şekle göre aşağıdakilerden hangisi kesinlikle söylenir?



- A) 2. aracın takip mesafesine uymadığı
B) 1. aracın dönüş işaretini yanlış kullandığı
C) 2. aracın yanlış şeritte seyrettiği
D) 1. aracın doğru geçen araca yol vermediği

33. Şekildeki karşılaşmada hangi araç öncelikle geçiş hakkını kullanmalıdır?



- A) Tarım traktörü
B) Otobüs
C) Biçerdöver
D) At arabası

34. Geçiş üstünlüğüne sahip araçların sesli veya ışıklı işaretlerini alan sürücüler ne yapmalıdır?

- A) Araçlarını olduğu yerde durdurmalıdır.
B) Mümkünse geriye dönmelidir.
C) Taşıt yolunda yer açmalıdır.
D) Aracını hızlandırarak seyretmelidir.

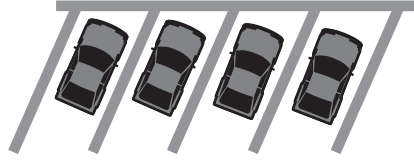
35. Aksine bir işaret yoksa, eğimsiz iki yönlü dar yolda, otomobil ile kamyonun karşılaşması hâlinde, hangisi diğerine yol vermelidir?

- A) Şeridi daralmış olan, diğerine
- B) Kamyon sürücüsü, otomobile
- C) Otomobil sürücüsü, kamyonu
- D) Trafik yoğunluğu az olan yöndeki taşıt, diğerine

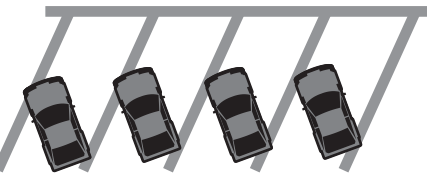
36. Şekildeki park yerine araçlar, aşağıdakilerden hangisindeki gibi park etmelidir?



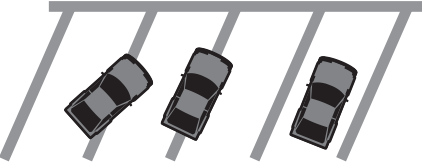
A)



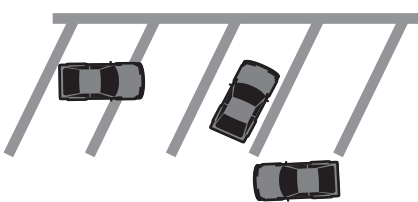
B)



C)



D)



37. Aşağıdakilerden hangisi durmaya örnektir?

- A) Park etmek
- B) Kırmızı ışıkta beklemek
- C) Yük boşaltmak
- D) Yolcu indirmek ve bindirmek

38. Yerleşim yerleri içinde kamu hizmeti yapan yolcu taşıtlarının, duraklarını gösteren işaret levhalarına, her iki yönde kaç metre mesafe içinde park etmek yasaktır?

- A) 15
- B) 20
- C) 25
- D) 30

39. Karşıdan gelen araçla karşılaşıldığında uzağı gösteren ışıkların yerine hangisi yakılmalıdır?

- A) Dönüş ışıkları
- B) Park ışıkları
- C) Acil uyarı ışıkları
- D) Yakını gösteren ışıklar

40. Şehirler arası yolcu taşıyan otobüs şoförü hakkında, yolcuların tespitleri aşağıdaki gibi gruplandırılmıştır.



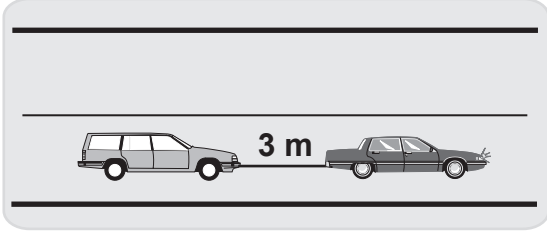
Bu tespitlere göre hangisi söylenebilir?

- A) Yolculuğun çok kısa süreli olduğu
- B) Yollardaki denetimlerin çok sık yapıldığı
- C) Yolcuların rahat ve güvenli yolculuk yaptığı
- D) Yolculuğun bir günden fazla sürdüğü

41. Seyir esnasında sürücü ve yolcuların emniyet kemeri kullanması, aşağıdakilerden hangisinin azalmasında etkili olur?

- A) Trafik kazalarındaki ölüm oranının
- B) Şehir merkezindeki trafik kazalarının
- C) Şehirler arasındaki trafik kazalarının
- D) Trafikteki görevli sayısının

42. Sadece ışık donanımı bozuk olan araç, şekildeki gibi çekilmesi sırasında, çeken aracın saatteki hızı en fazla kaç kilometre olmalıdır?



- A) 15 B) 20 C) 25 D) 30

43. Okul taşıtının arkasındaki “DUR” ışığı hangi hâllerde yakılır?

- A) Taşıtın fren lambaları arızalandığı zaman
B) Okul taşıtı arızalanıp yolda kaldığı zaman
C) Sadece sisli, yağmurlu ve karlı havalarda
D) Sadece öğrenci indirip bindirirken

44. Şehirler arası yolcu taşımacılığı ile ilgili aşağıdaki bilgilerden hangisi yanlıştır?

- A) Zorunlu Koltuk Ferdi Kaza Sigortası yaptırılması zorunludur.
B) Zorunlu Mali Sorumluluk Sigortası yaptırılması araç işletenin isteğine bağlıdır.
C) Ayakta ve fazla yolcu taşınması yasaktır.
D) Ölümlü trafik kazasına karışan araca ve işleticisine ait bilgiler basın yayın organlarında duyurulabilir.

45. Karayolu Taşıma Yönetmeliği kapsamına göre yurt içi yolcu taşımacılığı yapan sürücülerin mesleki yeterlilik belgesinin türü hangisindeki gibi olmalıdır?

- A) SRC 1 B) SRC 2
C) SRC 3 D) SRC 4

46. Otoyollara girerken hangi şeridi kullanmak zorunludur?

- A) Hızlanma şeridini B) En sağ şeridi
C) Ortadaki şeridi D) Yavaşlama şeridini

47. Aşağıdaki hâllerin hangisinde araçların teknik muayenelerinin yaptırılması zorunludur?

- A) Sigorta süresi bitiminde
B) Sahibi değiştiğinde
C) Üzerinde teknik değişiklik yapıldığında
D) Egzoz muayenesi yapıldığında

48. Hangi taşıtta yangın söndürme cihazının bulundurulması zorunludur?

A)



B)



C)



D)



49. Canlılarla etkileşim içinde olan doğal ve fiziksel öğelerden oluşan dış ortama ne denir?

- A) İklim B) Çevre
C) Atmosfer D) Erozyon

50. Aşağıdakilerden hangisi çevreyi olumlu etkiler?

- A) Araç bakımlarının düzenli olarak yaptırılması
B) Trafik yoğunluğu nedeniyle trafik akışının çok yavaş olması
C) Araç egzozlarının patlak veya tıkanık olması
D) Araca gereğinden fazla yolcu alınması

**TRAFİK VE ÇEVRE BİLGİSİ TESTİ BİTTİ.
MOTOR VE ARAÇ TEKNİĞİ BİLGİSİ
TESTİNE GEÇİNİZ.**

1. İçten yanmalı motorlar hangi enerjiyi mekanik enerjiye dönüştürür?

- A) Elektrik enerjisini B) Hidrolik enerjiyi
C) Nükleer enerjiyi D) Isı enerjisini

2. Dört zamanlı bir motorda, sıkıştırma zamanı kaçınıcı zamandır?

- A) 4. zaman B) 3. zaman
C) 2. zaman D) 1. zaman

3. Aşağıdaki yakıtlardan hangisini kullanan araçlar, kapalı park alanlarına park edilemez?

- A) LPG B) Motorin
C) Benzin D) Gaz yağı

4. Fan motoru çalıştığı hâlde motor suyunun soğumamasının sebebi aşağıdakilerden hangisidir?

- A) Araç lastiklerinin havası fazladır.
B) Radyatör petekleri tıkanmıştır.
C) Soğutma sisteminde termostat yoktur.
D) Soğutma suyunda antifriz vardır.

5. Aşağıdakilerden hangisi dizel motorun parçası değildir?

- A) Enjektör B) Yakıt pompası
C) Kızdırma bujisi D) Distribütör

6. Aşağıdakilerden hangisi karbüratöre girecek havanın temizlenmesinde görev yapar?

- A) Jikle devresi B) Hava filtresi
C) Emme manifoldu D) Egzoz manifoldu

7. Akünün araç üzerinden sökülmesi sırasında önce hangi kabloyu sökmek gerekir?

- A) Eksi kutba bağlı olan kabloyu
B) Artı kutba bağlı olan kabloyu
C) Şarj kablosunu
D) Marş kablosunu

8. Akü içerisindeki elektrolit, plâkaların neresinde olmalıdır?

- A) Hizasında B) Altında
C) Ortasında D) Üzerinde

9. Benzinli motorun ıslanarak çalışmaması durumunda hangisi yapılır?

- A) Şarj sistemi parçaları kurulanır.
B) Marş sistemi parçaları kurulanır.
C) Ateşleme sistemi parçaları kurulanır.
D) Aydınlatma sistemi parçaları kurulanır.

10. Aşağıdakilerin hangisi bujilerin aşınması sonucunda meydana gelir?

- A) Motorun çekişten düşmesi
B) Endüksiyon bobinin yanması
C) Jikle devresinin çalışmaması
D) Marş yapıldığında, marş motorunun çalışmaması

11. Buji kablolarından biri çıkmış ise motor nasıl çalışır?

- A) Düşük rölantide
B) Sarsıntılı
C) Sarsıntısız
D) Yüksek rölantide

12. Aşağıdakilerden hangisi enjektör arızasının bir sonucudur?

- A) Motorun zor çalışması
B) Yağ lambasının motor çalışınca sönmemesi
C) Motorun iyi soğutulmaması
D) Şarj lambasının motor çalışınca sönmemesi

13. Aşağıdakilerden hangisi araçlarda kirli yakıt kullanılmasının bir sonucudur?

- A) Motorun rölanti devresinin yüksek olması
B) Yağlama sisteminin görev yapamaması
C) Marş yapıldığında, marş motorunun yavaş dönmesi
D) Motorun düzensiz ve tekleyerek çalışması





14. Aşağıdakilerden hangisi marş motorunun yavaş dönmesine sebep olur?

- A) Buji kablolarının gevşek olması
- B) Akünün kutup başlarının gevşemesi veya oksitlenmesi
- C) Yağ pompasının arızalı olması
- D) Alternatörün arızalı olması

15. Hangisi motora ilk hareketi verir?

- A) Marş motoru
- B) Alternatör
- C) Krank mili
- D) Kam mili

16. Motor çalışırken aracın gösterge panelinde hangisinin yanması, yağlama sisteminin çalışmadığını gösterir?

- A) 
- B) 
- C) 
- D) 

17. Motor yağ filtresi, hangi yağın temizlenmesinde kullanılır?

- A) Vites kutusu yağının
- B) Motor yağının
- C) Diferansiyel yağının
- D) Direksiyon kutusu yağının

18. Motor soğutma suyunun sıcaklığını sürücüyeye bildiren gösterge aşağıdakilerden hangisidir?

- A) Şarj göstergesi
- B) Yakıt göstergesi
- C) Hararet göstergesi
- D) Fren hidroliği göstergesi

19. Aşağıdakilerden hangisi motorun hararet yapmasına neden olabilir?

- A) Motor suyunun az oluşu
- B) Akünün tam şarj yapılması
- C) Fren hidroliğinin az olması
- D) Araç deposundaki yakıtın az olması

20. Aşağıdakilerden hangisi motor soğutma suyunun azalmasına sebep olur?

- A) Bujilerin arızalanması
- B) Su pompasının sızdırması
- C) Debriyajın kaçırması
- D) Hararet göstergesinin arızalanması

21. Marşa basılıp motor çalıştığında aşağıdakilerden hangisinin sönmesi gerekir?

- A) El fren lambasının
- B) Park lambasının
- C) Sinyal lambasının
- D) Şarj lambasının

22. Ventilatör kayışı çok sıkı ise aşağıdaki arızalardan hangisi meydana gelir?

- A) Motor hararet yapar.
- B) Motor yağ yakar.
- C) Alternatör yatakları bozulur.
- D) Bujiler ateşleme yapamaz.

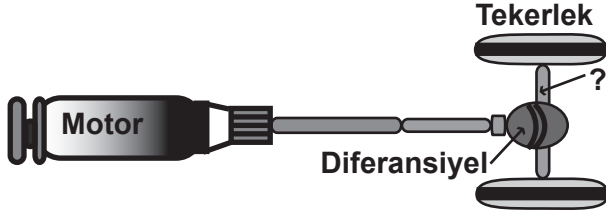
23. Aydınlatma sisteminde kullanılan ampuller sık sık patlıyor ise muhtemel arıza nedir?

- A) Şarj sistemindeki regülatör arızalıdır.
- B) Marş motoru arızalıdır.
- C) Buji kablolarından biri çıkmıştır.
- D) Motor yüksek devirde kullanılmaktadır.

24. Park lambalarından birinin yanıp diğerinin yanmamasının sebebi aşağıdakilerden hangisidir?

- A) Bujiler arızalıdır.
- B) Alternatör arızalıdır.
- C) Yanmayan lambanın flamanı kopmuştur.
- D) Endüksiyon bobini arızalıdır.

25. Şekilde soru işareti (?) ile gösterilen yere hangi aktarma organı yazılmalıdır?



- A) Aks
B) Şaft
C) Vites kutusu
D) Kavrama

26. Aşağıdakilerden hangisi debriyaj balatasının sıyrılarak aşınmasına sebep olur?

- A) Aracın hızlı kullanılması
B) Ani ve sert kalkış yapılması
C) Aracın yavaş kullanılması
D) Park hâlinde viteste bırakılması

27. Birinci vitese takılmış durumdaki aracı ilk harekete geçirmek için aşağıdakilerden hangisi yapılır?

- A) Fren pedalı yavaşça bırakılırken gaz pedalına basılır.
B) Gaz pedalı yavaşça bırakılırken debriyaj pedalına basılır.
C) Debriyaj pedalı yavaşça bırakılırken gaz pedalına basılır.
D) Gaz pedalı yavaşça bırakılırken fren pedalına basılır.

28. ABS fren sistemi, tekerleklerin frenleme sırasında kilitlemesini önler. Buna göre ABS fren sistemi, frenleme sırasında aşağıdakilerden hangilerini azaltır?

- I- Aracın yol üzerinde kaymasını
II- Trafik kazası riskini
III- Direksiyon hâkimiyetini

- A) I – II
B) I – III
C) II – III
D) I – II – III

29. Araçta el freninin görevi aşağıdakilerden hangisidir?

- A) Duran araca ilk hareketi vermektir.
B) Aracın emniyetli olarak yavaşlamasını sağlamaktır.
C) Aracın emniyetli olarak hızını artırmaktır.
D) Duran aracı sabitlemektir.

30. Fren hidrolik seviyesi hangi bakımda kontrol edilir?

- A) Haftalık
B) Aylık
C) Günlük
D) Altı aylık

31. Yay salınım süresini kısaltan ve sınırlayan parça aşağıdakilerden hangisidir?

- A) Rotil
B) Amortisör
C) Aks
D) Şaft

32. Direksiyon simidinin hareketi, hangi parça aracılığıyla direksiyon dişli kutusuna iletilir?

- A) Tekerlekler
B) Rotlar
C) Akslar
D) Direksiyon mili

33. Araç lastiğinin sökülmesinde doğru işlem sırası aşağıdakilerden hangisidir?

- I- Kriko ile araç kaldırılır.
II- Bijon somunları gevşetilir.
III- Jant kapağı çıkartılır.
IV- Aracın hareket etmemesi için gerekli güvenlik önlemleri alınır.
V- Bijon somunları sökölür.

- A) I – II – III – IV – V
B) IV – III – II – I – V
C) III – I – II – V – IV
D) I – III – II – V – IV

34. Araç lastiklerinin yetersiz şişirilmesi aşağıdakilerden hangisine neden olabilir?

- A) Lastiklerin patinaj yapmasına
B) Vantilatör kayışının kopmasına
C) Lastik kenarlarının daha çabuk aşınmasına
D) Araç hızının artmasına

35. Hangisi araçlarda kullanılan koltuk çeşidi değildir?

- A) Sürücü koltuğu B) Dinlenme koltuğu
C) Yolcu koltuğu D) Bebek koltuğu

36. Araçlarda arka camın rezistanslı olmasının nedeni aşağıdakilerden hangisidir?

- A) Camın patlamasını önlemek
B) Radyo ve televizyon anteni olarak kullanmak
C) Cam yapışkanının cama ve gövdeye sağlam tutunmasını sağlamak
D) Camda oluşan donma ve buğulanmayı önlemek

37. Kriko ile aracı kaldırırken tekerleklere neden takoz konulmalıdır?

- A) Aracın motorunu çalıştırabilmek için
B) Araç yakıtının buharlaşmasını engellemek için
C) Aracın hareket etmesini engellemek için
D) Araç motorunun sarsıntısız çalışmasını sağlamak için

38. Aşağıdakilerden hangisi klimanın kullanım amaçlarından değildir?

- A) Sıcaklığın istenilen değere ayarlanması
B) Yakıt tüketiminin azaltılması
C) Araç içi nem oranının ayarlanması
D) Hava sirkülasyonunun sağlanması

39. Aracın gösterge panelinde bulunan, şekildeki göstergenin mavi renkte yanması sürücüye neyi bildirir?



- A) Uzun farların yandığını
B) Kısa farların yandığını
C) El freninin çekilmiş olduğunu
D) Cam rezistansının çalıştığını

40. Yeni araca 1000 - 2000 km arasında servislerde yapılan işleme ne denir?

- A) Supap ayarı B) Yağ değişimi
C) İlk bakım D) Lastik bakımı

**TEST BİTTİ.
CEVAPLARINIZI KONTROL EDİNİZ.**

SINAV SIRASINDA UYULACAK KURALLAR

1. Sınavın başladığı andan itibaren, salon görevlilerinin tüm uyarılarına uymak zorundasınız.
2. Sınav başladıktan sonra görevlilerle konuşmanız ve soru sormanız yasaktır.
3. **Sınav sırasında kopya çeken, çekmeye teşebbüs eden, kopya veren ya da kopya çekilmesine yardım eden, kurallara ve uyarılara uymayan adayların sınavları geçersiz sayılacaktır. Ayrıca bu kişiler ilk 45 dakika sonunda salondan çıkarılacaktır.**
4. Sınav süresince, sınav giriş belgesi ile birlikte nüfus cüzdanı, ehliyet veya pasaport kimlik belgelerinden birini masanızın üzerinde bulundurunuz.
5. Sınav başladıktan sonra adayların birbirleriyle konuşmaları, kalem, silgi vb. şeyleri istemeleri yasaktır.
6. Sınav sırasında sigara, çay vb. içilmez.
7. Sınavın başladığı belirtilmeden soru kitapçıkları açılmaz ve cevaplandırma yapılamaz.
8. **Sınav sonrası sınav giriş belgesini, soru kitapçığını ve cevap kâğıdını mutlaka salon görevlilerine teslim ediniz. Sınav evraklarını teslim etmeyen, soru kitapçıklarının sayfalarından bir kısmını eksik teslim edenlerin sınavları geçersiz sayılacak, ayrıca haklarında yasal işlem yapılacaktır.**

Soracağınız bir şey var mı? Varsa, şimdi sorunuz; sınav başladıktan sonra sorularınıza cevap verilmeyecektir. Hazır mısınız? Sınav, okulun bütün salonlarında aynı anda başlayacağı için başlama zilini beraberce bekleyelim. Hepinize başarılar dileriz.

(Salon başkanı başlama ve bitiş saatini tahtaya yazacaktır.)

Bu kitapçığın her hakkı saklıdır. Hangi amaçla olursa olsun, kitapçığın tamamının veya bir kısmının Millî Eğitim Bakanlığı Eğitim Teknolojileri Genel Müdürlüğü'nün yazılı izni olmadan kopya edilmesi, fotoğraflarının çekilmesi, bilgisayar ortamına alınması, herhangi bir yolla çoğaltılması, yayımlanması veya başka bir amaçla kullanılması yasaktır. Bu yasağa uymayanlar, doğabilecek cezai sorumluluğu ve kitapçığın hazırlanmasındaki mali külfeti peşinen kabullenmiş sayılır.

BAŞLAYINIZ DENİLMEDEN SORU KİTAPÇIĞINI AÇMAYINIZ.

İLK YARDIM BİLGİSİ	TRAFİK VE ÇEVRE BİLGİSİ	MOTOR VE ARAÇ TEKNİĞİ BİLGİSİ
1. B	1. C	1. D
2. C	2. A	2. C
3. D	3. C	3. A
4. A	4. B	4. B
5. D	5. D	5. D
6. A	6. B	6. B
7. B	7. C	7. A
8. D	8. D	8. D
9. A	9. A	9. C
10. B	10. D	10. A
11. C	11. C	11. B
12. C	12. B	12. A
13. A	13. A	13. D
14. D	14. C	14. B
15. C	15. B	15. A
16. A	16. D	16. D
17. B	17. A	17. B
18. A	18. B	18. C
19. D	19. A	19. A
20. B	20. B	20. B
21. C	21. C	21. D
22. B	22. D	22. C
23. A	23. A	23. A
24. C	24. D	24. C
25. D	25. C	25. A
26. B	26. D	26. B
27. D	27. C	27. C
28. A	28. B	28. A
29. B	29. A	29. D
30. C	30. D	30. C
	31. C	31. B
	32. D	32. D
	33. B	33. B
	34. C	34. C
	35. B	35. B
	36. A	36. D
	37. B	37. C
	38. A	38. B
	39. D	39. A
	40. C	40. C
	41. A	
	42. B	
	43. D	
	44. B	
	45. B	
	46. A	
	47. C	
	48. D	
	49. B	
	50. A	