

SERTİFİKA
TÜRÜ

B

250820071100

5. GRUP

T.C.
MİLLÎ EĞİTİM BAKANLIĞI
EĞİTİM TEKNOLOJİLERİ GENEL MÜDÜRLÜĞÜ
Ölçme Değerlendirme ve
Açıköğretim Kurumları Daire Başkanlığı

KİTAPÇIK TÜRÜ

Y

MOTORLU TAŞIT SÜRÜCÜ ADAYLARI SINAVI TEST KİTAPÇIĞI

Adayın Adı ve Soyadı :
Aday Numarası :

- DİKKAT:**
1. Size verilen test kitapçığının sertifika türü, almak istediğiniz sertifika türüyle aynı değilse salon görevlilerini uyararak test kitapçığınızı doğru kitapçıkla değiştirilmesini sağlayınız.
 2. Test kitapçıklarını kontrol ederek, baskı hatası olan kitapçığın değiştirilmesi için salon sorumlularına başvurunuz.
 3. Test kitapçığındaki açıklamaları okuyunuz.
 4. Sınavda hesap makinesi, cep telefonu ve çağrı cihazı kullanılması yasaktır. Bu cihazları sınav başlamadan önce salon başkanına teslim ediniz.

CEVAP KÂĞIDI İLE İLGİLİ AÇIKLAMALAR

1. Cevap kâğıdınızda kodlanmış olarak verilen kitapçık türü ile size verilen kitapçık türünün aynı olmasına dikkat ediniz. Aynı değilse salon başkanını uyarınız.
2. Size verilen cevap kâğıdında yazılı olan bilgilerin size ait olup olmadığını kontrol ediniz.
3. Cevap kâğıdı üzerine yazacağınız yazı ve yapacağınız işaretlemelerde kurşun kalemde başka kalem kullanmayınız.
4. Cevap kâğıdında **İLK YARDIM BİLGİSİ, TRAFİK ve ÇEVRE BİLGİSİ, MOTOR ve ARAÇ TEKNİĞİ BİLGİSİ** testleri için üç ayrı bölüm bulunmaktadır. Cevaplarınızı cevap kâğıdındaki ilgili bölümlere aşağıdaki örnekte olduğu gibi yuvarlağı, dışına taşırmadan işaretleyiniz.
Yanlış karalamalarınızı düzeltirken yuvarlağın içini temizce siliniz.

ÖRNEK KODLAMA: ●

TEST KİTAPÇIĞI İLE İLGİLİ AÇIKLAMA

1. Bu test kitapçığında; **İLK YARDIM BİLGİSİ** dersinden 30, **TRAFİK ve ÇEVRE BİLGİSİ** dersinden 50, **MOTOR ve ARAÇ TEKNİĞİ BİLGİSİ** dersinden 40 olmak üzere toplam 120 soru bulunmaktadır. Testin tümü için verilen cevaplama süresi **150 dakikadır**.
2. Her sorunun dört seçeneği vardır. Dört seçenektен sadece bir tanesi doğru cevaptır. Doğru bulduğunuz seçeneği cevap kâğıdında o soru için ayrılan yerde bularak işaretleyiniz. Birden fazla işaretlemelerde o soru yanlış cevaplandırılmış sayılır.
3. Her ders kendi içerisinde **100** puan üzerinden değerlendirilecektir. Başarılı sayılabilmemiz için her dersten –ayrı ayrı- **70 puan** almanız gerekir.
4. Size ayrı bir karalama kâğıdı verilmeyecektir. Test kitapçığının içindeki boş alanları karalama yapmak için kullanabilirsiniz.
5. Cevabını bilmediğiniz sorular üzerinde fazla zaman kaybetmeden diğer sorulara geçiniz. Zamanınız kalırsa bu sorulara daha sonra dönebilirsiniz.
6. Cevaplarınız puanlanırken her doğru cevaba puan verilecek, yanlış cevaplarınız dikkate alınmayacaktır.
7. Sınavın bitiminde cevap kâğıdınızı ve soru kitapçığınızı salon sorumlularına teslim etmeyi unutmayınız.

Arka sayfadaki açıklamalara geçiniz.

5. GRUP

İLK YARDIM BİLGİSİ

Y

1. Trafik kazaları en çok aşağıdakilerden hangisinin hatalarından kaynaklanır?

- A) Yayaların
- B) Sürücülerin
- C) Yolcuların
- D) Trafik görevlilerinin

2. Aşağıdakilerden hangisi trafik kazalarının önlenmesinde en önemli unsurdur?

- A) Yolları ve kaldırımları onarmak
- B) Araçların bakım ve onarımını önemsemek
- C) Yağmurlu ve sisli havalarda daha dikkatli olmak
- D) Kuralları alışkanlık hâline getiren bireyler yetiştirmek

3. Trafik kazalarında, aşağıdakilerden hangisi sürücüden kaynaklanan sebeptir?

- A) Uykusuz araç kullanmak
- B) Havanın yağışlı olması
- C) Araç yapımındaki hata
- D) Yol yapımındaki hata

4. Kaza yerine ulaşan kurtarıcının ilk olarak yapması gereken nedir?

- A) Yaralıları belirlemelidir.
- B) Kazayı yetkililere haber vermelidir.
- C) Kendinin ve yaralıların güvenliğini sağlamalıdır.
- D) Yaralıları araçtan çıkarmalıdır.

5. Aşağıdakilerden hangisi solunum sistemi organlarından?

- A) Mide
- B) Beyin
- C) Kalp
- D) Akciğer

6. İlk yardımcı, kaza yapan aracın içerisinden yaralıları çıkarmadan önce, aşağıdakilerden hangisini mutlaka değerlendirmelidir?

- A) Yaralıların üzerinde bulunan giysilerin özelliklerini
- B) Aracın yanma veya devrilme tehlikesinin olup olmadığını
- C) Araç modelini
- D) Yaralıların cinsiyetlerini

7. Yaralıyı araçtan çıkarırken aşağıdakilerden hangisine dikkat edilir?

- A) Kollarının gövdeye paralel durmasına
- B) Ayak tarafından çıkarılmasına
- C) Baş - boyun - gövde hizasının bozulmamasına
- D) Baş tarafından çıkarılmasına

8. Hangi araçlarda ilk yardım çantası bulundurmamak zorunludur?

- A) Her çeşit araçta
- B) Sadece büyük araçlarda
- C) Sadece şehir dışına günü birlik yolcu taşıyan motorlu araçlarda
- D) Motorlu bisiklet, motosiklet ve iş makinesi dışındaki motorlu araçlarda

9. Aşağıdakilerden hangisi bilinç kaybı olan bir hastanın solunum yolunu tıkayarak boğulmasına sebep olabilir?

- A) Çenenin kasılması
- B) Dilin geriye kayması
- C) Başın arkaya düşmesi
- D) Vücudun kasılması

10. Bayılan hastaya soluk yolunun tıkanmaması için hangi pozisyon verilir?

- A) Yan yatış
- B) Yüzükoyun yatış
- C) Yarı oturuş
- D) Sırt üstü yatış

11. Bebeklerde soluk yoluna herhangi bir cismin kaçması hâlinde, ilk yardım olarak aşağıdakilerden hangisi uygulanmalıdır?

- A) Suni solunum yapılır.
- B) Sert bir yere sırt üstü yatırılır ve göğsünden bastırılır.
- C) Sırt üstü yatırılıp karnına bastırılır.
- D) Ağız kısmı aşağıda, yüz üstü tutulur ve sırtına hafifçe vurulur.

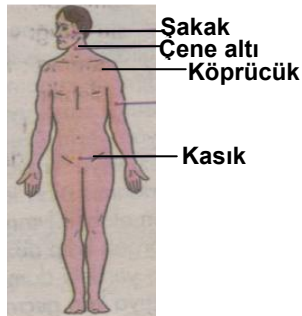
12. Karın yaralanması olan yaralıya aşağıdakilerden hangisi uygulanmaz?

- A) Meyve suyu içirmek
- B) Yara yerini soğuk tutmak
- C) Yara yerine göre uygun pozisyon vermek
- D) Şoka karşı önlem almak

13. Yeni meydana gelen büyük bir dış kanamada kırık yoksa, kanayan yere ilk önce yapılacak işlem aşağıdakilerden hangisidir?

- A) Kalpten aşağı seviyede tutmak
- B) Yara bandı yapıştırmak
- C) Basınç uygulamak
- D) Soğuk su ile yıkamak

14. Kafa derisi ve şakak bölgesi kanamalarında şekilde belirtilen hangi kısma basınç uygulanmalıdır?



- A) Şakak
- B) Çene altı
- C) Kasık
- D) Köprücük

15. Aşağıdakilerden hangisi kanamayı azaltmak için uygulanan yöntemdir?

- A) Kanayan yeri oksijenli su ile yıkamak
- B) Kanayan yere sıcak uygulama yapmak
- C) Kanayan yeri kalp seviyesinden yukarıda tutmak
- D) Kanayan bölgeyi yıkayarak pıhtıları temizlemek

16. Uzun kopması durumunda aşağıdaki uygulamalardan hangisi yapılmaz?

- A) Bilincini açık tutmaya çalışmak
- B) Kopan uzvu temiz bir bezle sararak sıcak tutmak
- C) Tıbbi birimleri haberdar etmek
- D) Kopan uzvu temiz ve su geçirmez torbaya koyduktan sonra soğuk tutmak

17. Bacakta, turnike uygulama bölgesi neresidir?

- A) Diz ile kalça arasındadır.
- B) Diz ile ayak arasındadır.
- C) Diz kapağının olduğu bölgedir.
- D) Ayak bileğinin alt kısmıdır.

18. İç kanaması olan ve şok durumundaki hastaya aşağıdakilerden hangisi yapılır?

- A) Üzeri açık olacak şekilde sırt üstü yatırılır.
- B) Ağızdan ağza suni solunum yapılır.
- C) Bilincinin açık kalması için çaba gösterilir.
- D) Bolca ılık içecekler içirilir.

19. İlk yardım yapan kişi yaralının omuzlarına hafifçe dokunarak "iyi misiniz?" diye sorar.

Bu davranış ile yaralının hangi durumu kontrol edilir?

- A) Ağız içi
- B) Göğüs hareketi
- C) Solunumu
- D) Bilinci

20. Kalp masajı yapılacak olan hasta hangi pozisyonda, nasıl zemine yatırılır?

- A) Yan yatış, sert zemine
- B) Yüz üstü, yumuşak zemine
- C) Sırt üstü, sert zemine
- D) Yarı oturur, yumuşak zemine

21. Hangi durumdaki hastaya, göğüs kemiği 4 - 5 cm aşağıya inecek şekilde basınç uygulanır?

- A) Kalbi düzensiz çalışan
- B) Kalbi duran
- C) Solunumu düzensiz olan
- D) Solunumu duran

22. Aşağıdakilerden hangisi açık yaralarda yapılabilecek genel uygulamalardan dır?

- A) Soğuk su içirmek
- B) Kanama varsa şoka karşı önlem almak
- C) Yaraya merhem sürmek
- D) Yaralı bölge altta kalacak şekilde yatırmak

23. Başından yaralanan yaralıya aşağıdakilerden hangisi uygulanır?

- A) Soluk yolu açık tutularak sevk edilir.
- B) Kanama yoksa bir şey yapmaya gerek yoktur.
- C) Yarası sarılarak uyutulur.
- D) Yaralı bölgeye sıcak pansuman uygulanır.

24. Baş yaralanması sebebiyle bayılan ve daha sonra da kendine gelen yaralıya aşağıdakilerden hangisi uygulanır?

- A) Normal faaliyetini sürdürmesine izin verilir.
- B) Başı sıcak su ile yıkanır.
- C) Bulantı önleyici ve ağrı kesici ilaç verilir.
- D) En az 12-24 saat süre ile hekim kontrolünde tutulur.

25. Göğüsteki açık yara, aşağıdakilerden hangisi ile kapatılır?

- A) Kuru pamukla
- B) Oksijenli pamukla
- C) Islak, temiz sargı beziyle
- D) Alkollü bezle

26. Kimyasal madde yanıklarında yapılacak ilk yardım aşağıdakilerden hangisidir?

- A) Bol su ile yıkamak
- B) Yara merhemi sürmek
- C) Yakıcı maddeyi sulandırıp sürmek
- D) Kuru sargı bezi ile kapatmak

27. Omurga yaralanmalarında yaralı sedyede nasıl sevk edilir?

- A) Oturtularak
- B) Yan yatırılarak
- C) Sırt üstü yatırılarak
- D) Yüz üstü yatırılarak

28. Burkulmalarda ağrı ve şişliği azaltmak için aşağıdakilerden hangisi yapılmalıdır?

- A) Buz konulmalıdır.
- B) Masaj yapılmalıdır.
- C) Soğuk su içirilmelidir.
- D) Turnike uygulanmalıdır.

29. Yaralı, sedye ile cankurtarana bindirilirken yönü nasıl olmalıdır?

- A) Ayakları önde olacak şekilde
- B) Baş kısmı önde olacak şekilde
- C) Yaralının isteğine göre
- D) Yaranın çeşidine göre

30. Kusturmada hastaya uygulanacak en etkili yöntem aşağıdakilerden hangisidir?

- A) Sirtına vurmak
- B) Az tuzlu ayran içirmek
- C) Karnına hafif basınç uygulamak
- D) Parmakla dilinin arka kısmını uyarmak

İLK YARDIM BİLGİSİ TESTİ BİTTİ.
TRAFİK ve ÇEVRE BİLGİSİ TESTİNE GEÇİNİZ.

5. GRUP

TRAFİK ve ÇEVRE BİLGİSİ

Y

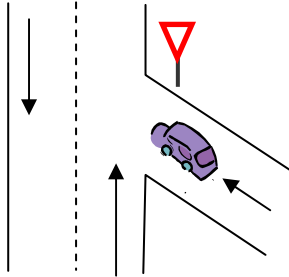
1. Aşağıdakilerden hangisi trafik genel eğitim planını hazırlamada görevlidir?

- A) Millî Eğitim Bakanlığı
- B) Ulaştırma Bakanlığı
- C) Trafik Hizmetleri Başkanlığı
- D) Yükseköğretim Kurulu

2. Kara yolunda insan, hayvan ve yük taşımaya yarayan araçlara ne denir?

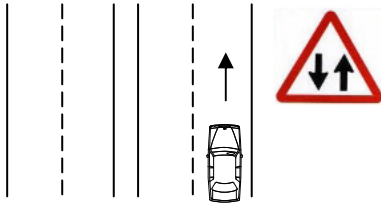
- A) İş makinesi
- B) Trolleybüs
- C) Taşıt
- D) Çekici

3. Şekildeki aracın bulunduğu yol aşağıdakilerden hangisidir?



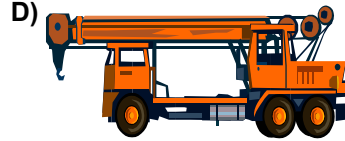
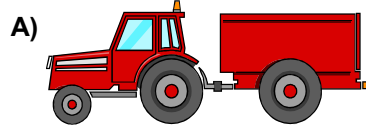
- A) Ana yol
- B) Tali yol
- C) Bağlantı yolu
- D) Geçiş yolu

4. Şekildeki işaret levhası sürücüyü neyi bildirir?



- A) İki yönlü ve iki şeritli yol kesimine yaklaştığını
- B) Bölünmüş yola gireceğini
- C) İleride kontrolsüz bir kavşağın olduğunu
- D) Tali yol kavşağına yaklaştığını

5. Aşağıdaki taşıtlardan hangisinin azami yük ağırlığı 3,5 tondan fazla olup, yük taşımak amacıyla imal edilmiştir?



6. Aşağıdakilerin hangisinde durulur ve yol kontrol edildikten sonra geçilir?

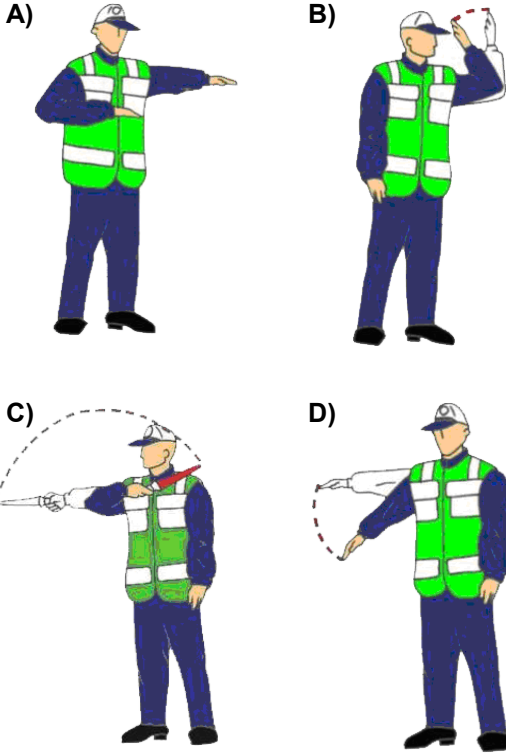
- A) Kırmızı ışıkta
- B) Sarı ışıkta
- C) Aralıklı yanıp sönen kırmızı ışıkta
- D) Aralıklı yanıp sönen sarı ışıkta

5. GRUP

TRAFİK ve ÇEVRE BİLGİSİ

Y

7. Trafik görevlisinin hangi hareketi geceyin "geç işareti" talimatıdır?



8. Şekildeki trafik işareti neyi ifade eder?



- A) Kontrolsüz kavşağı
B) Dönel kavşak yaklaşımını
C) Demir yolu geçidini
D) Ana yol-tali yol kavşağını

9. Şekildeki trafik işaretinin anlamı nedir?



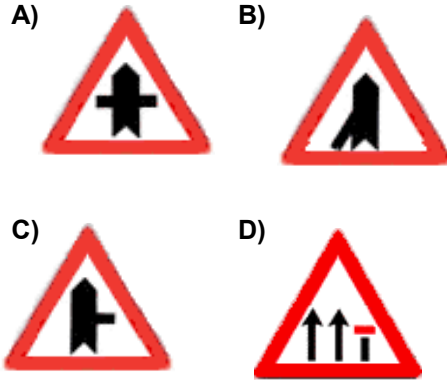
- A) Kontrollü demir yolu geçidi
B) Otoyol başlangıcı
C) Ana yol - tali yol kavşağı
D) Geçme yasağı sonu

10. Şekildeki trafik işaretinin anlamı nedir?



- A) Sola mecburi yön
B) Tünel yaklaşımı
C) Dönel kavşak yaklaşımı
D) Sola tehlikeli devamlı viraj

11. Aşağıdakilerden hangisi soldan ana yola girişi bildirir?

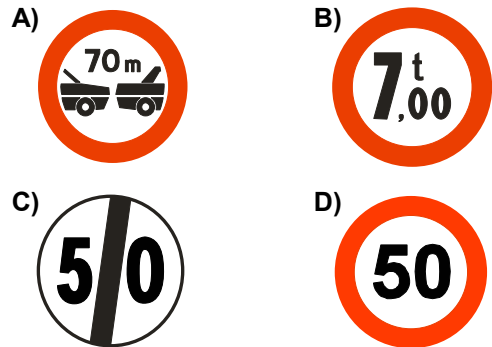


12. Şekildeki trafik işareti neyi yasaklar?



- A) Geri gitmeyi
B) Sola dönmeyi
C) "U" dönüşü yapmayı
D) Ada etrafında dönmeyi

13. Aşağıdakilerden hangisi azami hız sınırlaması anlamındadır?



5. GRUP

TRAFİK ve ÇEVRE BİLGİSİ

Y

14. Aşağıdakilerden hangileri gabari ile ilgilidir?



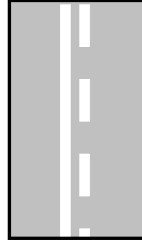
- A) I - II
B) I - III
C) II - III
D) I - II - III

15. Şekildeki trafik işareti neyi ifade eder?



- A) Yolun iki taraftan daraldığını
B) Karşıdan gelene yol verme zorunluluğunu
C) Yolun çift yönlü olduğunu
D) Yolun tek yönlü olduğunu

16. Şekildeki yol çizgileri aşağıdakilerden hangisini bildirmez?



- A) Kesik çizgi tarafındaki aracın önündeki aracı geçebileceğini
B) Devamlı çizgi tarafındaki aracın kendi şeridinde seyretmesi gerektiğini
C) Devamlı çizgi tarafındaki aracın tehlikeli yol bölümüne gireceğini
D) Kesik çizgi tarafındaki yolun sadece ağır taşıtlarca kullanılacağını

17. Ticari amaçla yük ve yolcu taşıyan sürücülerin 24 saat içindeki taşıt kullanma süreleri aşağıdakilerin hangisindeki gibi olur?

Sürekli taşıt kullanma süresi (saat)	Toplam taşıt kullanma süresi (saat)
A) 5	10
B) 4,5	9
C) 4,5	10
D) 4	9

18. Aşağıdaki durumların hangisinde şerit değiştirmek yasaktır?

- A) Durma ve duraklamada
B) Geçme ve park etmede
C) Kavşağa gelindiğinde
D) Sağa ve sola dönmeye

19. Aşağıdakilerden hangisi trafiğin düzenlenmesinde önceliğe sahiptir?

- A) Trafik ışıkları
B) Trafik levhaları
C) Yer işaretleri
D) Trafik görevlisi

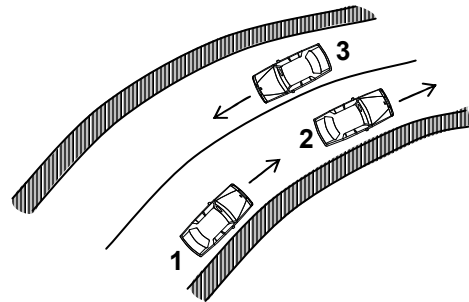
20. Yerleşim yerleri dışındaki yollarda, aksine bir işaret yoksa, minibüs, otobüs, kamyonet ve kamyonlar için azami hız saatte kaç kilometredir?

- A) 70
B) 80
C) 90
D) 100

21. Konvoy hâlinde seyreden araçların arasındaki mesafe en az ne kadar olmalıdır?

- A) Takip mesafesi kadar
B) Duruş mesafesi kadar
C) Fren mesafesi kadar
D) İntikal mesafesi kadar

22.



Şekle göre aşağıdakilerden hangisinin yapılması yasaktır?

- A) 1. aracın 2. araca takip mesafesince yaklaşması
B) 1. aracın 2. aracı geçmeye çalışması
C) 3. aracın dönemece girerken hızını azaltması
D) 2. aracın dönemece girerken hızını azaltması

5. GRUP

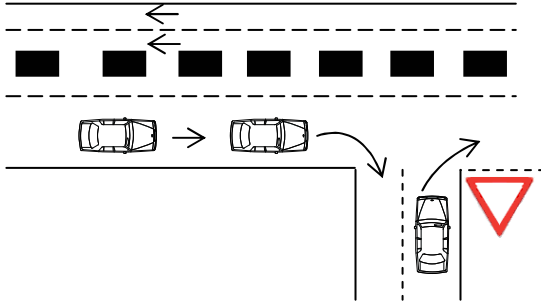
TRAFİK ve ÇEVRE BİLGİSİ

Y

23. Aşağıdakilerden hangisi araç geçme ile ilgili doğru bir davranıştır?

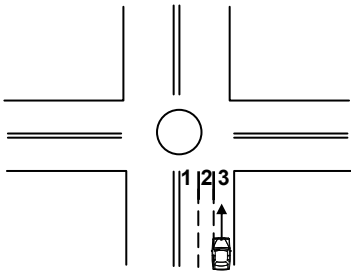
- A) Başka aracı geçmeye çalışan aracı geçmemek
- B) Geçilen aracı kontrol etmeden sağ şeride girmek
- C) Yol boş olduğunda dönüş ışıklarını kullanmamak
- D) Tepe üstleri ve dönemeçlerde araç geçmek

24. Sağa dönüş yapmak isteyen şekildeki sürücülerin hangisini yapması yanlıştır?



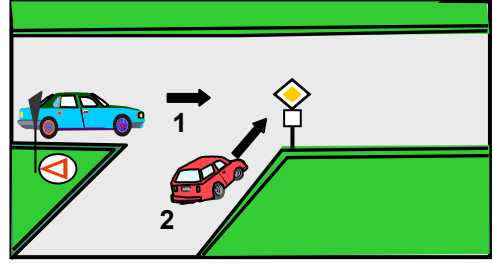
- A) Buldukları şeritte en sağa yaklaşmaları
- B) Hızlarını azaltmaları
- C) Dar bir kavisle dönüş yapmaları
- D) Dönüşlerini en sol şeritte tamamlamaları

25. Şekle göre geriye dönüş yapmak isteyen aracın hangi şeridi izlemesi gerekir?



- A) 2 numaralı şeridi
- B) 1 numaralı şeridi
- C) 3 numaralı şeridi
- D) İsteddiği şeridi

26.



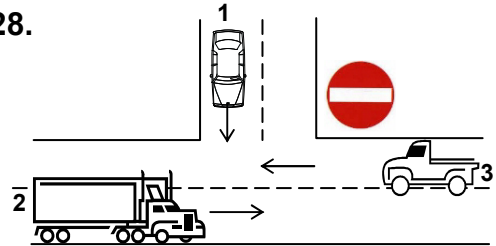
Şekildeki 1 numaralı aracın sürücüsü ne yapmalıdır?

- A) Korna çalıp 2 numaralı aracı durdurmalıdır.
- B) Geçiş hakkını kendi kullanmalıdır.
- C) 2 numaralı araca yol vermelidir.
- D) Hızlanarak yoluna devam etmelidir.

27. Kavşaklarda aşağıdakilerden hangisinin yapılması doğrudur?

- A) Şerit değiştirilmesi
- B) Yolcu indirilip bindirilmesi
- C) Park edilmesi
- D) Hızın azaltılması

28.



Şekildeki kara yolu bölümünde aşağıdakilerden hangisinin yapılması doğrudur?

- A) 3 numaralı taşıtın sağa dönüş yapması
- B) 1 numaralı taşıtın, 3 numaralı taşıt geçtikten sonra sağa dönüş yapması
- C) 1 numaralı taşıtın 3 numaralı taşıtı durdurup, sola dönüş yapması
- D) 2 numaralı taşıtın, 3 numaralı taşıt geçtikten sonra sola dönüş yapması

29. Yaralı veya acil hasta taşıyan özel araç sürücüleri, geçiş üstünlüğü hakkını nasıl kullanabilirler?
- A) Seyyar tepe lambası taktırarak
B) Eskort eşliğinde
C) Sesli ve ışıklı işaretler vererek
D) Aracında gözcü bulundurarak
30. Aksine bir işaret yoksa, eğimsiz iki yönlü dar yolda, otomobil ile otobüsün karşılaşması durumunda, hangisi diğerine yol vermelidir?
- A) Otobüs sürücüsü, otomobile
B) Otomobil sürücüsü, otobüse
C) Şeridi daralmış olan, diğerine
D) Azami ağırlığı az olan, diğerine
31. Bekleme amacıyla yapılan duraklanmanın süresi en çok kaç dakikadır?
- A) 20
B) 15
C) 10
D) 5
32. Karşıdan gelen araçla karşılaşıldığında uzağı gösteren ışıkların yerine hangisi yakılmalıdır?
- A) Yakını gösteren ışıklar
B) Park ışıkları
C) Acil uyarı ışıkları
D) Dönüş ışıkları
33. Arızalı aracın ışık donanımı bozuk ise aşağıdakilerden hangisi yapılmalıdır?
- A) Çeken araca gündüz kırmızı bez asılması
B) Çeken araca gece kırmızı yansıtıcı konulmalı
C) İki araç arasına gece kırmızı ışık gündüz kırmızı bez konulmalı
D) Çekilen aracın arkasına gündüz kırmızı bez, gece kırmızı yansıtıcı konulmalı
34. Hangisi sürücüler için trafik suçudur?
- A) Yaya ve okul geçitlerinde aracını yavaşlatmak
B) Gidişe ayrılan sağdaki şeritte seyretmek
C) Seyir hâlinde iken telefonla konuşmak
D) Öndeki aracı güvenli mesafeden izlemek
35. Okul taşıtlarının arkasındaki "DUR" işaretinin yanması neyi bildirir?
- A) Öğrencilerin indirilip bindirildiğini
B) Öğrencileri almak üzere beklemekte olduğunu
C) Taşıtın geri manevra yaptığını
D) Taşıtın okula yaklaşmış olduğunu
36. Aşağıdakilerden hangisi, yaya ve okul geçitlerine yaklaşan sürücünün uyacağı kurallardan değildir?
- A) İlk geçiş hakkını yayalara vermek
B) Aracın hızını azaltmak
C) Söz konusu geçitlerde durmak
D) Karşıdan gelen araçlara geçiş kolaylığı sağlamak
37. Araçlar yüklenirken aşağıdakilerden hangisinin yapılması yasaktır?
- A) Taşıma sınırına ve dingil ağırlığına uyulması
B) Gabarinin aşılması
C) Araç dengesinin korunması
D) Trafik güvenliğinin dikkate alınması
38. Otoyollara girerken hangi şeridi kullanmak zorunludur?
- A) En sağ şeridi
B) Ortadaki şeridi
C) Hızlanma şeridini
D) Yavaşlama şeridini

5. GRUP

TRAFİK ve ÇEVRE BİLGİSİ

Y

39. Kollarında üç yuvarlaklı sarı bant bulunan ve beyaz baston taşıyan yayayı taşıt yolunda gören sürücü nasıl hareket etmelidir?

- A) Etkili şekilde korna çalmalıdır.
- B) Durup, gerektiğinde yayaya yardımcı olmalıdır.
- C) Yayayı korkutmadan yanından hızla geçmelidir.
- D) Etkili fren yapıp, yayanın dikkatini çekmelidir.

40. İki yönlü kara yolunda karşıya geçecek yayanın aşağıdakilerden hangisini yapması yanlıştır?

- A) Yaya geçidini kullanması
- B) Alt veya üst geçidi kullanması
- C) Önce sağ sonra sol tarafını kontrol etmesi
- D) En kısa doğrultuda ve en kısa zamanda geçmesi

41. Trafiğe çıkacak araçta aşağıdakilerin hangisinde verilenlerin bulundurulması zorunludur?

- A) Gümrük giriş belgesi ve tescil plakası
- B) Araç işletme belgesi ve tescil plakası
- C) İmalat belgesi ve araç tadilat belgesi
- D) Tescil belgesi, trafik belgesi ve tescil plakası

42. Hususi otomobillere 3 yaş sonunda kaç yılda bir muayene yaptırılması zorunludur?

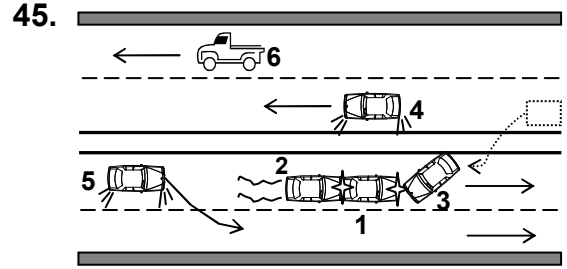
- A) 1
- B) 2
- C) 3
- D) 4

43. Kamyon aşağıdaki sürücü belgelerinden hangisiyle kullanılabilir?

- A) A1
- B) C
- C) B
- D) F

44. Otomobillerin trafiğe çıkarılabilmesi için aşağıdakilerden hangisinin yaptırılması zorunludur?

- A) Koltuk Ferdî Kaza sigortasının
- B) Kasko sigortasının
- C) Aracın bakımının
- D) Zorunlu mali sorumluluk sigortasının



Şekle göre hangi numaralı araç sürücülerinin hareketi asli kusurlu hâllerdendir?

- A) 2 - 3
- B) 2 - 3 - 4
- C) 1 - 3 - 5
- D) 1 - 4 - 5

46. Aşağıdakilerden hangisi trafik suçudur?

- A) Tehlikeli madde taşıyan araçları geçmek
- B) Taşıma sınırı altında yük taşımak
- C) Gidiş yönüne göre yolun en sağından seyretmek
- D) Aracın cinsine ve hızına uygun olmayan şeritten gitmek

5. GRUP**TRAFİK ve ÇEVRE BİLGİSİ****Y**

47. Aşağıdakilerden hangisinin oto yola girişi yasaktır?

- A) Otobüsün
- B) Kamyonetin
- C) Lastik tekerlekli traktörün
- D) Minibüsün

48. Çevre kirliliğini önlemek amacıyla yapılan çalışmalara ne denir?

- A) Çevre koruma
- B) Çevre
- C) Çevre düzeni
- D) Çevre hakkı

49. Aşağıdakilerden hangisi çevre kirliliğini önleme açısından olumlu bir davranıştır?

- A) Araca aşırı yük ve yolcu alınması
- B) Uygun vitesle seyredilmesi
- C) Aracın gereksiz yere rölantide çalıştırılması
- D) Aracın normalden düşük motor devriyle sürülmesi

50. Ticari araç şoförünün aşağıdakilerden hangisini bilmesi ekonomi ve çevre yönünden yarar sağlar?

- A) Şehirdeki yolları ve önemli yerleri
- B) Ucuz ve kalitesiz yakıtın satış yerini
- C) Araç modellerini ve fiyatlarını
- D) Trafik suçuna verilen para cezalarını

TRAFİK ve ÇEVRE BİLGİSİ TESTİ BİTTİ.
MOTOR ve ARAÇ TEKNİĞİ BİLGİSİ TESTİNE
GEÇİNİZ.

5. GRUP

MOTOR ve ARAÇ TEKNİĞİ BİLGİSİ

Y

1. Sıkıştırılmış yakıt ile hava karışımını buji ile ateşleyerek çalışan motor hangisidir?

- A) Dizel motoru
- B) Marş motoru
- C) Benzin motoru
- D) Buhar makinesi

2. Motorlarda dört zamanın oluşum sırası aşağıdakilerin hangisindeki gibi olur?

- A) Emme - Ateşleme - Egzoz - Sıkıştırma
- B) Egzoz - Emme - Ateşleme - Sıkıştırma
- C) Ateşleme - Emme - Sıkıştırma - Egzoz
- D) Emme - Sıkıştırma - Ateşleme - Egzoz

3. Motorlar soğutma sistemine göre nasıl sınıflandırılırlar?

- A) Su ve hava soğutmalı
- B) Su ve yağ soğutmalı
- C) Hava ve benzin soğutmalı
- D) Yağ ve motorin soğutmalı

4. Aşağıdakilerden hangisi motorun parçasıdır?

- A) Rotil
- B) Şaft
- C) Karter
- D) Aks

5. Motor çalışmazken, kontak anahtarının ateşleme durumunda açık bırakılması, aşağıdaki parçalardan hangisinin yanmasına neden olabilir?

- A) Bujilerin
- B) Endüksiyon bobininin
- C) Konjektörün
- D) Flaşörün

6. Akümülatörün elektrolit seviyesi azalmış ise ne ilave edilir?

- A) Saf su
- B) Alkol
- C) Asit
- D) Antifriz

7. Akümülatörün bakımında aşağıdakilerden hangisi yapılır?

- A) Suyu boşaltılıp yağlanır.
- B) Antifrizle doldurulur.
- C) Plakaları temizlenir.
- D) Kutup başlarının oksitleri temizlenir.

8. Kışın akümülatörün donmaması için aşağıdakilerden hangisi yapılır?

- A) Akümülatörün içerisine saf su konur.
- B) Akümülatörün içerisine antifriz konur.
- C) Akümülatör tam şarj ettirilir.
- D) Akümülatör yarım şarj ettirilir.

9. Benzinli motorun ıslanarak çalışmaması durumunda hangisi yapılır?

- A) Ateşleme sistemi parçaları kurulanır.
- B) Marş sistemi parçaları kurulanır.
- C) Şarj sistemi parçaları kurulanır.
- D) Aydınlatma sistemi parçaları kurulanır.

10. Aşağıdakilerden hangisi motorun sarsıntılı çalışmasına sebep olur?

- A) Yağ seviyesinin düşük olması
- B) Yakıt seviyesinin düşük olması
- C) Akümülatörün zayıf olması
- D) Buji kablolarından birinin çıkmış olması

11. Araçta kısa devreden doğacak yangın durumunda nasıl davranılır?

- A) Marş motorunun kablosu çıkarılır.
- B) Bataryanın kutup başları çıkarılır.
- C) Distribütörün kablosu çıkarılır.
- D) Alternatörün kablosu çıkarılır.

12. Motorda hava filtresinin görevi nedir?

- A) Suyu temizler.
- B) Yağı temizler.
- C) Yakıtı temizler.
- D) Havayı temizler.

13. Silindir içerisindeki yanmış gazlar aşağıdakilerden hangisi ile dışarı atılır?

- A) Emme manifoldu
- B) Egzoz manifoldu
- C) Radyatör hortumu
- D) Jikle tertibatı

14. Boğulmuş motoru çalıştırmak için aşağıdakilerden hangisine basılarak marş yapılır?

- A) Debriyaj pedalına
- B) Vites koluna
- C) Fren pedalına
- D) Gaz pedalının sonuna kadar

15. Soğuk havalarda, dizel motorun daha kolay çalışmasını aşağıdakilerden hangisi sağlar?

- A) Antifriz
- B) Radyatör
- C) Kızdırma bujisi
- D) Hava filtresi

16. Aşağıdakilerden hangisi dizel motorlarda yakıt sisteminin hava yapmasına sebep olur?

- A) Hava filtresinin tıkalı olması
- B) Yağ filtresinin tıkalı olması
- C) Yakıt filtresinin tıkalı olması
- D) Yakıt deposundaki yakıtın tamamen bitmesi

17. Aşağıdakilerden hangisi marş motorunun görevidir?

- A) Motora ilk hareketi vermek
- B) Akümülatörü şarj etmek
- C) Alternatöre hareket vermek
- D) Karbüratöre yakıt göndermek

18. Marşa basıldığında “tık” diye ses gelip, motor çalışmıyorsa sebebi aşağıdakilerden hangisi olabilir?

- A) Aracın el freni çekiktir.
- B) Debriyaj arızalıdır.
- C) Yakıt içerisinde toz ve pislik vardır.
- D) Akümülatörün kutup başları gevşemiştir.

19. Aşağıdakilerden hangisi motordaki yağın görevidir?

- A) Motorun erken ısınmasını sağlamak
- B) Sürtünmeye bağlı aşınmayı önlemek
- C) Yakıt tasarrufu sağlamak
- D) Düzgün ateşlemeyi sağlamak

20. Aşağıdakilerden hangisi marşa basılıp motor çalıştığında sönmesi gerekir?

- A) El fren lambasının
- B) Park lambasının
- C) Yağ lambasının
- D) Sinyal lambasının

21. Motor yağının kontrolü yapılırken yağ seviyesi, yağ çubuğunun neresinde olmalıdır?

- A) İki çizgisi arasında
- B) Alt çizgide
- C) Üst çizgide
- D) Alt çizgiden aşağıda

5. GRUP**MOTOR ve ARAÇ TEKNİĞİ BİLGİSİ****Y**

22. Motor çalışırken yağ göstergesinde herhangi bir **anormallik** görüldüğünde aşağıdakilerden hangisi yapılır?

- A) Motor devri yükseltilir.
- B) Motor hemen durdurulur.
- C) Motor rölantide çalıştırılır.
- D) Motor devri düşürülür.

23. Vantilatör kayışı kopmuş ise aşağıdaki arızalardan hangisi meydana gelir?

- A) Motor hararet yapar.
- B) Motor suyu soğur.
- C) Motor suyuna yağ karışır.
- D) Motor hemen durur.

24. Su kaynatmış motora, konulacak su nasıl olmalıdır?

- A) Soğuk
- B) Ilık
- C) Asitli
- D) Alkollü

25. Aracın farlarından biri sönük yanıyor ise sebebi aşağıdakilerden hangisi olabilir?

- A) Akümülatör boşalmıştır.
- B) Akümülatör kablo bağlantıları gevşektir.
- C) Far kablo bağlantıları paslanmıştır.
- D) Akümülatör kablo bağlantıları paslanmıştır.

26. Vites değiştirilirken aşağıdaki hareketlerden hangisi yapılır?

- A) Debriyaj pedalına basılır.
- B) El freni çekilir.
- C) Gaz pedalına basılır.
- D) Frene basılır.

27. Aşağıdakilerden hangisi debriyaj balatasının sıyrılarak aşınmasına sebep olur?

- A) Aracın hızlı kullanılması
- B) Ani ve sert kalkış yapılması
- C) Aracın yavaş kullanılması
- D) Park hâlinde viteste bırakılması

28. Debriyaj teli kopmuş ise ne olur?

- A) Aracın hızı artar.
- B) Aracın gücü artar.
- C) Araç vitese geçmez.
- D) Aracın freni tutmaz.

29. Aşağıdakilerden hangisi araca römork bağlandığında yapılması zorunludur?

- A) Römorka yük konulması
- B) Römorkun üzerine branda çekilmesi
- C) Römorkun farlarının yakılması
- D) Römorkun elektrik sisteminin prize takılması

30. Aracın direksiyonu zor dönüyorsa sebebi aşağıdakilerden hangisi olabilir?

- A) Lastiklerin havası tavsiye edilen değerden fazladır.
- B) Lastiklerin havası tavsiye edilen değerden azdır.
- C) İnce tabanlı lastik kullanılmıştır.
- D) Arka lastikler aşınmıştır.

31. Aracın lastikleri üzerinde bulunan rakamlar lastiğin hangi özelliğini belirtir?

- A) Ebatlarını
- B) Havasını
- C) Sıcaklığını
- D) Yoğunluğunu

5. GRUP**MOTOR ve ARAÇ TEKNİĞİ BİLGİSİ****Y**

32. Servis (ayak) frenine basıldığında aşağıdakilerden hangisi meydana gelir?

- A) Ön tekerlekler durur.
- B) Arka tekerlekler durur.
- C) Ön ve arka tekerlekler birlikte durur.
- D) Ön ve arka tekerlekler ayrı ayrı durur.

33. Fren yağı azalmış ise ne ile tamamlanır?

- A) Motor yağı
- B) Hidrolik yağı
- C) Dişli yağı
- D) Gres yağı

34. El freni teli kopmuş ise aşağıdakilerden hangisi olur?

- A) Kampana aşınır.
- B) Fren sistemi hava yapar.
- C) El freni tutmaz.
- D) Fren pedal boşluğu artar.

35. Frenleme anında sürtünme sesi geliyorsa sebebi aşağıdakilerden hangisi olabilir?

- A) Balata ve disk yüzeyi ıslanmıştır.
- B) Lastikler uyumsuzdur.
- C) Balata ve disk yüzeyi yağlanmıştır.
- D) Balata ve disk yüzeyine toz parçacıkları sıkışmıştır.

36. Aşağıdakilerden hangisi ön tekerleklerde düzensiz lastik aşınmasına sebep olur?

- A) Rot ayarının bozuk olması
- B) Buji ayarının bozuk olması
- C) Avans ayarının bozuk olması
- D) Rölanti ayarının bozuk olması

37. Aşağıdakilerden hangisi ön düzene ait parçadır?

- A) Vites kutusu
- B) Diferansiyel
- C) Rot başları
- D) Şaft

38. Aşağıdakilerden hangisi süspansiyon sisteminde yer alır?

- A) Diferansiyel
- B) Amortisör
- C) Debriyaj
- D) Şaft

39. Aracın kullanma kılavuzuna göre belirli kilometre dolunca aşağıdakilerden hangisinin değişmesi gerekir?

- A) Triger kayışının
- B) Volan dişlisinin
- C) Endüksiyon bobininin
- D) Marş dişlisinin

40. Yeni araçta rodaj zamanında aşağıdakilerden hangisinin yapılması doğrudur?

- A) Ani duruş ve kalkışın yapılması
- B) Motorun tam güçle çalıştırılması
- C) Devamlı aynı vitesle gidilmesi
- D) Ani duruş ve kalkışın yapılmaması

TEST BİTTİ.
CEVAPLARINIZI KONTROL EDİNİZ.

SINAV SIRASINDA UYULACAK KURALLAR

1. Sınavın başladığı andan itibaren, salon görevlilerinin tüm uyarılarına uymak zorundasınız.
2. Sınav başladıktan sonra görevlilerle konuşmanız ve soru sormanız yasaktır.
3. Sınav sırasında kopya çeken, çekmeye teşebbüs eden, kopya veren ya da kopya çekilmesine yardım eden adayların kimlikleri sınav tutanağına yazılacak ve sınavları geçersiz sayılacaktır. Ayrıca bu kişiler sınav salonundan çıkarılacaktır.
4. Görevliler, gerektiğinde oturduğunuz yerleri değiştirebilecektir.
5. Sınavda kurallara ve uyarılara uymayanların kimlikleri tutanakla tespit edilecek ve sınavları geçersiz sayılacaktır.
6. Sınav başladıktan sonra adayların birbirleriyle konuşmaları, kalem, silgi vb. şeyleri istemeleri yasaktır.
7. Sınav sırasında sigara, çay vb. içilmez.
8. Sınavın başladığı belirtilmeden test kitapçıkları açılmaz ve cevaplandırma yapılamaz.
9. Sınav sonrası test kitapçığını ve cevap kâğıdını mutlaka salon görevlilerine teslim ediniz. Test kitapçığını teslim etmeyen veya sayfalarından bir kısmını eksik teslim edenlerin sınavları geçersiz sayılacak, ayrıca haklarında yasal işlem yapılacaktır.

Soracağınız bir şey var mı? Varsa, şimdi sorunuz; sınav başladıktan sonra sorularınıza cevap verilmeyecektir. Hazır mısınız? Sınav, okulun bütün salonlarında aynı anda başlayacağı için başlama zilini beraberce bekleyelim. Hepinize başarılar dileriz.
(Salon başkanı başlama ve bitiş saatini tahtaya yazacaktır.)

Bu testin her hakkı saklıdır. Hangi amaçla olursa olsun, testlerin tamamının veya bir kısmının Millî Eğitim Bakanlığı Eğitim Teknolojileri Genel Müdürlüğü'nün yazılı izni olmadan kopya edilmesi, fotoğraflarının çekilmesi, bilgisayar ortamına alınması, herhangi bir yolla çoğaltılması, yayımlanması veya başka bir amaçla kullanılması yasaktır. Bu yasağa uymayanlar, doğabilecek cezai sorumluluğu ve testlerin hazırlanmasındaki mali külfeti peşinen kabullenmiş sayılır.

BAŞLAYINIZ DENİLMEYEN TEST KİTAPÇIĞINI AÇMAYINIZ.