

SERTİFİKA  
TÜRÜ

**B**

110420041100

T.C.  
MİLLÎ EĞİTİM BAKANLIĞI  
EĞİTİM TEKNOLOJİLERİ GENEL MÜDÜRLÜĞÜ  
Ölçme ve Değerlendirme Yönetimi Daire Başkanlığı

KİTAPÇIK TÜRÜ

**Y**

## MOTORLU TAŞIT SÜRÜCÜ ADAYLARI SINAVI TEST KİTAPÇIĞI

Adayın Adı ve Soyadı :  
Aday Numarası :

- DİKKAT:**
1. Size verilen test kitapçığının sertifika türü, almak istediğiniz sertifika türüyle aynı değilse salon görevlilerini uyararak test kitapçığınızı doğru kitapçıkla değiştirilmesini sağlayınız.
  2. Test kitapçıklarını kontrol ederek, baskı hatası olan kitapçığın değiştirilmesi için salon sorumlularına başvurunuz.
  3. Test kitapçığındaki açıklamaları okuyunuz.
  4. Sınavda hesap makinesi, cep telefonu ve çağrı cihazı kullanılması yasaktır. Bu cihazları sınav başlamadan önce salon başkanına teslim ediniz.

### CEVAP KÂĞIDI İLE İLGİLİ AÇIKLAMALAR

1. Cevap kağıdı üzerine yazacağınız yazı ve yapacağınız işaretlemelerde kurşun kalemden başka hiçbir kalem kullanmayınız.
2. **Size verilen cevap kâğıdında yazılı olan bilgilerin size ait olup olmadığını kontrol ediniz ve kitapçık türünü mutlaka işaretleyiniz.**
3. Cevap kâğıdında **İLK YARDIM BİLGİSİ, TRAFİK VE ÇEVRE BİLGİSİ, MOTOR VE ARAÇ TEKNİĞİ BİLGİSİ** testleri için üç ayrı bölüm bulunmaktadır. Cevaplarınızı cevap kâğıdındaki ilgili bölümlere aşağıdaki örnekte olduğu gibi yuvarlağı, dışına taşımadan işaretleyiniz.  
Yanlış karalamalarınızı düzeltirken yuvarlağın içini temizce siliniz.

#### ÖRNEK KODLAMA



### TEST KİTAPÇIĞI İLE İLGİLİ AÇIKLAMA

1. Bu test kitapçığında; **İLK YARDIM BİLGİSİ dersinden 30, TRAFİK VE ÇEVRE BİLGİSİ dersinden 50, MOTOR VE ARAÇ TEKNİĞİ BİLGİSİ dersinden 40** olmak üzere toplam **120** soru bulunmaktadır. Testin tümü için verilen cevaplama süresi **150 dakikadır**.
2. Her sorunun dört seçeneğı vardır. Dört seçenekten sadece bir tanesi doğru cevaptır. Doğru bulduğunuz seçeneğı cevap kâğıdında o soru için ayrılan yerde bularak işaretleyiniz. Birden fazla işaretlemelerde o soru yanlış cevaplandırılmış sayılır.
3. Her ders kendi içerisinde **100** puan üzerinden değerlendirilecektir. Başarılı sayılabilmemiz için her dersten –ayrı ayrı- **70 puan** almanız gerekir.
4. Size ayrı bir karalama kâğıdı verilmeyecektir. Test kitapçığının içindeki boş alanları karalama yapmak için kullanabilirsiniz.
5. Cevabını bilmediğiniz sorular üzerinde fazla zaman kaybetmeden diğer sorulara geçiniz. Zamanınız kalırsa bu sorulara daha sonra dönebilirsiniz.
6. Cevaplarınız puanlanırken her doğru cevaba puan verilecek, yanlış cevaplarınız dikkate alınmayacaktır.
7. Sınavın bitiminde cevap kâğıdınızı ve soru kitapçığınızı salon sorumlularına teslim etmeyi unutmayınız.

Arka sayfadaki açıklamalara geçiniz.

1. Felâket ve kaza ile ilgili bilgilerden hangisi doğrudur?

- A) Kazalar doğal, felâketler ise tamamen insanların neden olduğu olaylardır.
- B) Kazalar ve felâketler doğal olaylar olup günlük yaşantımızda karşımıza çıkabilirler.
- C) Felâketler önlem alınarak önlenemez.
- D) Eğitim ve önlem kazaları önleyebilir oysa felâketlerde önlem sadece kaybı azaltabilir.

2. Aşağıdakilerden hangisi, trafik kazalarının en önemli sebeplerindendir?

- A) Yolların bakımsızlığı
- B) Uyarı işaretlerinin yetersizliği
- C) Sürücülerin kural dışı araç kullanmaları
- D) Yolcuların, sürücülerin dikkatini dağıtması

3. Trafik kazası gördüğünde gerekli tedbiri almayan sürücülere hangi trafik cezaları uygulanır?

- A) Para ve ceza puanı
- B) Sadece ceza puanı
- C) Sadece para cezası
- D) Trafikten men cezası

4. Aşağıdakilerden hangisi ilk yardımın ilkelerinden biri değildir?

- A) Olay yerinin güvenliğini sağlamak
- B) Kazazede yakınlarının güvenliğini sağlamak
- C) Geçici önlem almak
- D) Çabuk karar vererek yaralıyı değerlendirmek

5. Aşağıdakilerden hangisi dokunun tanımıdır?

- A) Kanın vücudumuzda dolaşmasını sağlayan organlardır.
- B) Vücudun canlılık fonksiyonlarını yerine getiren, aynı yapı ve görevdeki hücreler topluluğudur.
- C) Hücreleri oluşturan küçük organ topluluklarıdır.
- D) Yediğimiz gıdaların sindirilerek vücudumuza yararlı hale getirilmesi işlemidir.

6. İnsan vücudunda yaşamsal fonksiyonları yerine getirmek için değişik organların bir araya gelerek oluşturdukları yapıya ne ad verilir?

- A) Hücre
- B) Doku
- C) Sistem
- D) Yardımcı organ

7. İnsan vücudunda bulunan damarlarla ilgili olarak aşağıdaki özelliklerden hangisi yanlıştır?

- A) Atardamarlardaki kan basıncı, toplar damardakinden fazladır.
- B) Kılcal damarlardaki kan basıncı diğer damarlardan daha azdır.
- C) Toplardamarlar, kanı kalpten vücutta taşır.
- D) Atardamarlar, kanı kalpten organlara taşır.

8. Kazazede araçtan çıkarırken dikkat edilmesi gereken en önemli şey nedir?

- A) Dilini ısırması olabileceği
- B) Eğer varsa ağızda bulunan takma dişlerin soluk borusunu tıkamış olabileceği
- C) Yumuşak bir zemine yatırılması gerektiği
- D) Omurgasında kırık olabileceği

9. İlk yardım çantasında bulunan malzemelerin ortak özelliği nedir?
- A) Yaşam kurtarmada kullanılırlar.  
B) Aynı maddeden yapılmışlardır.  
C) İlk yardım dışındaki amaçlarda da kullanılabilirler genel malzemelerdir.  
D) Sayıları araç sürücüsü tarafından belirlenir.
10. Solunumu duran bir insanda, aşağıdakilerden hangisinin gerçekleşmesi beklenir?
- A) Kanın kalbe gelme hızının artması  
B) Vücut sıcaklığının yükselmesi  
C) Kalbin, kanı pompalama gücünün artması  
D) Kandaki oksijen oranının düşmesi
11. Aşağıdakilerden hangisi bir kazazedede soluk yolunun açık ve solunumun yeterli olduğunun göstergesidir?
- A) Göğüs kafesinin hareket etmemesi  
B) Kazazedenin bilinçli olması ve zorlanmadan konuşabilmesi  
C) Solunumun hırıltılı ve horlama şeklinde olması  
D) Solunumun yüzeysel ve çok hırıltılı olması
12. Ağız-burun çevresi kanamalı yaralılarda solunum durması söz konusu ise, aşağıdaki yöntemlerden hangileri uygulanabilir?
- I. Holger-Nielsen yöntemi  
II. Silvester yöntemi  
III. Ağızdan ağıza
- A) Yalnız I  
B) I-II  
C) II-III  
D) I-II-III
13. Vücuttaki kanın, kanama sonucu yüzde (%) kaç kaybedilirse hayatı tehlikeye çıkar?
- A) 5  
B) 10  
C) 15  
D) 20
14. Burun kanamalarında aşağıdakilerden hangisinin uygulanması kanamayı durdurucu etki yapmaz?
- A) Burnu, bol soğuk su ile yıkamak  
B) Enseye buz koymak  
C) Her iki burun kanadını hafifçe sıkmak  
D) Boyun damarlarına masaj yapmak
15. Turnike uygulamasında ilk bir saat içinde, kaç dakikada bir gevşetme uygulanmalıdır?
- A) 1-2 dakika  
B) 5-10 dakika  
C) 15-20 dakika  
D) 30-40 dakika
16. Aşağıdakilerden hangisi, bayılmanın kısa tanımıdır?
- A) Geçici bilinç kaybı halidir.  
B) Vücut ısısının artmasıdır.  
C) Vücudun su toplamasıdır.  
D) Nabız atımının durmasıdır.
17. Aşağıdakilerden hangisi koma halinin nedenlerinden değildir?
- A) Kafa yaralanmaları  
B) Beyin zarı iltihabı (Meningit)  
C) Kaburga çatlakları  
D) Zehirlenmeler

18. Kalp masajı yapılacak olan kazazede hangi pozisyonda, nasıl zemine yatırılır?
- A) Sırt üstü, sert zemine  
B) Yüz üstü, yumuşak zemine  
C) Yan yatış pozisyonunda, sert zemine  
D) Yarı oturur pozisyonda, yumuşak zemine
19. Aşağıdaki organların hangisinin yaralanmasında öksürme ile ağızdan köpüklü kan gelir?
- A) Mide  
B) Akciğer  
C) Karaciğer  
D) Dalak
20. Ülkemizde kandan sonra en çok aşağıdakilerden hangisinin nakli yapılır?
- A) Pankreas  
B) Böbrek  
C) Karaciğer  
D) Kalp
21. Köprücük kemiği kırıkları tespitinde aşağıdakilerden hangisi kullanılır?
- A) Üçgen sargı  
B) Tel atel  
C) Tahta atel  
D) İnce rulo sargı
22. Ön kol kemiği kırıklarında atel malzemesi bulunmadığında aşağıdakilerden hangisinin yapılması uygundur?
- A) Ceket veya gömlek eteği, ön kol üzerinden kaldırılıp tespit yapılır.  
B) Kazazede yüz üstü yatar pozisyona alınarak ön kol sedyeye tespit edilir.  
C) Kazazede, kolu gövdeye paralel olacak şekilde sırt üstü yatırılır.  
D) İki kol bilekten birbirine bağlanarak tespit yapılır.
23. Aşağıdaki kırıklardan hangisine atel uygulanamaz?
- A) Ayak bileği kırıklarına  
B) Diz ve dirsek kırıklarına  
C) Kafa kemiklerindeki kırıklara  
D) El ve ayak parmaklarındaki kırıklara
24. Eklemlerin zorlanmasıyla ortaya çıkan en hafif zedelenmeye ne denir?
- A) Kırık  
B) Çıkık  
C) Burkulma  
D) Çarpma
25. Aşağıdaki kazazedelerden hangisine, vakit kaybetmeden sunî solunum ve gerekiyorsa kalp masajı yapılmaya başlanmalıdır?
- A) 3 yaşında suda boğulma vakasına  
B) 22 yaşında sıcak çarpması vakasına  
C) 2 yaşında gıda zehirlenmesi vakasına  
D) 80 yaşında kalp krizi vakasına
26. Aşağıdakilerden hangisi egzoz gazı ile zehirlenmede daha etkilidir?
- A) Kükürt  
B) Karbonmonoksit  
C) Kurşun  
D) Karbondioksit
27. Güneş çarpmasında, hastada aşağıdaki durumlardan hangisi görülür?
- A) Aşırı hareketlilik  
B) Vücut sıcaklığında düşüş  
C) Deride gerginlik ve kuruluk  
D) Nabız sayısında azalma

28. Tümüyle soğuğa maruz kalarak donma aşamasına gelmiş bir kişiye aşağıdakilerden hangisi yapılabilir?

- A) Şeker içeriği fazla, ılık içecekler verilmeli
- B) Sıcaklığı sürekli artırılan ortama alınmalı
- C) Karla ovularak masaj yapılmalı
- D) İyice sarılarak uyutulmalı

29. İşitme cihazı kullanması zorunlu sürücü adayları, hangi sınıf sürücü belgesi ile araç kullanabilir?

- A) C, D, E, G
- B) A1, A2, H
- C) B sınıfı bütün araçlar
- D) B sınıfı özel araç, F sınıfı

30. Aşağıdakilerden hangisi ruhsal yapısı bozuk sürücü davranışlarındanır?

- A) Kurallara uymakta özen göstermek
- B) Başkalarının haklarına saygı göstermek
- C) Emniyet görevlilerinden çekinmek
- D) Kullandıkları her araçta geçiş üstünlüğünü kendilerine ait sanmak

İLK YARDIM BİLGİSİ TESTİ BİTTİ.  
TRAFİK VE ÇEVRE BİLGİSİ TESTİNE GEÇİNİZ.

1. Aşağıdakilerden hangisi İl Trafik Komisyonunun görevlerinden değildir?

- A) Trafik zabıtası yetiştirmek
- B) Gerekliğinde yasaya uygun olarak hız sınırlarını belirlemek
- C) İldeki trafikle ilgili sorunları çözümlenmek
- D) Trafik işaretlerinin konulacağı yerleri belirlemek

2. Trafik zorunlulukları nedeniyle aracın durdurulmasına ne ad verilir?

- A) Duraklama
- B) Park etme
- C) Bekleme
- D) Durma

3. Araçların durma ve duraklaması gereken hâller dışında bırakılması için ayrılan açık veya kapalı alana ne denir?

- A) Park yeri
- B) Kavşak
- C) Durak
- D) Sığınma cebi

4. Römork veya yarı römorkları çekmek için imal edilmiş olan ve yük taşımayan motorlu araca ne denir?

- A) Treyler
- B) Kamyon
- C) Çekici
- D) Kurtarıcı


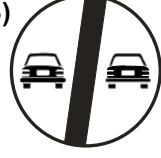

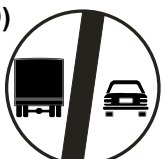
5. Yeşil ışıktan sonra yanan sarı ışıktaki sürücü ne yapmalıdır?

- A) Kalkışa hazırlanmalıdır.
- B) Yavaşlayıp durmalıdır.
- C) Öndeki aracın sürücüsünü ikaz etmelidir.
- D) Durup, yolu kontrol ettikten sonra geçmelidir.

6. Aşağıdakilerden hangisi trafik polisinin görevlerinden biri değildir?

- A) Trafiği düzenlemek
- B) Kaza tespit tutanağı düzenlemek
- C) Sürücüleri denetlemek
- D) Trafik levhalarının yerlerini belirlemek

7. Aşağıdakilerden hangisi “bütün yasaklama ve kısıtlamaların sona erdiğini” bildirir?

- A) 
- B) 
- C) 
- D) 

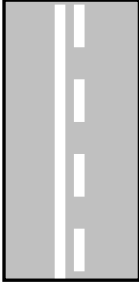
8.  Şekildeki trafik işareti neyi bildirir?

- A) Yolun iki şeride ayrıldığı
- B) Dönel kavşak yaklaşımını
- C) İleri ve sağa mecburî yönü
- D) Dikkatli ve yavaş seyredilmesi gerektiğini

9.  Şekildeki trafik işaretinin anlamı nedir?

- A) Dur
- B) Durak
- C) Devam et
- D) Dikkat

10.



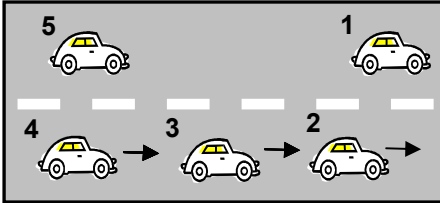
Şekildeki yol çizgileri aşağıdakilerden hangisini bildirmez?

- A) Kesik çizgi tarafındaki aracın önündeki aracı geçebileceğini
- B) Devamlı çizgi tarafındaki aracın kendi şeridinde seyretmesi gerektiğini
- C) Devamlı çizgi tarafındaki aracın tehlikeli yol bölümüne gireceğini
- D) Kesik çizgi tarafındaki yolun sadece ağır taşıtlarca kullanılacağını

11. Ticarî amaçla yük ve yolcu taşımaları yapan sürücülerin 5 saat devamlı araç kullandıktan sonra en az kaç dakika dinlenmeleri gerekir?

- A) 15
- B) 20
- C) 30
- D) 45

12.



Şekildeki tek yönlü ve çok şeritli yolda 3 numaralı aracın şerit değiştirebilmesi için aşağıdakilerden hangisinin gerçekleşmesi beklenir?

- A) 1 numaralı aracın sağa geçmesi
- B) 4 numaralı aracın yavaşlaması
- C) 2 numaralı aracın şerit değiştirmesi
- D) 5 numaralı aracın geçmesi

13. Bir kavşakta, trafik zabıtası ile birlikte aynı zamanda ışıklı trafik cihazı da bulunuyor ise bu durumda sürücüler öncelikle hangisine uymak zorundadır?

- A) Yer ve yön denetlemelerine
- B) Trafik zabıtasına
- C) Işıklı trafik cihazına
- D) Trafik işaret levhalarına

14. Karayollarında hız sınırı en yüksek olan araç cinsi aşağıdakilerden hangisidir?

- A) Otomobil
- B) Otobüs
- C) Minibüs
- D) Kamyonet

15. Tünelere ve dar köprülere yaklaşan sürücülerin aşağıdakilerden hangisini yapmaları uygundur?

- A) Hızını artırması
- B) Önündeki aracı geçmesi
- C) Hızını azaltması
- D) Taşıt yolu üzerinde duraklaması

16. Konvoy hâlinde seyreden araçlar arasındaki mesafe ne kadar olmalıdır?

- A) Kendilerini geçmek isteyen araçların güvenle girebilecekleri kadar
- B) Araç uzunluğunun üç katı kadar
- C) Aracın cinsi ve teknik özelliklerinin gerektirdiği kadar
- D) Trafik ve yol durumuna göre istenildiği kadar

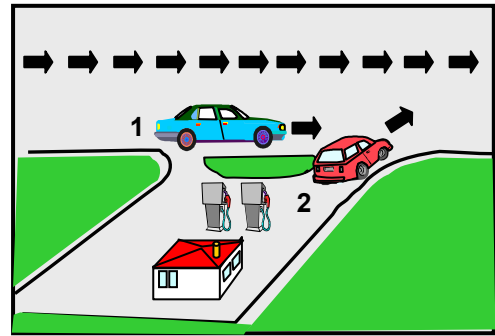
17. Otoyolda 110 km/saat hızla seyreden bir aracın, önündeki aracı takip mesafesi en az kaç metre olmalıdır?

- A) 50
- B) 55
- C) 60
- D) 65

18. Öndeki aracı geçme ile ilgili aşağıdaki bilgilerden hangisi doğrudur?
- A) Geçilecek aracın hızı dikkate alınmalıdır.  
B) Karşı yöne ayrılmış şerit dolu ise öndeki araç uyarılarak sağından geçilmelidir.  
C) Geçme sırasında banketlerden yararlanılmalıdır.  
D) Şerit değiştirmeye başlamadan önce öndeki araca iyice yaklaşılmalıdır.
19. Aşağıdakilerden hangisi araç geçilirken yapılan yanlışlardan biridir?
- A) Karşıdan gelen aracın güvenli bir mesafede olduğundan emin olmak  
B) Arkadan gelen araç olmadığı hâlde dönüş lâmbalarını kullanmak  
C) Yol ve trafik durumuna göre hareket etmek  
D) İki şeridi birden kullanmak
20. Geçilmekte olan araç sürücüsü aşağıdakilerden hangisini yapmalıdır?
- A) Hızını artırmalıdır.  
B) Bulunduğu şeridi izlemelidir.  
C) Dönüş lâmbalarıyla geç işareti vermelidir.  
D) Önündeki aracı geçmeye çalışmalıdır.
21. Aşağıdakilerin ışsız bir kavşakta karşılaşmaları hâlinde ilk geçiş hakkını hangisi kullanmalıdır?
- 1- İtfaiye  
2- Sivil Savunma aracı  
3- Özel izinle karayoluna çıkmış araç  
4- Doğru geçecek araç
- A) 1      B) 2      C) 3      D) 4

22. Manevra yapacak sürücü aşağıdakilerden hangisini yapmalıdır?
- A) İşaret verdiği anda manevraya başlamalıdır.  
B) Manevraya başladıktan sonra işaret vermelidir.  
C) Ön, arka ve yanlardaki trafiği kontrol etmelidir.  
D) Manevra bitmeden önce işaret vermeyi sona erdirmelidir.

23.



Şekildeki 2 numaralı araç sürücüsü ne yapmalıdır?

- A) Geçiş hakkını 1 numaralı araç sürücüsüne vermelidir.  
B) Geçiş hakkını kendi kullanmalıdır.  
C) Korna çalıp 1 numaralı aracı yavaşlatmalıdır.  
D) Hızlanıp yola çıkmalıdır.
24. Geçiş üstünlüğü hakkı hangi hâllerde kullanılamaz?
- A) Yolların buzlu ve kaygan olması hâlinde  
B) Görev hâli dışında  
C) Trafiğin yoğun olduğu karayollarında  
D) Şehirler arası karayollarında

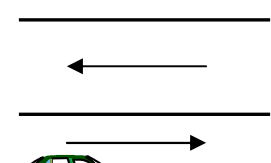


25. Eğimli iki yönlü dar yollarda karşılaşan araçlar için aşağıdakilerden hangisi doğrudur?

- A) Çıkan aracın, inen araca yol vermesi
- B) İnen aracın motoru durdurup, vitesi boşa alması
- C) İnen aracın, çıkan araç sürücüsünü ikaz edip durdurması
- D) İnen aracın, çıkan araca yol vermesi

26. Aşağıdakilerden hangisi duraklamada alınacak tedbirlerden değildir?

- A) Uygun yerin seçilmesi
- B) Yolda en az yer işgal edilmesi
- C) Boş olan şeritten yararlanılması
- D) Varsa banketten yararlanılması

27.  Şekildeki parketmiş aracın hangi tarafında duraklama yapılamaz?

- A) Arkasında
- B) Önünde
- C) Her iki yönünde 50 metre mesafede
- D) Yol tarafındaki yanında

28. Tehlikeli madde taşıyan araçlar arızalandığında aşağıdakilerden hangisi yapılmalıdır?

- A) Acil uyarı ışıkları ile diğer araç sürücüleri uyarılmalı
- B) Aracın ön ve arkasına büyük boyutlu taşlar dizilmeli
- C) Kırmızı ışık veren cihazlarla işaretlenip gözcü bulundurulmalı
- D) Araç üzerine tehlikeli madde yazılı levhalar konulmalı

29. Çekilen aracın freni bozuksa, çeken ve çekilen araçlar arasındaki bağlantı uzunluğu en fazla kaç metre olmalıdır?

- A) 1
- B) 2
- C) 3
- D) 4

30. Okul taşıtlarında, öğrencilerin kolayca yetişebileceği camlar ve pencereler nasıl olmalıdır?

- A) Açılıp kapanabilir
- B) Kolayca açılabilir
- C) Sabit
- D) Renkli

31. Hemzemin geçitte aşağıdakilerden hangisinin yapılması yasaktır?

- A) Hızın azaltılması
- B) Öndeki aracın geçilmesi
- C) Bariyer kapalı ise durulması
- D) Bariyer açık ise dikkatli geçilmesi

32. Kamyon, kamyonet ve römorklarda yüklerle birlikte yolcu taşınırken aşağıdakilerden hangisinin yapılması yasaktır?

- A) Yüklerin bağlanması
- B) Kasanın yan ve arka kapaklarının kapatılması
- C) Yolcuların, yüklerin üzerine oturtulması
- D) Yolcuların, kasa içinde ayrılmış bir yere oturtulması

33. Radyoaktif maddelerin yüklenmesi, boşaltılması ve taşınabilmesi için aşağıdakilerin hangisinden izin alınması zorunludur?

- A) Karayolları Genel Müdürlüğünden
- B) İl ve İlçe Trafik Komisyonundan
- C) Çevre Koruma Derneğinden
- D) Atom Enerjisi Komisyonundan

34. Otoyollara girerken hangi şeridi kullanmak zorunludur?

- A) En sağ şeridi
- B) Hızlanma şeridini
- C) Ortadaki şeridi
- D) Yavaşlama şeridini

35. Hangi tür araçlarda emniyet kemeri bulundurulması ve kullanılması zorunlu değildir?

- A) Minibüslerde
- B) Otomobillerde
- C) Lâstik Tekerlekli Traktörlerde
- D) Tescilde otomobil gibi işlem gören arazi taşıtlarında

36. Taşıt yolunun bir şeridinde en fazla kaç bisikletli yan yana gidebilir?

- A) 2
- B) 3
- C) 4
- D) 5

37. Trafiğe çıkan bir araçta tescil belgesi ile birlikte hangisinin bulunması gerekir?

- A) Noter satış belgesinin
- B) Trafik belgesinin
- C) İşletme belgesinin
- D) Karayolu uygunluk belgesinin

38. Tescil plâkalarının nitelikleri ile ilgili aşağıdaki bilgilerden hangisi yanlıştır?

- A) Plâkalarda harf ve rakamlardan sonra ülke kodu belirtilir.
- B) Saç, alüminyum ve benzeri madenlerden yapılırlar.
- C) Sakatlara mahsus plâkalar üzerinde özel işaretler bulunur.
- D) 6 güne kadar geçici plâkalar plâstik veya kartondan yapılabilir.

39. Otobüs, kamyon, minibüs, kamyonet ve çekicilere kaç yılda bir muayene yaptırılması zorunludur?

- A) 4
- B) 3
- C) 2
- D) 1

40. A2 sınıfı sürücü belgesine sahip sürücüler, kendi sınıfı dışında, aşağıdakilerden hangisini kullanabilirler?

- A) Otobüs
- B) Motorlu bisiklet
- C) Kamyon
- D) Minibüs

41. İş makinesi türünden motorlu taşıtlar, hangi sınıf sürücü belgesi ile kullanılabilir?

- A) B
- B) C
- C) D
- D) G

42. Ülkemizde, "Uluslar arası Sürücü Belgesi" aşağıdakilerin hangisi tarafından verilir?

- A) Emniyet Genel Müdürlüğü
- B) Milli Eğitim Bakanlığı
- C) Türkiye Turing ve Otomobil Kurumu
- D) Türkiye Trafik Kazaları Yardım Vakfı

43. Koltuk ferdi kaza sigortası hakkında aşağıda verilen bilgilerden hangisi doğrudur?

- A) Bütün araçlar için yaptırılması zorunludur.
- B) Sürücüyü, sürücü yardımcılarını ve yolcuları güvence altına alır.
- C) Yolcuların talep etmesi şartıyla, işleyen tarafından yaptırılır.
- D) İsterlerse yolcular kendileri yaptırırlar.

44. Trafik kazasına karışan bir sürücü, yaralanmamış veya hafif yaralı ise, aşağıdakilerden hangisini yerine getirmek zorundadır?

- A) Trafik için tehlike doğurmayacak şekilde durmak, reflektörlerle olay yerini işaretlemek
- B) Yolu hemen trafiğe açmak ve trafiği düzenlemek
- C) Kaza ile ilgili tespit tutanağı düzenlemek
- D) Kazazedeleri hastaneye götürüp tedavi ettirmek

45. Aşağıdakilerden hangisi trafik kazasında aslı kusur sayılır?

- A) Gerekli tedbirleri almadan araç çekmek
- B) Taşıt giremez işareti bulunan yola girmek
- C) Araçlara taşıma sınırı üstünde yük veya yolcu almak
- D) Trafiğe uygun olmayan araçlarla karayoluna çıkmak

46. Maddî hasarlı kazalarda taraflar, yetkililerin gelmesine gerek görmemeleri durumunda ne yapmalıdırlar?

- A) Kaza tespit tutanağı düzenlemelidirler.
- B) Kendi sigorta şirketlerine durumu bildirmelidirler.
- C) Anlaşmalarını yazılı olarak tespit etmelidirler.
- D) Anlaşma metnini ilgili trafik kuruluşuna vermelidirler.

47. Trafik para cezaları ilk 10 gün içinde ödenmediği takdirde, aşağıdakilerden hangisi yapılır?

- A) %50 gecikme cezası uygulanır.
- B) Ceza 2 katına çıkarılır.
- C) İlgili araç trafikten men edilir.
- D) 3 gün hafif hapis cezası verilir.

48. Takoğraf cihazının kullanılmasındaki başlıca amaç nedir?

- A) Sürücünün çalışma ve dinlenme süreleriyle yaptığı hızı tespit etmektir.
- B) Sürücünün kat ettiği kilometreyi ve tükettiği akaryakıtı tespit etmektir.
- C) Sürücünün çalıştığı günleri ve hak ettiği ücreti tespit etmektir.
- D) Sürücünün taşıdığı yük miktarını ve aldığı parayı tespit etmektir.

49. Çevreye boşaltıldığında bozulma meydana getirecek maddelere ne ad verilir?

- A) Yanıcı madde
- B) Yakıcı madde
- C) Atık
- D) Flora

50. İnsanların dış ortamda gürültüden rahatsız olma oranları hangi gürültü kaynağında daha fazladır?

- A) Uçak
- B) Tren
- C) Sanayi - İnşaat
- D) Trafik

TRAFİK VE ÇEVRE BİLGİSİ TESTİ BİTTİ.  
MOTOR VE ARAÇ TEKNİĞİ BİLGİSİ TESTİNE GEÇİNİZ.

1. Araçlarda kullanılan motor çeşidi aşağıdakilerden hangisidir?
  - A) Dıştan yanmalı
  - B) Üstten yanmalı
  - C) İçten yanmalı
  - D) Alttan yanmalı
2. Motorlar çalışma zamanlarına göre nasıl sınıflandırılır?
  - A) İki ve dört zamanlı
  - B) Bir ve üç zamanlı
  - C) İki ve beş zamanlı
  - D) Bir ve dört zamanlı
3. Buji ile ateşlemeli motorlarda aşağıdaki yakıtlardan hangisi kullanılır?
  - A) Alkol-LPG
  - B) Gazyağı-LPG
  - C) Benzin-LPG
  - D) Motorin-LPG
4. Endüksiyon bobininin görevi aşağıdakilerden hangisidir?
  - A) Silindirlere ateşleme sırasına göre akım göndermek.
  - B) Akümülatörün voltajını 15.000 ile 25.000 volt arasında yükseltmek.
  - C) Akümülatörün voltajını 6 ile 12 volt arasına çıkartmak.
  - D) Silindirlere ateşleme sırasına göre yağ göndermek.
5. Aşağıdakilerden hangisi distribütörün bir parçasıdır?
  - A) Endüksiyon bobini
  - B) Konjektör
  - C) Sigorta
  - D) Tevzi makarası
6. Elektronik ateşleme sisteminin avantajlarından biri aşağıdakilerden hangisidir?
  - A) Yağ tasarrufu sağlar
  - B) Yakıt tasarrufu sağlar
  - C) Su tasarrufu sağlar
  - D) Hidrolik tasarrufu sağlar
7. Akümülatörün bakımında aşağıdakilerden hangisi yapılmalıdır?
  - A) Plakaların 1 cm üzerine kadar saf su ile doldurulmalıdır.
  - B) Akümülatörün tamamı saf su ile doldurulmalıdır.
  - C) Plakaların ortasına kadar saf su ile doldurulmalıdır.
  - D) Plakaların 1 cm altına kadar saf su ile doldurulmalıdır.
8. Motor ısınınca stop ediyorsa, aşağıdakilerden hangisine bakılır?
  - A) Debriyaja
  - B) Lâstiklerin havasına
  - C) Karbüratöre
  - D) Vites kutusuna (şanzuman)
9. Basıncılı olarak çıkan yanmış gazların sesini azaltan aşağıdakilerden hangisidir?
  - A) Egzoz supabı
  - B) Emme susturucusu
  - C) Emme manifoldu
  - D) Egzoz susturucusu
10. Aşağıdakilerden hangisi yakıt sisteminde yapılan ayarlardan biridir?
  - A) Buji ayarı
  - B) Rolanti ayarı
  - C) Platin ayarı
  - D) Debriyaj ayarı

11. Aşağıdakilerden hangisi dizel motorlarda yakıt sisteminin bir parçası değildir?
- A) Karbüratör  
B) Besleme pompası  
C) Endüksiyon bobini  
D) Isıtma bujileri
12. Aşağıdakilerden hangisi fazla yakıt tüketimine sebep olur ?
- A) Yakıt borularının uzunluğu  
B) Yağ filtresinin tıkalı olması  
C) Yakıt filtresinin tıkalı olması  
D) Hava filtresinin tıkalı olması
13. Aracı çalıştırırken 10-15 saniyeden fazla marş yapılırsa ne gibi arıza olur?
- A) Akümülatör boşalır.  
B) Alternatör yanar.  
C) Endüksiyon bobini yanar.  
D) Far ampulleri patlar.
14. Marşa basıldığında "tık" diye ses gelip marş motoru çalıştırmıyorsa sebebi aşağıdakilerden hangisidir?
- A) Aracın el freni çekiktir.  
B) Debriyaj arızalıdır.  
C) Akümülatörün kutup başları gevşemiştir.  
D) Yakıt içerisinde toz ve pislik vardır.
15. Marş yapıldığında aracın motoru rahat dönüyor fakat çalışmıyorsa aşağıdakilerden hangisi arızalıdır?
- A) Yağlama sistemi  
B) Ateşleme sistemi  
C) Şarj sistemi  
D) Marş sistemi
16. Motor çalışırken marş yapılırsa aşağıdakilerden hangisi meydana gelir?
- A) Motor daha hızlı döner.  
B) Motor daha iyi yağlama yapar.  
C) Motor daha yavaş döner.  
D) Marş dişlisi zarar görür.
17. Motor çalışırken yağ göstergesinde herhangi bir anormallik görüldüğünde aşağıdakilerden hangisi yapılır?
- A) Motor hemen durdurulur.  
B) Motor devri düşürülür.  
C) Motor rölantide çalıştırılır.  
D) Motor devri yükseltilir.
18. Motorun yağ yakmasının sebebi aşağıdakilerden hangisidir?
- A) Kam (eksantrik) aşınmıştır.  
B) Silindirler aşınmıştır.  
C) Krank mili aşınmıştır.  
D) Volan aşınmıştır.
19. Motordaki çalışan parçaların temizliğini hangi sistem sağlar?
- A) Soğutma  
B) Yakıt  
C) Yağlama  
D) Ateşleme
20. Motordaki aşınmaları hangi sistem önler?
- A) Soğutma  
B) Marş  
C) Şarj  
D) Yağlama
21. Donmayı önlemek için radyatöre ne ilave edilir?
- A) Antifriz  
B) Eter  
C) Yağ  
D) Asit

22. Araç çalıştıktan sonra motor çalışma sıcaklığına gelmiyorsa aşağıdakilerden hangisi arızalı olabilir?
- A) Karbüratör  
B) Termostat  
C) Bujiler  
D) Jigle
23. Radyatörde suyun azalmasının sebebi aşağıdakilerden hangisidir?
- A) Termostat arızalıdır.  
B) Vantilatör kayışı sıkıdır.  
C) Hararet (ısı) göstergesi arızalıdır.  
D) Silindir kapak contasında kaçak vardır.
24. Motor ısısının aniden yükselmesinin sebebi aşağıdakilerden hangisidir?
- A) Vantilatör kayışı kopmuştur.  
B) Vantilatör kayışı çok gergindir.  
C) Distribütör arızalıdır.  
D) Bujiler arızalıdır.
25. Aracın aküsünde su kaybının fazla olmasının sebebi aşağıdakilerden hangisidir?
- A) Karbüratörün arızalı olması  
B) Kondansatörün (meksefe) arızalı olması  
C) Konjektör (regülatör) ün arızalı olması  
D) Bujilerin arızalı olması
26. Motor çalıştığı halde şarj (ikaz) lâmbası yanıyorse sebebi aşağıdakilerden hangisidir?
- A) Endüksiyon bobini arızalıdır.  
B) Marş motoru arızalıdır.  
C) Akümülatörün suyu fazladır.  
D) Vantilatör kayışı gevşektir.
27. Fren pedalına basıldığında, fren lâmbalarından biri yanmıyorsa sebebi aşağıdakilerden hangisidir?
- A) Yanmayan lâmbanın ampulü arızalanmıştır.  
B) Fren sisteminde hava vardır.  
C) Fren balataları yağlanmıştır.  
D) Fren hidroliği fazladır.
28. Araçta, sigortalardan biri atmış ise yerine ne tip sigorta takılır?
- A) Aynı büyüklükte sigorta  
B) Aynı amperde sigorta  
C) Sigara kağıdı sarılmış sigorta  
D) Tel sarılmış sigorta
29. Vites değiştirirken ses geliyorsa sebebi aşağıdakilerden hangisidir?
- A) Fren pedalına tam basılmamıştır.  
B) Gaz pedalına tam basılmamıştır.  
C) Jigle düğmesi çekilmemiştir.  
D) Debriyaj pedalına tam basılmamıştır.
30. Araç hareket halinde iken ayağın debriyaj (kavrama) pedalının üzerinde devamlı durması halinde aşağıdakilerden hangisi olur?
- A) Araç daha hızlı gider.  
B) Lâstikler aşınır.  
C) Debriyaj (kavrama) balatası aşınır.  
D) Vites kutusu (şanzuman) aşınır.
31. Araçta yakıt tasarrufu sağlamak için aşağıdakilerden hangisi yapılır?
- A) Aracın hızına göre uygun viteste gidilir.  
B) Araç, iniş aşağı giderken vitesi boşa alıp kontağı kapatılır.  
C) Bir an önce yüksek sürate geçebilmek için gaz verilir.  
D) Gaz pedalına sık sık basılır.

32. Vites kutusunun bakımı yapılırken aşağıdakilerden hangisine bakılır?
- A) Antifrizine  
B) Yağına  
C) Asidine  
D) Elektrolitine
33. Virajlarda arka tekerleklerin farklı hızlarda dönmesini sağlayan sistem aşağıdakilerden hangisidir?
- A) Direksiyon sistemi  
B) Fren sistemi  
C) Diferansiyel sistemi  
D) Ön düzen sistemi
34. Aracın lâstik havaları normalden fazla olursa aşağıdakilerden hangisi meydana gelir?
- A) Krank mili bozulur.  
B) Aracın enerji kaybı fazla olur.  
C) Kam mili bozulur.  
D) Araçta titremeler olur.
35. Aracın lâstiklerinin havası normalden az olursa aşağıdakilerden hangisi meydana gelir?
- A) Araçta titreme olur.  
B) Krank mili bozulur.  
C) Yakıt tüketimi fazla olur.  
D) Araçta frenleme az olur.
36. Frenleme esnasında araç bir tarafa savruluyorsa arıza sebebi aşağıdakilerden hangisidir?
- A) Vites kutusu ayarları bozuktur.  
B) Diferansiyel ayarları bozuktur.  
C) Amortisör ayarları bozuktur.  
D) Fren ayarları bozuktur.
37. Fren hidrolik kabındaki hidrolik yağının seviyesi hangi bakımda kontrol edilir?
- A) Günlük  
B) Haftalık  
C) Aylık  
D) Altı aylık
38. Soğuk havalarda el freni çekili halde park edilirse aşağıdaki arızalardan hangisi meydana gelir?
- A) El freni yağlanır.  
B) Fren sistemine hava dolar.  
C) Fren hidroliği azalır.  
D) Fren balataları donarak kampanaya yapışır.
39. Yoldan dolayı meydana gelen titreşim ve darbeleri üzerine alan parça aşağıdakilerden hangisidir?
- A) Amortisör  
B) Diferansiyel  
C) Rotlar  
D) Rotiller
40. Ön tekerleklerde düzensiz, lâstik aşınmasının sebebi aşağıdakilerden hangisidir?
- A) Amortisörler arızalıdır.  
B) Rot ayarı bozuktur.  
C) Helezon yaylar arızalıdır.  
D) Direksiyon boşluğu fazladır.
- TEST BİTTİ.  
CEVAPLARINIZI KONTROL EDİNİZ.

### **SINAV SIRASINDA UYULACAK KURALLAR**

1. Sınavın başladığı andan itibaren, salon görevlilerinin tüm uyarılarına uymak zorundasınız.
2. Sınav başladıktan sonra görevlilerle konuşmanız ve soru sormanız yasaktır.
3. Sınav sırasında kopya çeken, çekmeye teşebbüs eden, kopya veren ya da kopya çekilmesine yardım eden adayların kimlikleri sınav tutanağına yazılacak ve sınavları geçersiz sayılacaktır. Ayrıca bu kişiler sınav salonundan çıkarılacaktır.
4. Görevliler, gerektiğinde oturduğunuz yerleri değiştirebilecektir.
5. Sınavda kurallara ve uyarılara uymayanların kimlikleri tutanakla tespit edilecek ve sınavları geçersiz sayılacaktır.
6. Sınav başladıktan sonra adayların birbirleriyle konuşmaları, kalem, silgi vb. şeyleri istemeleri yasaktır.
7. Sınav sırasında sigara, çay vb. içilmez.
8. Sınavın başladığı belirtilmeden test kitapçıkları açılmaz ve cevaplandırma yapılamaz.
9. Sınav sonrası test kitapçığını ve cevap kâğıdını mutlaka salon görevlilerine teslim ediniz. Test kitapçığını teslim etmeyen veya sayfalarından bir kısmını eksik teslim edenlerin sınavları geçersiz sayılacak, ayrıca haklarında yasal işlem yapılacaktır.

Soracağınız bir şey var mı? Varsa, şimdi sorunuz; sınav başladıktan sonra sorularınıza cevap verilmeyecektir. Hazır mısınız? Sınav, okulun bütün salonlarında aynı anda başlayacağı için başlama zilini beraberce bekleyelim. Hepinize başarılar dileriz.  
**(Salon başkanı başlama ve bitiş saatini tahtaya yazacaktır.)**

**Bu testin her hakkı saklıdır. Hangi amaçla olursa olsun, testlerin tamamının veya bir kısmının Millî Eğitim Bakanlığı Eğitim Teknolojileri Genel Müdürlüğü'nün yazılı izni olmadan kopya edilmesi, fotoğraflarının çekilmesi, bilgisayar ortamına alınması, herhangi bir yolla çoğaltılması, yayımlanması veya başka bir amaçla kullanılması yasaktır. Bu yasağa uymayanlar, doğabilecek cezaî sorumluluğu ve testlerin hazırlanmasındaki malî külfeti peşinen kabullenmiş sayılır.**

**BAŞLAYINIZ DENİLMEYEN TEST KİTAPÇIĞINI AÇMAYINIZ.**



11 NİSAN 2004 TARİHİNDE YAPILAN MOTORLU TAŞIT SÜRÜCÜ ADAYLARI SINAVI  
B SERTİFİKA TÜRÜ Y TESTİ SORULARI CEVAP ANAHTARI

İLK YARDIM BİLGİSİ

1. D
2. C
3. A
4. B
5. B
6. C
7. C
8. D
9. A
10. D
11. B
12. B
13. D
14. D
15. C
16. A
17. C
18. A
19. B
20. B
21. A
22. A
23. C
24. C
25. A
26. B
27. C
28. A
29. D
30. D

TRAFİK VE ÇEVRE BİLGİSİ

1. A
2. D
3. A
4. C
5. B
6. D
7. A
8. C
9. B
10. D
11. C
12. D
13. B
14. A
15. C
16. A
17. B
18. A
19. D
20. B
21. A
22. C
23. A
24. B
25. D
26. C
27. D
28. C
29. A
30. C
31. B
32. C
33. D
34. B
35. C
36. A
37. B
38. A
39. D
40. B
41. D
42. C
43. B
44. A
45. B
46. C
47. B
48. A
49. C
50. D

MOTOR VE ARAC  
TEKNİĞİ BİLGİSİ

1. C
2. A
3. C
4. B
5. D
6. B
7. A
8. C
9. D
10. B
11. A
12. D
13. A
14. C
15. B
16. D
17. A
18. B
19. C
20. D
21. A
22. B
23. D
24. A
25. C
26. D
27. A
28. B
29. D
30. C
31. A
32. B
33. C
34. D
35. C
36. D
37. A
38. D
39. A
40. B